

171,66 m<sup>2</sup>

**Fiolka** Autorzy: Andrzej Tatarek, Robert Wójciak

**VELUX®**

**I·B·F**

**Roben**  
CERAMIKA BUDOWLANA

**ROCKWOOL**  
NIEPALNE IZOLACJE

**silka** **YTONG**

**BeClever** innowacyjny system rolet naokiennych CleverBox

**B. Berker**

**Leier**

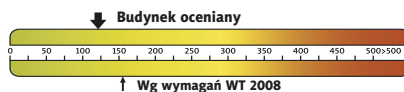
**PFLIEDERER**  
GRUPA PFLIEDERER GRAJEWO S.A.

**psb** POLSKIE SKŁADY BUDOWLANE

**HÖRMANN**  
Bramy • Drzwi • Napędy



**Charakterystyka energetyczna:**



dla instalacji grzewczej z kotłem gazowym:

**EP= 119,32 kWh/(m<sup>2</sup>/rok)**

**EK= 104,47 kWh/(m<sup>2</sup>/rok)**

**Koszty budowy\*:**

**Stan surowy otwarty: 251 700 zł**

Instalacje wewnętrzne: + 40 200 zł

Pozostałe prace: + 297 000 zł

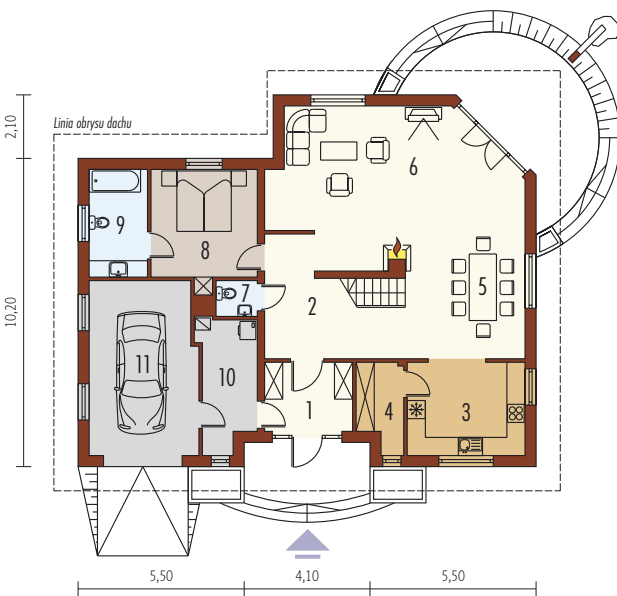
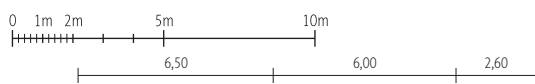
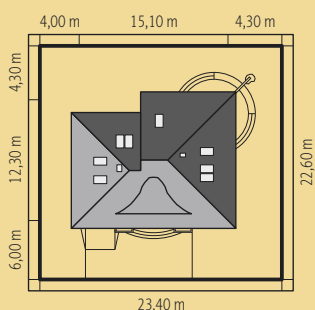
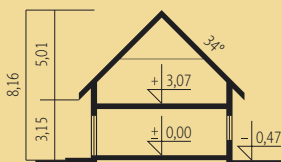
**Koszt ogółem: 588 900 zł**

**Systemem gospodarczym: 394 500 zł**

\* szczegółowe wyliczenia dostępne są w kosztorysie

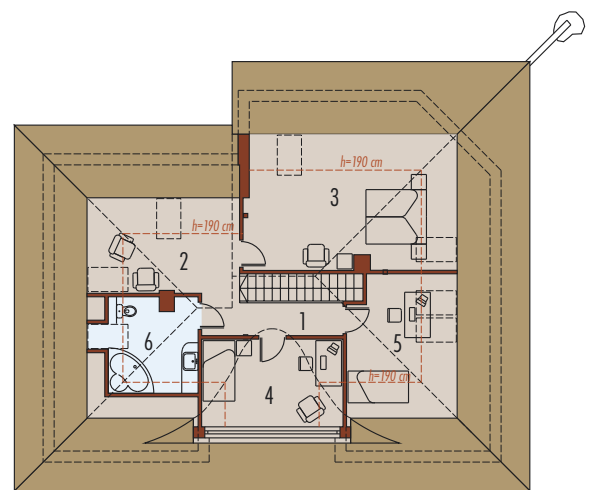
Pow. użytkowa:	171,66 m <sup>2</sup>
+ garaż:	19,44 m <sup>2</sup>
Pow. netto:	289,32 m <sup>2</sup>
Pow. zabudowy:	174,19 m <sup>2</sup>
Kubatura netto:	593,64 m <sup>3</sup>
Wys. budynku:	8,16 m
Kąt dachu:	34°

**Technologie:** Dom zaprojektowano w technologii murowej ze stropem gęstożebrowym. Schody wewnętrzne drewniane. Dach o konstrukcji drewnianej kryty dachówką ceramiczną. Elewacje wykończono tynkiem mineralnym, cokół okładziną klinkierową. Stolarka okienna drewniana lub PCV. Rolety zewnętrzne naokienne w systemie CleverBox firmy BeClever.



**Parter 114,37 m<sup>2</sup>**

1. Wiatrotap	6,52 m <sup>2</sup>	7. Toaleta	1,55 m <sup>2</sup>
2. Hol	12,49 m <sup>2</sup>	8. Sypialnia	12,34 m <sup>2</sup>
3. Kuchnia	11,84 m <sup>2</sup>	9. łazienka	6,73 m <sup>2</sup>
4. Spizarnia	4,06 m <sup>2</sup>	10. Pom. gospodarcze	7,61 m <sup>2</sup>
5. Jadalnia	11,30 m <sup>2</sup>	11. Garaż	19,44 m <sup>2</sup>
6. Pokój dzienny	39,93 m <sup>2</sup>		



**Poddasze 57,29 m<sup>2</sup>**

1. Korytarz	5,31 m <sup>2</sup>	4. Pokój	11,07 m <sup>2</sup>
2. Pokój rodzinny	7,41 m <sup>2</sup>	5. Pokój	8,04 m <sup>2</sup>
3. Sypialnia	18,82 m <sup>2</sup>	6. łazienka	6,64 m <sup>2</sup>