



VELUX

I·B·F

Roben
CERAMIKA BUDOWLANA

ROCKWOOL
NIEPALNE IZOLACJE

silka **YTONG**

BeClever innowacyjny system rolet naokiennych CleverBox

B. Berker

Leier

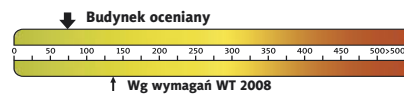
PFLIEDERER
GRUPA PFLIEDERER GRAJEWO S.A.

psb POLSKIE SKŁADY BUDOWLANE

HÖRMANN
Bramy • Drzwi • Napędy



Charakterystyka energetyczna:



dla instalacji grzewczej z kotłem gazowym:

EP= 74,01 kWh/(m²/rok)

EK= 67,28 kWh/(m²/rok)

Koszty budowy*:

Stan surowy otwarty: 293 400 zł

Instalacje wewnętrzne: + 58 600 zł

Pozostałe prace: + 396 100 zł

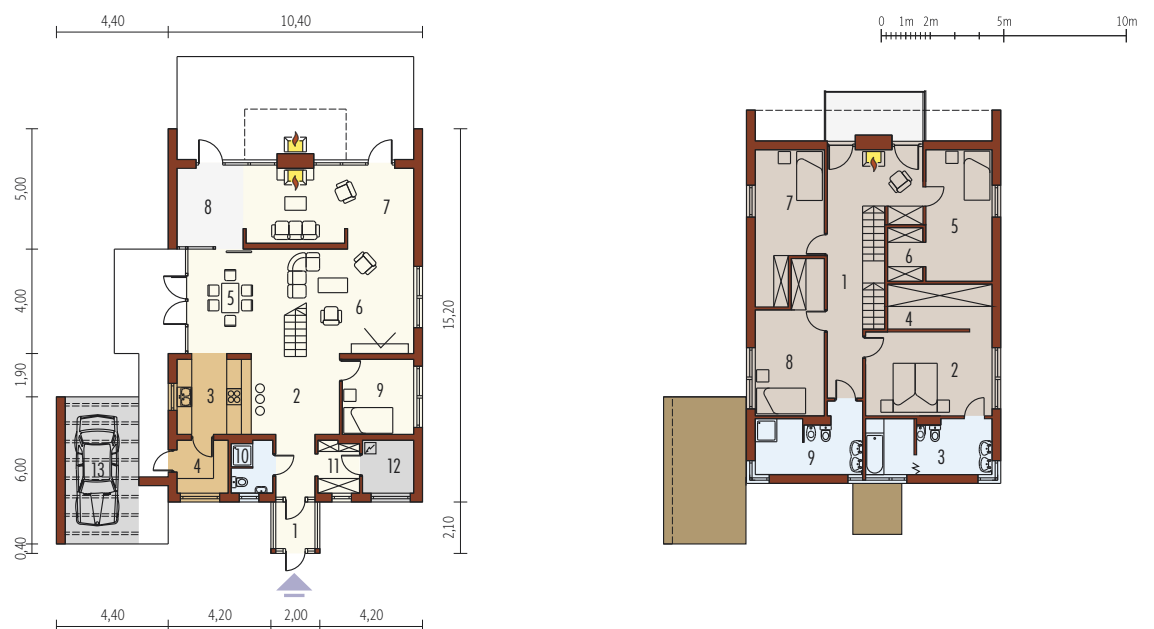
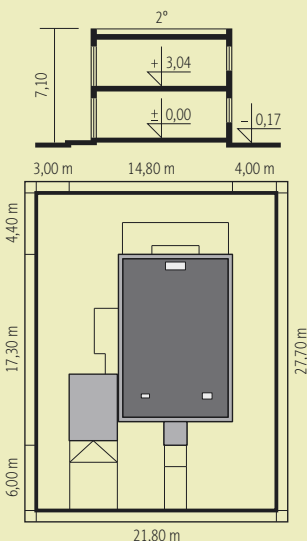
Koszt ogółem: 748 100 zł

Systemem gospodarczym: 561 000 zł

* szczegółowe wyliczenia dostępne są w kosztorysie

- Pow. użytkowa: 228,98 m²
- + wiata garażowa: 25,17 m²
- Pow. netto: 255,18 m²
- Pow. zabudowy: 177,11 m²
- Kubatura netto: 682,48 m³
- Wys. budynku: 7,10 m
- Kąt dachu: 2°

Technologie: Dom zaprojektowano w technologii murej z stropami żelbetowymi. Schody wewnętrzne drewniane. Stropodach odwrócony kryty folią termoizgrzewalną. Elewację wykonano z tynku o delikatnej fakturze oraz okładzin drewnianych i elementów ze zmatowionej stali nierdzewnej. Ślusarka okienna aluminiowa z elementami drewnianymi.



Parter 114,71 m²

1. Wiatrołap	2,96 m ²	8. Ogród zimowy	8,12 m ²
2. Hol	13,02 m ²	9. Pokój gościnny	8,73 m ²
3. Kuchnia	11,04 m ²	10. Łazienka	3,58 m ²
4. Spizarnia	4,19 m ²	11. Garderoba	3,41 m ²
5. Jadalnia	16,36 m ²	12. Pom. gospodarcze	4,35 m ²
6. Pokój dzienny	18,24 m ²	13. Wiata garażowa	25,17 m ²
7. Aneks kominkowy	20,71 m ²		

Poddasze 114,27 m²

1. Korytarz	21,65 m ²	7. Pokój	14,83 m ²
2. Sypialnia	16,41 m ²	8. Pokój	14,84 m ²
3. Łazienka	10,85 m ²	9. Łazienka	9,88 m ²
4. Garderoba	7,57 m ²		
5. Pokój	15,52 m ²		
6. Garderoba	2,72 m ²		