



Koszty budowy*:

Stan surowy otwarty: 415 900 zł

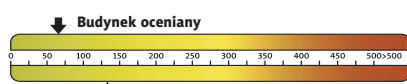
Instalacje wewnętrzne: + 66 500 zł

Pozostałe prace: + 499 100 zł

Koszt ogółem: 981 500 zł

Systemem gospodarczym: 687 000 zł

Charakterystyka energetyczna:

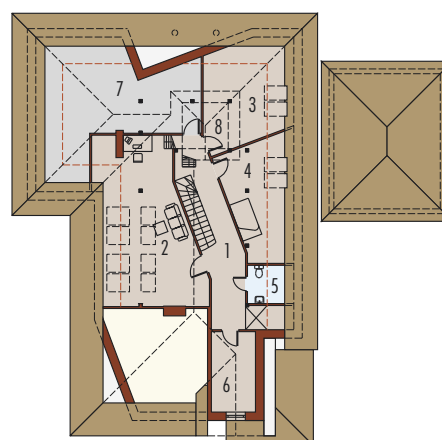
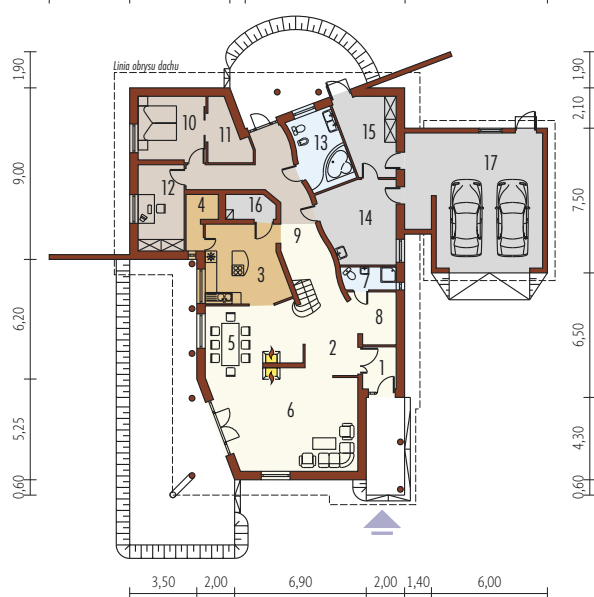


dla instalacji grzewczej z kotłem gazowym:

EP= 61,45 kWh/(m²/rok)

EK= 55,86 kWh/(m²/rok)

* szczegółowe wyliczenia dostępne są w kosztorysie



Parter 182,56 m²

1. Wiatrołap	3,75 m ²	7. Toaleta	3,25 m ²	13. łazienka	9,87 m ²
2. Hol	9,18 m ²	8. Garderoba	5,45 m ²	14. Pralnia, suszarnia	15,81 m ²
3. Kuchnia	16,41 m ²	9. Korytarz	20,11 m ²	15. Pom. gospodarcze	11,19 m ²
4. Spiżarnia	3,50 m ²	10. Sypialnia	11,75 m ²	16. Kotłownia	3,23 m ²
5. Jadalnia	15,03 m ²	11. Garderoba	5,57 m ²	17. Garaż	46,59 m ²
6. Pokój dzienny	37,83 m ²	12. Pokój	10,63 m ²		

Poddasze 94,40 m²

1. Korytarz	18,06 m ²
2. Pracownia	33,40 m ²
3. Pokój	14,18 m ²
4. Pokój	11,58 m ²
5. Toaleta	1,98 m ²
6. Pokój gościnny	9,45 m ²
7. Strych	28,23 m ²
8. Antresola	5,75 m ²

Pow. użytkowa:	267,97 m ²
+ garaż:	46,59 m ²
+ strych:	28,23 m ²
+ antresola:	5,75 m ²
Pow. netto:	437,84 m ²
Pow. zabudowy:	314,36 m ²
Kubatura netto:	1041,84 m ³
Wys. budynku:	9,80 m
Kąt dachu:	43°

Technologie: Dom zaprojektowany w technologii muranowej ze stropem drewnianym. Dach pokryty dachówką ceramiczną. Schody wewnętrzne drewniane. Elewacja wykończona tynkiem strukturalnym i okładziną kamienną. Widoczne są kolumny zewnętrzne – bale drewniane. Stolarka okienna drewniana lub PCV.

