



Koszty budowy*:

Stan surowy otwarty: 245 200 zł

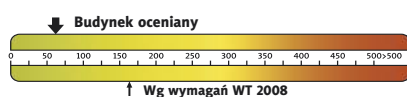
Instalacje wewnętrzne: + 39 200 zł

Pozostałe prace: + 289 300 zł

Koszt ogółem: 573 700 zł

Systemem gospodarczym: 384 300 zł

Charakterystyka energetyczna:



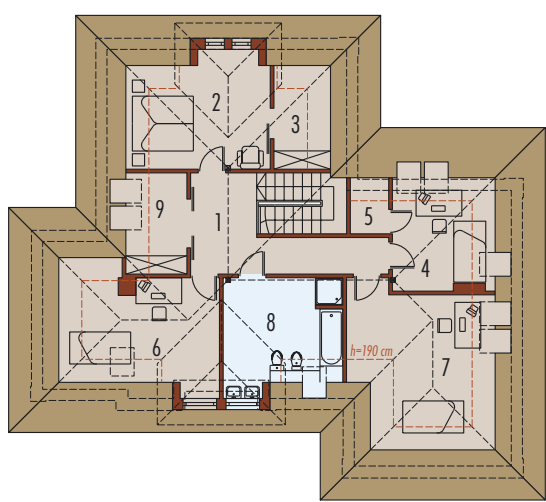
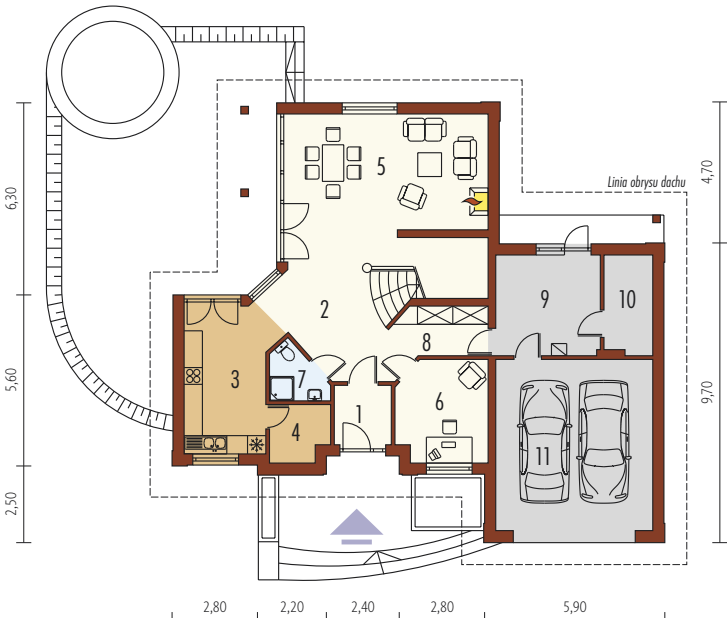
dla instalacji grzewczej z pompą ciepła:

EP= 57,32 kWh/(m²/rok)

EK= 31,70 kWh/(m²/rok)



*szczegółowe wyliczenia dostępne są w kosztorysie



Parter 101,65 m²

1. Wiatrotap	3,56 m ²	7. Łazienka	2,86 m ²
2. Hol	21,03 m ²	8. Garderoba	4,69 m ²
3. Kuchnia	13,36 m ²	9. Pom. gospodarcze	10,85 m ²
4. Spiżarnia	3,42 m ²	10. Pom. gospodarcze	5,13 m ²
5. Pokój dzienny	27,04 m ²	11. Garaż	28,71 m ²
6. Gabinet	9,71 m ²		

Poddasze 88,70 m²

1. Korytarz	11,97 m ²	6. Pokój	14,57 m ²
2. Sypialnia	14,06 m ²	7. Pokój	16,78 m ²
3. Garderoba	3,58 m ²	8. Łazienka	12,71 m ²
4. Pokój	8,66 m ²	9. Garderoba	4,71 m ²
5. Garderoba	1,66 m ²		

Pow. użytkowa:	190,35 m ²
+ garaż:	28,71 m ²
Pow. netto:	290,40 m²
Pow. zabudowy:	171,37 m ²
Kubatura netto:	673,66 m ³
Wys. budynku:	9,25 m
Kąt dachu:	50° (35°)

Technologie: Dom zaprojektowano w technologii murewej ze stropem gęstożebrowym. Schody wewnętrzne drewniane. Dach o konstrukcji drewnianej pokryty dachówką ceramiczną Röben. Elewację i cokół wykonano z tynku strukturalnego w dwóch kolorach. Stolarka okienna drewniana lub PCV.

Inne wersje projektu dostępne są w portalu www.archipelag.pl

