

150,86 m²

Zosieńka I Autor: Robert Wójciak

VELUX®

I-B-F

Roben
CERAMIKA BUDOWLANA

ROCKWOOL
NIEPALNE IZOLACJE

silka YTONG

BeClever
Innowacyjny system
rolet naokiennych
CleverBox

B.
Berker

Leier

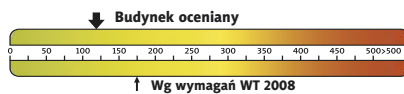
PFLIEDERER
GRUPA PFLIEDERER GRAJEWO S.A.

psb POLSKIE SKŁADY
BUDOWLANE

HÖRMANN
Bramy • Drzwi • Napędy



Charakterystyka energetyczna:



dla instalacji grzewczej z kotłem gazowym:

EP= 127,72 kWh/(m²/rok)

EK= 116,15 kWh/(m²/rok)

Koszty budowy*:

Stan surowy otwarty: 224 500 zł

Instalacje wewnętrzne: + 35 900 zł

Pozostałe prace: + 258 200 zł

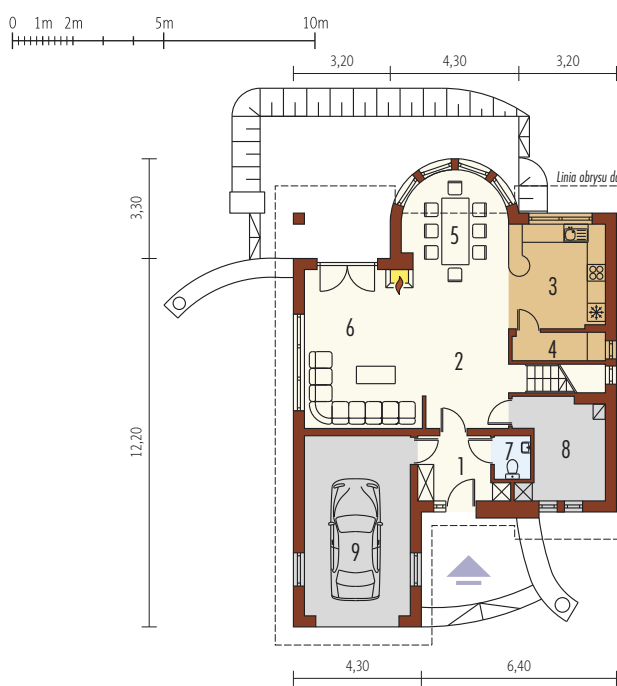
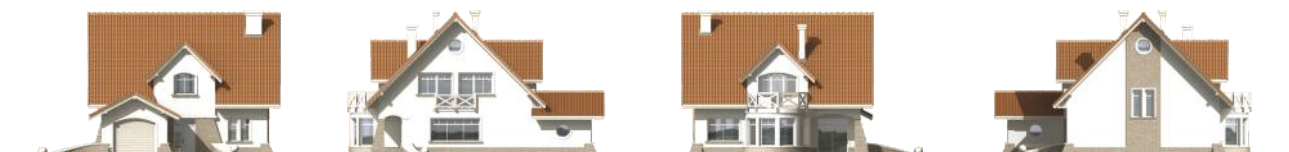
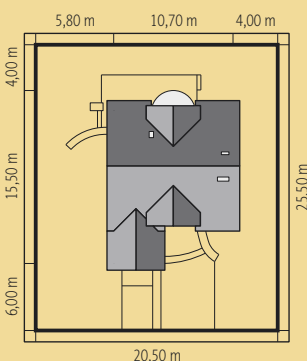
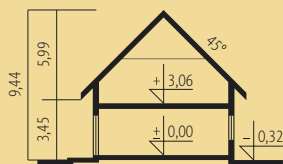
Koszt ogółem: 518 600 zł

Systemem gospodarczym: 347 400 zł

* szczegółowe wyliczenia dostępne są w kosztorysie

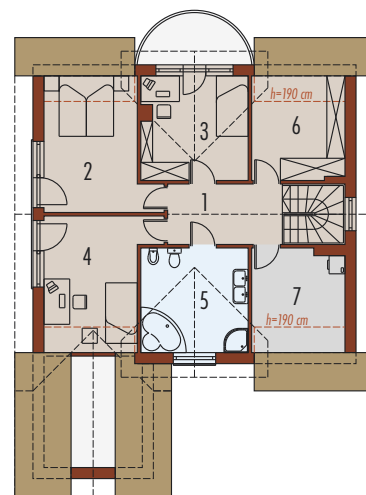
- Pow. użytkowa: 150,86 m²
- + garaż: 20,47 m²
- Pow. netto: 258,09 m²
- Pow. zabudowy: 129,03 m²
- Kubatura netto: 497,89 m³
- Wys. budynku: 9,44 m
- Kąt dachu: 45°/29°

Technologie: Dom zaprojektowano w technologii murowej ze stropem gęsto-browym. Schody wewnętrzne drewniane. Dach o konstrukcji drewnianej kryty dachówką ceramiczną Roben. Elewację wykonano z tynku i okładziny klinkierowej. Stolarstwo okienne drewniane lub PCV.



Parter 77,83 m²

1. Wiatrotap	5,67 m ²	6. Pokój dzienny	29,29 m ²
2. Hol	8,62 m ²	7. Toaleta	1,77 m ²
3. Kuchnia	10,79 m ²	8. Pom. gospodarcze	8,90 m ²
4. Spizarnia	2,82 m ²	9. Garaż	20,47 m ²
5. Jadalnia	9,97 m ²		



Poddasze 73,03 m²

1. Korytarz	7,44 m ²	5. Łazienka	12,09 m ²
2. Sypialnia	12,30 m ²	6. Garderoba	8,97 m ²
3. Pokój	11,93 m ²	7. Pralnia	8,00 m ²
4. Pokój	12,30 m ²		