

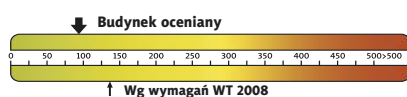


**Koszty budowy\*:**

<b>Stan surowy otwarty:</b>	<b>209 100 zł</b>
Instalacje wewnętrzne:	+ 33 400 zł
Pozostałe prace:	+ 246 800 zł
<b>Koszt ogółem:</b>	<b>489 300 zł</b>
<b>Systemem gospodarczym:</b>	<b>327 800 zł</b>

\* szczegółowe wyliczenia dostępne są w kosztorysie

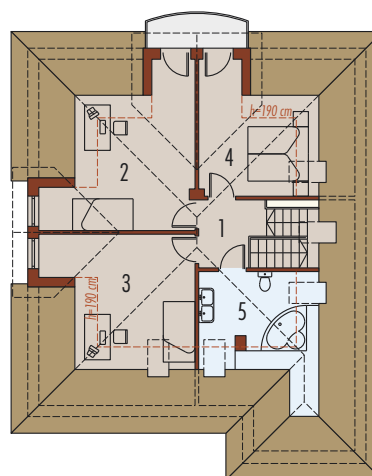
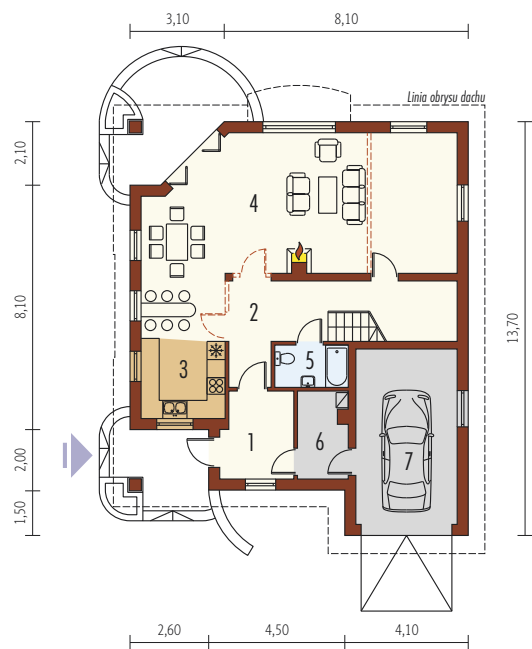
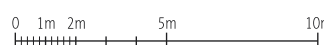
**Charakterystyka energetyczna:**



dla instalacji grzewczej z kotłem gazowym:

**EP= 93,51 kWh/(m<sup>2</sup>/rok)**

**EK= 81,93 kWh/(m<sup>2</sup>/rok)**



**Parter 89,20 m<sup>2</sup>**

1. Wiatrołap	6,45 m <sup>2</sup>	5. łazienka	3,51 m <sup>2</sup>
2. Hol	17,18 m <sup>2</sup>	6. Pom. gospodarcze	4,30 m <sup>2</sup>
3. Kuchnia	13,54 m <sup>2</sup>	7. Garaż	19,30 m <sup>2</sup>
4. Pokój dzienny z jadalnią	44,22 m <sup>2</sup>		

**Poddasze 58,57 m<sup>2</sup>**

1. Korytarz	4,46 m <sup>2</sup>	4. Sypialnia	11,67 m <sup>2</sup>
2. Pokój	18,22 m <sup>2</sup>	5. łazienka	8,83 m <sup>2</sup>
3. Pokój	15,39 m <sup>2</sup>		

Pow. użytkowa:	147,77 m <sup>2</sup>
+ garaż:	19,30 m <sup>2</sup>
Pow. netto:	240,45 m <sup>2</sup>
Pow. zabudowy:	143,03 m <sup>2</sup>
Kubatura netto:	494,19 m <sup>3</sup>
Wys. budynku:	8,66 m
Kąt dachu:	40°

**Technologie:** Dom zaprojektowany w technologii murewnej ze stropem gęstożebrowym. Dach o konstrukcji drewnianej kryty dachówką ceramiczną Röben. Elewację wykonano z tynku strukturalnego. Schody wewnętrzne drewniane. Stolarka okienna drewniana lub PCV. Rolety zewnętrzne naokienne w systemie CleverBox firmy BeClever.

