



**Koszty budowy\*:**

**Stan surowy otwarty: 201 400 zł**

Instalacje wewnętrzne: + 32 200 zł

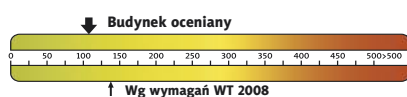
Pozostałe prace: + 237 700 zł

**Koszt ogółem: 471 300 zł**

**Systemem gospodarczym: 315 700 zł**

\* szczegółowe wyliczenia dostępne są w kosztorysie

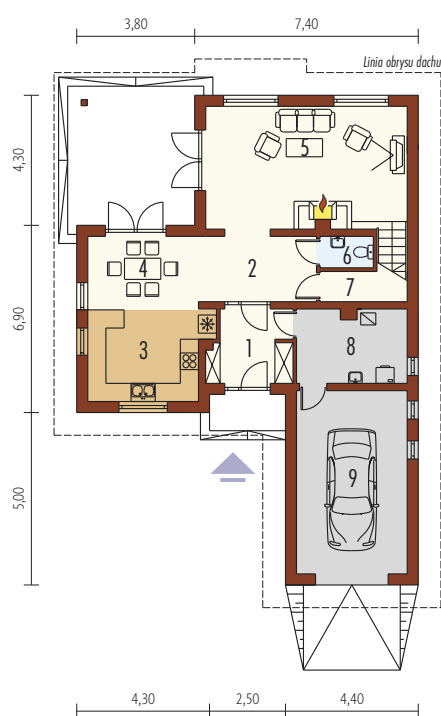
**Charakterystyka energetyczna:**



dla instalacji grzewczej z kotłem gazowym:

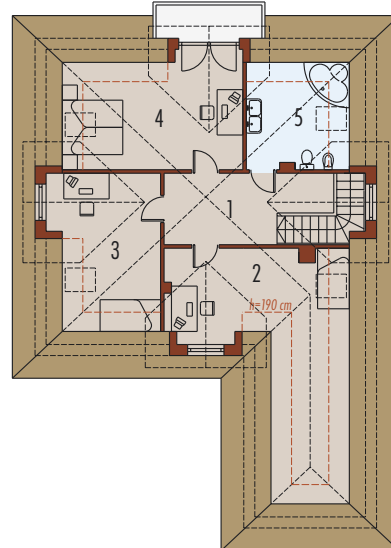
**EP= 104,32 kWh/(m<sup>2</sup>/rok)**

**EK= 94,83 kWh/(m<sup>2</sup>/rok)**



**Parter 76,82 m<sup>2</sup>**

1. Wiatrołap	6,53 m <sup>2</sup>	6. Toaleta	1,83 m <sup>2</sup>
2. Hol	8,42 m <sup>2</sup>	7. Garderoba	2,63 m <sup>2</sup>
3. Kuchnia	12,74 m <sup>2</sup>	8. Pom. gospodarcze	8,79 m <sup>2</sup>
4. Jadalnia	9,18 m <sup>2</sup>	9. Garaż	22,18 m <sup>2</sup>
5. Pokój dzienny	26,70 m <sup>2</sup>		



**Poddasze 75,81m<sup>2</sup>**

1. Korytarz	10,21 m <sup>2</sup>	4. Sypialnia	17,78 m <sup>2</sup>
2. Pokój	22,92 m <sup>2</sup>	5. Łazienka	7,82 m <sup>2</sup>
3. Pokój	17,08 m <sup>2</sup>		

Pow. użytkowa:	152,63 m <sup>2</sup>
+ garaż:	22,18 m <sup>2</sup>
Pow. netto:	223,85 m <sup>2</sup>
Pow. zabudowy:	142,90 m <sup>2</sup>
Kubatura netto:	460,00 m <sup>3</sup>
Wys. budynku:	9,75 m
Kąt dachu:	45°

**Technologie:** Dom zaprojektowany w technologii murowej ze stropem gęstożebrowym. Schody wewnętrzne drewniane. Dach o konstrukcji drewnianej kryty dachówką cementową lub ceramiczną. Elewację wykonano z tynku mineralnego i okładziny klinkierowej. Stolarka okienna drewniana lub PCV.

