

123,02 m<sup>2</sup>

**Paulina** Autorzy: Mariusz Jaworski, Artur Wójciak



**VELUX**

**I·B·F**

**Roben**  
CERAMIKA BUDOWLANA

**ROCKWOOL**  
NIEPALNE IZOLACJE

**silka** **YTONG**

**BeClever** innowacyjny system rolet naokiennych CleverBox

**B. Berker**

**Leier**

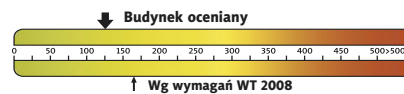
**PFLIEDERER**  
GRUPA PFLIEDERER GRAJEWO S.A.

**psb** POLSKIE SKŁADY BUDOWLANE

**HÖRMANN**  
Bramy • Drzwi • Napędy



**Charakterystyka energetyczna:**



dla instalacji grzewczej z kotłem gazowym:

**EP= 124,72 kWh/(m<sup>2</sup>/rok)**

**EK= 113,38 kWh/(m<sup>2</sup>/rok)**

**Koszty budowy\*:**

**Stan surowy otwarty: 230 000 zł**

Instalacje wewnętrzne: + 36 800 zł

Pozostałe prace: + 184 000 zł

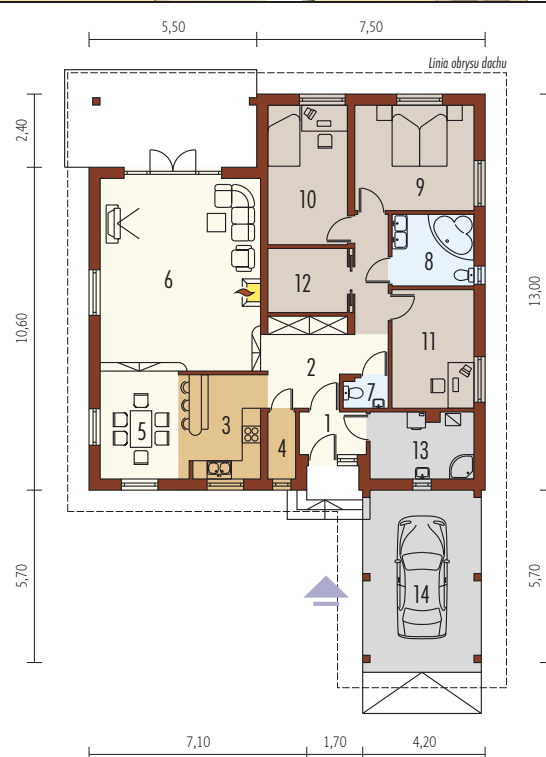
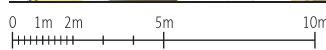
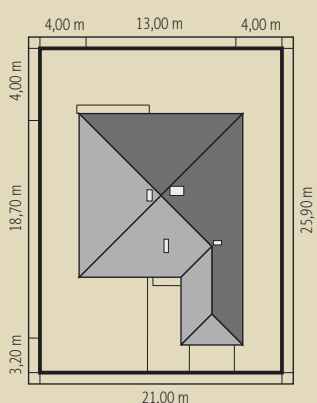
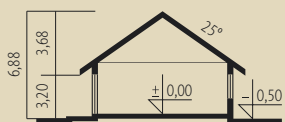
**Koszt ogółem: 450 800 zł**

**Systemem gospodarczym: 302 000 zł**

\* szczegółowe wyliczenia dostępne są w kosztorysie

- Pow. użytkowa: 123,02 m<sup>2</sup>
- + wiata garażowa: 19,28 m<sup>2</sup>
- + strych: 16,16 m<sup>2</sup>
- Pow. netto: 263,07 m<sup>2</sup>
- Pow. zabudowy: 189,76 m<sup>2</sup>
- Kubatura netto: 456,15 m<sup>3</sup>
- Wys. budynku: 6,88 m
- Kąt dachu: 25°

**Technologie:** Dom zaprojektowano w technologii murowej ze stropem drewnianym. Dach o konstrukcji drewnianej kryty dachówką cementową IBF. Elewację i cokół wykonano z tynku strukturalnego. Stolarka okienna drewniana lub PCV.



Parter 123,02 m<sup>2</sup>

1. Wiatrotap	2,99 m <sup>2</sup>	5. Jadalnia	10,14 m <sup>2</sup>	9. Sypialnia	13,34 m <sup>2</sup>	13. Pom. gospodarcze	7,20 m <sup>2</sup>
2. Hol	13,40 m <sup>2</sup>	6. Pokój dzienny	31,54 m <sup>2</sup>	10. Pokój	11,75 m <sup>2</sup>	14. Wiata garażowa	19,28 m <sup>2</sup>
3. Kuchnia	7,46 m <sup>2</sup>	7. Toaleta	1,37 m <sup>2</sup>	11. Pokój	10,32 m <sup>2</sup>		
4. Spiżarnia	1,93 m <sup>2</sup>	8. Łazienka	6,20 m <sup>2</sup>	12. Garderoba	5,38 m <sup>2</sup>		