

155,86 m<sup>2</sup>

**Gracja** Autorzy: Eryk T. Jankowski, Artur Wójciak

**VELUX®**

**I-B-F**

**Roben**  
CERAMIKA BUDOWLANA

**ROCKWOOL**  
NIEPALNE IZOLACJE

**silka** **YTONG**

**BeClever** innowacyjny system rolet naokiennych CleverBox

**B. Berker**

**Leier**

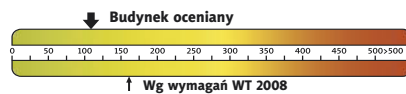
**PFLIEDERER**  
GRUPA PFLIEDERER GRAJEWO S.A.

**psb** POLSKIE SKŁADY BUDOWLANE

**HÖRMANN**  
Bramy • Drzwi • Napędy



**Charakterystyka energetyczna:**



dla instalacji grzewczej z kotłem gazowym:

**EP= 105,26 kWh/(m<sup>2</sup>/rok)**

**EK= 98,30 kWh/(m<sup>2</sup>/rok)**

**Koszty budowy\*:**

**Stan surowy otwarty: 199 700 zł**

Instalacje wewnętrzne: + 31 900 zł

Pozostałe prace: + 229 700 zł

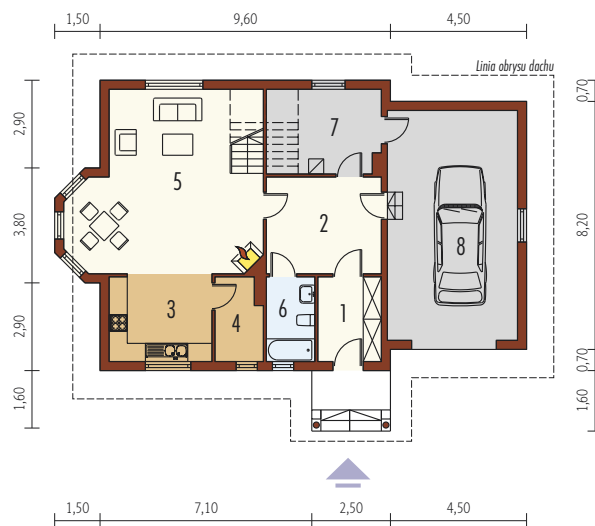
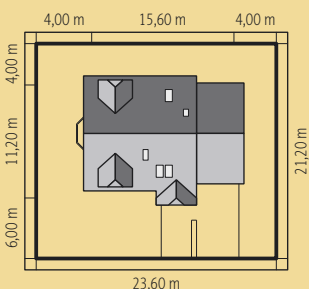
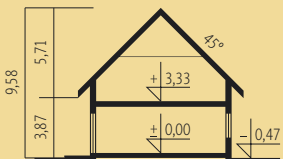
**Koszt ogółem: 461 300 zł**

**Systemem gospodarczym: 309 000 zł**

\* szczegółowe wyliczenia dostępne są w kosztorysie

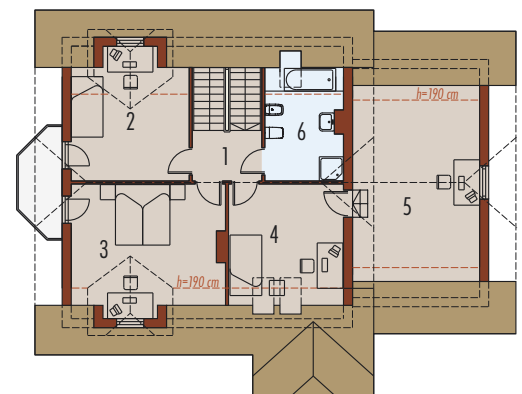
Pow. użytkowa:	155,86 m <sup>2</sup>
+ garaż:	32,68 m <sup>2</sup>
Pow. netto:	229,62 m <sup>2</sup>
Pow. zabudowy:	137,92 m <sup>2</sup>
Kubatura netto:	613,24 m <sup>3</sup>
Wys. budynku:	9,58 m
Kąt dachu:	45°

**Technologie:** Dom zaprojektowano w technologii murewej ze stropem gęstożebrowym. Dach o konstrukcji drewnianej pokryty dachówką cementową lub ceramiczną. Schody wewnętrzne drewniane. Elewację wykonano z tynku strukturalnego i okładziny z cegieł klinkierowych. Stolarka okienna drewniana lub PCV.



**Parter 77,20 m<sup>2</sup>**

1. Wiatrotap	5,88 m <sup>2</sup>	5. Pokój dzienny z jadalnią	32,17 m <sup>2</sup>
2. Hol	12,16 m <sup>2</sup>	6. Łazienka	4,48 m <sup>2</sup>
3. Kuchnia	9,80 m <sup>2</sup>	7. Pom. gospodarcze	8,51 m <sup>2</sup>
4. Spiżarnia	4,20 m <sup>2</sup>	8. Garaż	32,68 m <sup>2</sup>



**Poddasze 78,66 m<sup>2</sup>**

1. Korytarz	3,84 m <sup>2</sup>	4. Pokój	13,49 m <sup>2</sup>
2. Pokój	15,46 m <sup>2</sup>	5. Pracownia	17,47 m <sup>2</sup>
3. Sypialnia	19,41 m <sup>2</sup>	6. Łazienka	8,99 m <sup>2</sup>