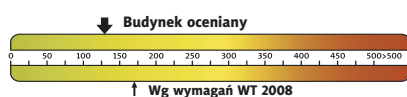




**Koszty budowy\*:**

Stan surowy otwarty:	<b>156 000 zł</b>
Instalacje wewnętrzne:	+ 24 900 zł
Pozostałe prace:	+ 124 800 zł
<b>Koszt ogółem:</b>	<b>305 700 zł</b>
<b>Systemem gospodarczym:</b>	<b>204 800 zł</b>

**Charakterystyka energetyczna:**



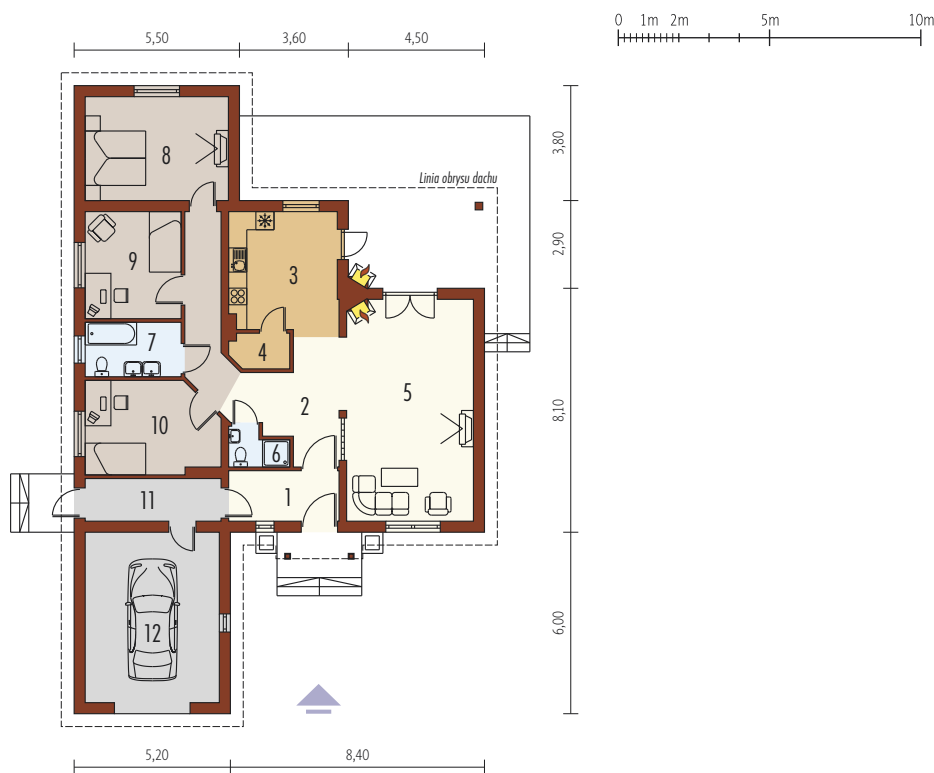
dla instalacji grzewczej z kotłem gazowym:

**EP= 131,67 kWh/(m<sup>2</sup>/rok)**

**EK= 119,70 kWh/(m<sup>2</sup>/rok)**



\* szczegółowe wyliczenia dostępne są w kosztorysie



**Parter 124,36 m<sup>2</sup>**

1. Wiatrotap	5,97 m <sup>2</sup>	4. Spiżarnia	2,14 m <sup>2</sup>	7. łazienka	5,59 m <sup>2</sup>	10. Pokój	12,78 m <sup>2</sup>
2. Hol	18,21 m <sup>2</sup>	5. Pokój dzienny	30,20 m <sup>2</sup>	8. Sypialnia	16,07 m <sup>2</sup>	11. Pom. gospodarcze	6,19 m <sup>2</sup>
3. Kuchnia z jadalnią	13,95 m <sup>2</sup>	6. Toaleta	2,19 m <sup>2</sup>	9. Pokój	11,07 m <sup>2</sup>	12. Garaż	24,75 m <sup>2</sup>

Pow. użytkowa:	124,36 m <sup>2</sup>
+ garaż:	24,75 m <sup>2</sup>
Pow. netto:	156,03 m <sup>2</sup>
Pow. zabudowy:	201,46 m <sup>2</sup>
Kubatura netto:	421,28 m <sup>3</sup>
Wys. budynku:	6,92 m
Kąt dachu:	30°

**Technologie:** Dom zaprojektowany w technologii murowanej ze stropem drewnianym. Dach o konstrukcji drewnianej pokryty dachówką cementową IBF. Elewacja wykończona tynkiem. Stolarka okienna drewniana lub PCV.

