



**VELUX**

**I-B-F**

**Roben**  
CERAMIKA BUDOWLANA

**ROCKWOOL**  
NIEPALNE IZOLACJE

**silka** **YTONG**

**BeClever** innowacyjny system rolet naokiennych CleverBox

**B. Berker**

**Leier**

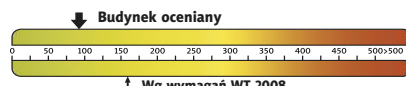
**PFLIEDERER**  
GRUPA PFLIEDERER GRAJEWO S.A.

**psb** POLSKIE SKŁADY BUDOWLANE

**HÖRMANN**  
Bramy • Drzwi • Napędy



**Charakterystyka energetyczna:**



dla instalacji grzewczej z kotłem gazowym:

**EP= 92,40 kWh/(m<sup>2</sup>/rok)**

**EK= 81,51 kWh/(m<sup>2</sup>/rok)**

**Koszty budowy\*:**

**Stan surowy otwarty: 208 700 zł**

Instalacje wewnętrzne: + 41 700 zł

Pozostałe prace: + 281 700 zł

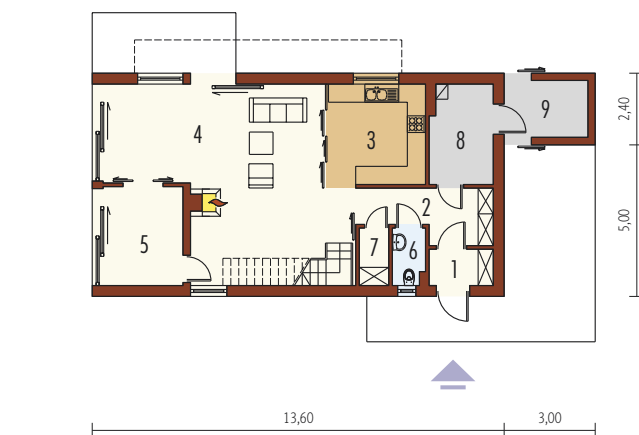
**Koszt ogółem: 532 100 zł**

**Systemem gospodarczym: 399 000 zł**

\* szczegółowe wyliczenia dostępne są w kosztorysie

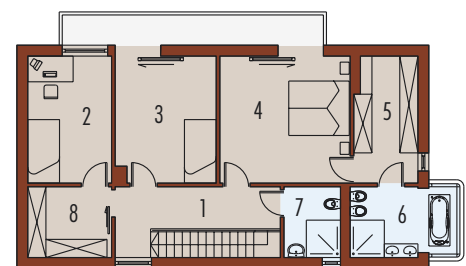
Pow. użytkowa:	160,19 m <sup>2</sup>
Pow. netto:	181,50 m <sup>2</sup>
Pow. zabudowy:	108,35 m <sup>2</sup>
Kubatura netto:	476,24 m <sup>3</sup>
Wys. budynku:	6,68 m
Kąt dachu:	2°

**Technologie:** Dom zaprojektowano w technologii murej ze stropem gęstożebrowym. Stropodach odwrócony. Elewację wykończono gładkim tynkiem mineralnym oraz elementami drewnianymi. Ślusarka okienna aluminiowa.



**Parter 81,65 m<sup>2</sup>**

1. Wiatrołap	2,47 m <sup>2</sup>	6. Łazienka	1,92 m <sup>2</sup>
2. Korytarz	6,82 m <sup>2</sup>	7. Garderoba	1,78 m <sup>2</sup>
3. Kuchnia	10,66 m <sup>2</sup>	8. Pom. gospodarcze	6,68 m <sup>2</sup>
4. Salon z jadalnią	37,72 m <sup>2</sup>	9. Pom. gospodarcze	5,10 m <sup>2</sup>
5. Gabinet	8,50 m <sup>2</sup>		



**Piętro 78,54 m<sup>2</sup>**

1. Korytarz	8,51 m <sup>2</sup>	5. Garderoba	8,48 m <sup>2</sup>
2. Pokój	11,47 m <sup>2</sup>	6. Łazienka	7,93 m <sup>2</sup>
3. Pokój	13,63 m <sup>2</sup>	7. Łazienka	4,27 m <sup>2</sup>
4. Sypialnia	17,89 m <sup>2</sup>	8. Garderoba	6,36 m <sup>2</sup>

