

94,03 m²

Basia Autor: Robert Wójciak



VELUX

I-B-F

Roben
CERAMIKA BUDOWLANA

ROCKWOOL
NIEPALNE IZOLACJE

silka **YTONG**

BeClever innowacyjny system rolet naokiennych CleverBox

B. Berker

Leier

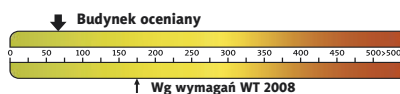
PFLIEDERER
GRUPA PFLIEDERER GRAJEWO S.A.

psb POLSKIE SKŁADY BUDOWLANE

HÖRMANN
Bramy • Drzwi • Napędy



Charakterystyka energetyczna:



dla instalacji grzewczej z pompą ciepła:

EP= 68,93 kWh/(m²/rok)

EK= 34,78 kWh/(m²/rok)

Koszty budowy*:

Stan surowy otwarty: 133 600 zł

Instalacje wewnętrzne: + 21 300 zł

Pozostałe prace: + 153 600 zł

Koszt ogółem: 308 500 zł

Systemem gospodarczym: 206 600 zł

* szczegółowe wyliczenia dostępne są w kosztorysie

Pow. użytkowa: 94,03 m²

+ garaż: 25,77 m²

Pow. netto: 153,57 m²

Pow. zabudowy: 100,00 m²

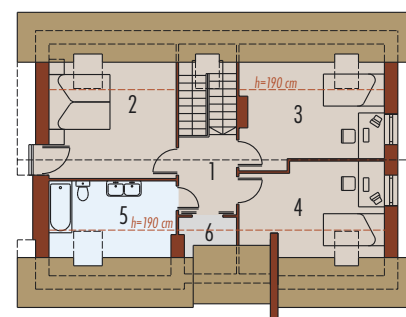
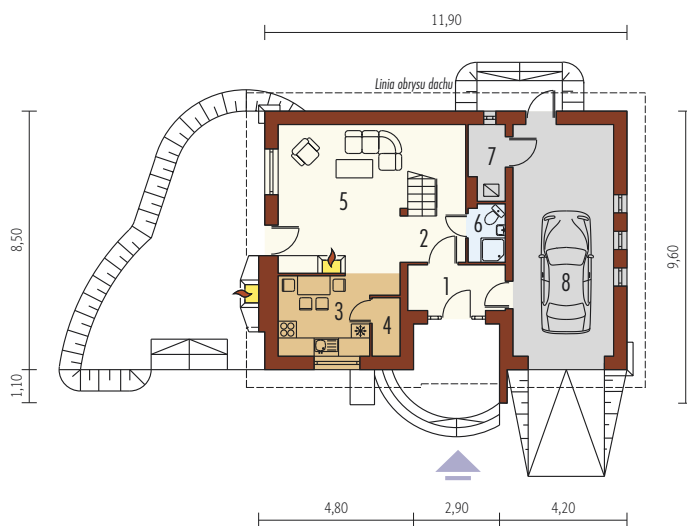
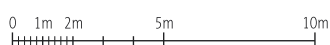
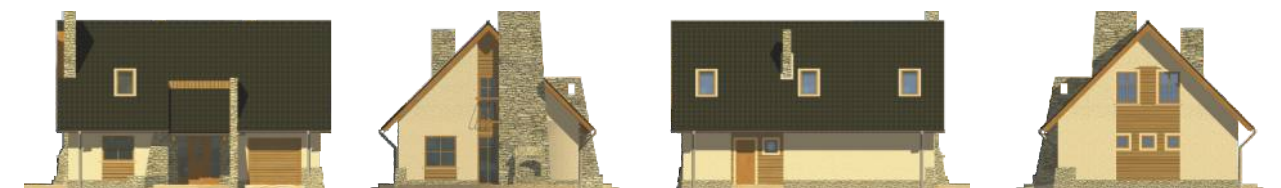
Kubatura netto: 359,42 m³

Wys. budynku: 8,16 m

Kąt dachu: 45°

Technologie: Dom zaprojektowano w technologii murej ze stropem gęstożebrowym. Schody wewnętrzne drewniane. Dach o konstrukcji drewnianej kryty dachówką ceramiczną Röben. Elewację wykonano z tynku strukturalnego i bejcowanego drewna, a cokół i fragmenty ścian pokryto okładziną kamienną lub klinkierową. Stolarzka okienna drewniana lub PCV. Rolety zewnętrzne naokienne w systemie CleverBox firmy BeClever.

Inne wersje projektu dostępne są w portalu www.archipelag.pl



Parter 49,17 m²

1. Wiatrołap	4,98 m ²	5. Pokój dzienny	20,65 m ²
2. Hol	8,69 m ²	6. Toaleta	2,20 m ²
3. Kuchnia	8,22 m ²	7. Pom. gospodarcze	2,78 m ²
4. Spizarnia	1,65 m ²	8. Garaż	25,77 m ²

Poddasze 44,86 m²

1. Korytarz	4,84 m ²	4. Pokój	9,89 m ²
2. Sypialnia	12,01 m ²	5. Łazienka	6,48 m ²
3. Pokój	10,97 m ²	6. Schowek	0,67 m ²

