

91,86 m²

Calineczka (z garażem)

Autorzy: Julitta Chmiel-Sobieralska, Artur Wójciak



VELUX®

I-B-F

Roben
CERAMIKA BUDOWLANA

ROCKWOOL
NIEPALNE IZOLACJE

silka YTONG

BeClever
Innowacyjny system
rolet naokiennych
CleverBox

B.
Berker

Leier

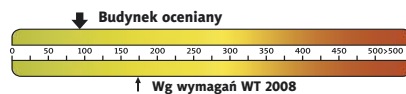
PFLIEDERER
GRUPA PFLIEDERER GRAJEWO S.A.

psb POLSKIE SKŁADY
BUDOWLANE

HÖRMANN
Bramy • Drzwi • Napędy



Charakterystyka energetyczna:



dla instalacji grzewczej z kotłem gazowym:

EP= 95,00 kWh/(m²/rok)

EK= 86,36 kWh/(m²/rok)

Koszty budowy*:

Stan surowy otwarty: 127 700 zł

Instalacje wewnętrzne: + 20 400 zł

Pozostałe prace: + 146 800 zł

Koszt ogółem: 294 900 zł

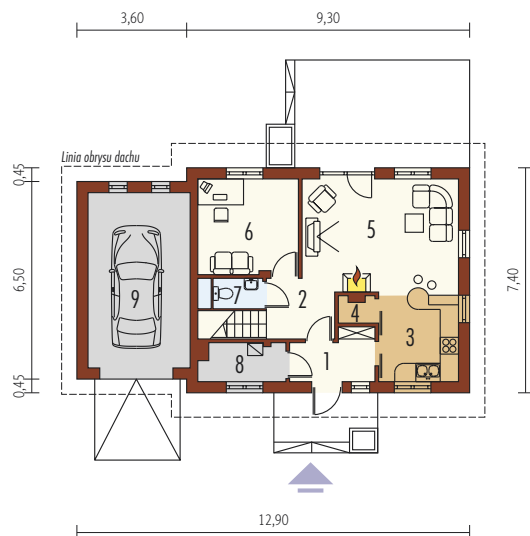
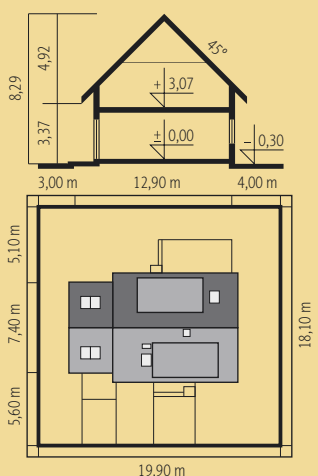
Systemem gospodarczym: 197 500 zł

* szczegółowe wyliczenia dostępne są w kosztorysie

Pow. użytkowa:	91,86 m ²
+ garaż:	18,75 m ²
+ strych:	8,03 m ²
Pow. netto:	146,79 m ²
Pow. zabudowy:	92,62 m ²
Kubatura netto:	374,64 m ³
Wys. budynku:	8,29 m
Kąt dachu:	45° (20°)

Technologie: Dom zaprojektowano w technologii murowej ze stropem gęstożebrowym. Schody wewnętrzne żelbetowe. Dach o konstrukcji drewnianej kryty dachówką cementową IBF. Elewację i cokół wykonano z tynku strukturalnego. Stolarka okienna drewniana lub PCV.

Inne wersje projektu dostępne są w portalu www.archipelag.pl



Parter 50,22 m²

1. Wiatrotap	4,10 m ²	6. Gabinet	10,03 m ²
2. Hol	4,36 m ²	7. Toaleta	1,56 m ²
3. Kuchnia	7,63 m ²	8. Pom. gospodarcze	3,34 m ²
4. Spiżarnia	1,00 m ²	9. Garaż	18,75 m ²
5. Salon	18,20 m ²		



Poddasze 41,64 m²

1. Korytarz	6,50 m ²	4. Sypialnia	12,62 m ²
2. Pokój	7,29 m ²	5. Łazienka	6,63 m ²
3. Pokój	8,60 m ²	6. Strych	8,03 m ²