

VELUX®

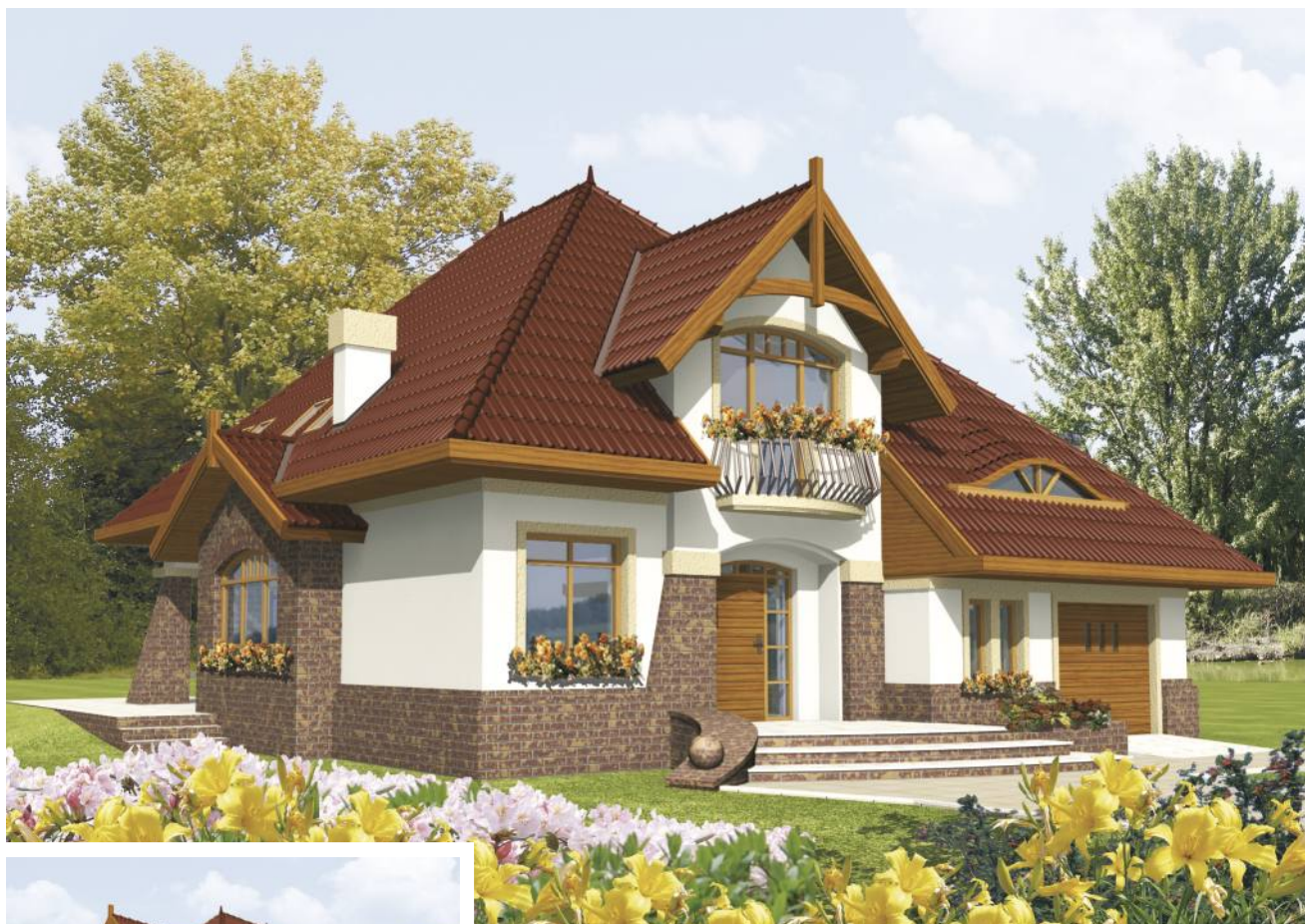
I-B-F

Roben  
CERAMIKA BUDOWLANAROCKWOOL  
NIEPALNE IZOLACJE

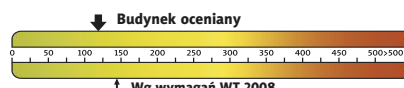
silka YTONG

BeClever  
Innowacyjny system  
rolet naokiennych  
CleverBoxB.  
Berker

Leier

PFLEIDERER  
GRUPA PFLEIDERER GRAJEWO S.A.psb POLSKIE SKŁADY  
BUDOWLANEHÖRMANN  
Bramy • Drzwi • Napędy

## Charakterystyka energetyczna:



dla instalacji grzewczej z kotłem gazowym:

EP= 123,44 kWh/(m<sup>2</sup>/rok)EK= 143,77 kWh/(m<sup>2</sup>/rok)

## Koszty budowy\*:

Stan surowy otwarty: 194 700 zł

Instalacje wewnętrzne: + 31 100 zł

Pozostałe prace: + 229 800 zł

Koszt ogółem: 455 600 zł

Systemem gospodarczym: 305 200 zł

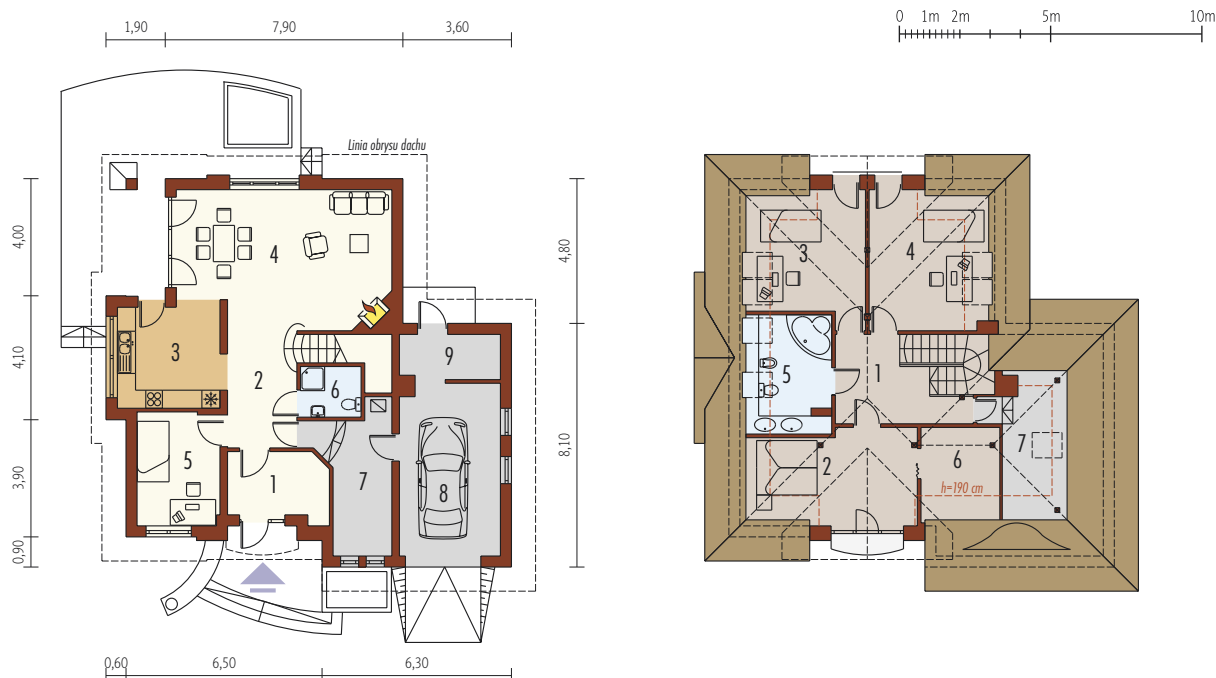
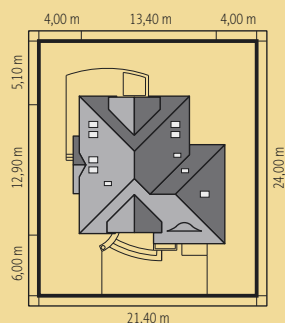
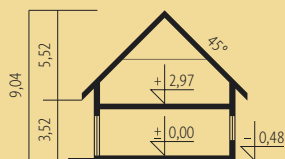
\* szczegółowe wyliczenia dostępne są w kosztorysie

Pow. użytkowa: 143,25 m<sup>2</sup>+ garaż + warsztat: 23,16 m<sup>2</sup>+ strych: 6,93 m<sup>2</sup>Pow. netto: 223,86 m<sup>2</sup>Pow. zabudowy: 144,43 m<sup>2</sup>Kubatura netto: 543,30 m<sup>3</sup>

Wys. budynku: 9,04 m

Kąt dachu: 45° (30°)

**Technologie:** Dom zaprojektowano w technologii murowej ze stropem gęsto-browym. Schody wewnętrzne drewniane. Dach o konstrukcji drewnianej kryty dachówką ceramiczną Roben. Elewację wykonano z tynku strukturalnego oraz okładziny klinkierowej. Stolarka okienna drewniana lub PCV.

Parter 82,38 m<sup>2</sup>

1. Wiatrotap	7,05 m <sup>2</sup>	6. łazienka	3,28 m <sup>2</sup>
2. Hol	8,84 m <sup>2</sup>	7. Pom. gospodarcze	10,50 m <sup>2</sup>
3. Kuchnia	11,58 m <sup>2</sup>	8. Garaż	18,43 m <sup>2</sup>
4. Pokój dzienny z jadalnią	31,14 m <sup>2</sup>	9. Warsztat	4,73 m <sup>2</sup>
5. Gabinet	9,99 m <sup>2</sup>		

Poddasze 60,87 m<sup>2</sup>

1. Korytarz	9,26 m <sup>2</sup>	5. łazienka	7,94 m <sup>2</sup>
2. Sypialnia	13,19 m <sup>2</sup>	6. Garderoba	5,80 m <sup>2</sup>
3. Pokój	11,64 m <sup>2</sup>	7. Strych	6,93 m <sup>2</sup>
4. Pokój	13,04 m <sup>2</sup>		