



**VELUX®**

**I·B·F**

**Roben**  
CERAMIKA BUDOWLANA

**ROCKWOOL®**  
NIEPALNIE IZOLACJE

**silka** **YTONG**

**BeClever** innowacyjny system rolet naokienne CleverBox

**B. Berker**

**Leier**

**PFLEIDERER**  
GRUPA PFLEIDERER GRAJEWO S.A.

**PSB** POLSKIE SKŁADY BUDOWLANE

**HÖRMANN**  
Bramy • Drzwi • Napędy

**Koszty budowy\*:**

**Stan surowy otwarty: 220 600 zł**

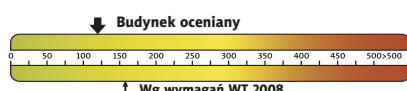
Instalacje wewnętrzne: + 35 200 zł

Pozostałe prace: + 260 300 zł

**Koszt ogółem: 516 100 zł**

**Systemem gospodarczym: 345 700 zł**

**Charakterystyka energetyczna:**



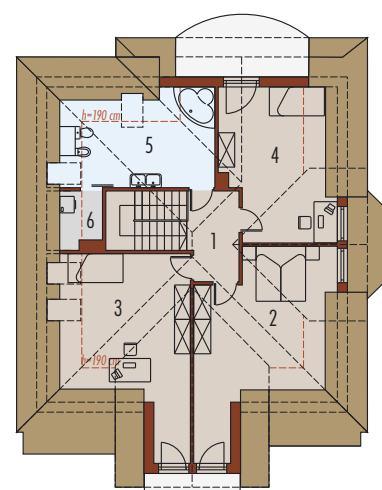
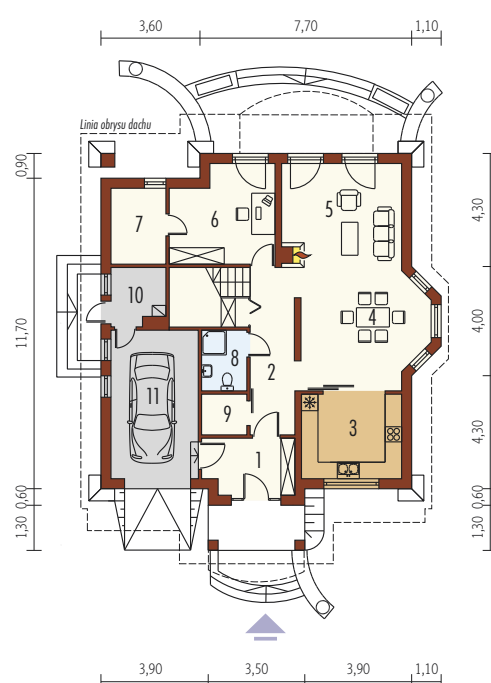
dla instalacji grzewczej z kotłem gazowym:

**EP= 122,04 kWh/(m<sup>2</sup>/rok)**

**EK= 104,49 kWh/(m<sup>2</sup>/rok)**



\* szczegółowe wyliczenia dostępne są w kosztorysie



**Parter 92,39 m<sup>2</sup>**

1. Wiatrotap	7,63 m <sup>2</sup>	7. Garderoba	5,40 m <sup>2</sup>
2. Hol	9,77 m <sup>2</sup>	8. Łazienka	3,31 m <sup>2</sup>
3. Kuchnia	12,46 m <sup>2</sup>	9. Schowek	2,37 m <sup>2</sup>
4. Jadalnia	18,79 m <sup>2</sup>	10. Pom. gospodarcze	4,10 m <sup>2</sup>
5. Pokój dzienny	16,50 m <sup>2</sup>	11. Garaż	18,02 m <sup>2</sup>
6. Gabinet	12,06 m <sup>2</sup>		

**Poddasze 79,05 m<sup>2</sup>**

1. Korytarz	6,34 m <sup>2</sup>	4. Pokój	17,42 m <sup>2</sup>
2. Sypialnia	21,16 m <sup>2</sup>	5. Łazienka	12,25 m <sup>2</sup>
3. Pokój	20,73 m <sup>2</sup>	6. Pralnia	1,15 m <sup>2</sup>

Pow. użytkowa: 171,44 m<sup>2</sup>

+ garaż: 18,02 m<sup>2</sup>

Pow. netto: 245,12 m<sup>2</sup>

Pow. zabudowy: 155,65 m<sup>2</sup>

Kubatura netto: 564,12 m<sup>3</sup>

Wys. budynku: 9,20 m

Kąt dachu: 40°

**Technologie:** Dom zaprojektowano w technologii murewnej ze stropem gęstożebrowym. Schody wewnętrzne drewniane. Dach o konstrukcji drewnianej kryty dachówką cementową IBF. Elewację wykonano z tynku mineralnego. Stolarka okienna drewniana lub PCV. Rolety zewnętrzne naokienne w systemie CleverBox firmy BeClever.

