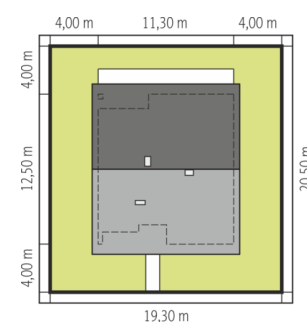
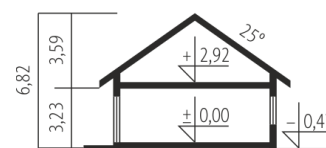


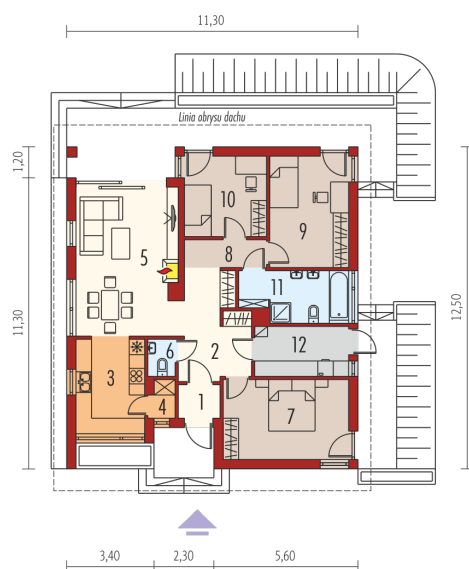


Powierzchnia użytkowa	95.56 m ²
+ kotłownia	7.50 m ²
Powierzchnia zabudowy	141.48 m ²
Pow. netto	120.57 m ²
Kubatura	321.30 m ³
Wysokość budynku	6.82 m
Kąt nachylenia dachu	25° null

Koszt budowy już od: 0 zł



Schemat uwzględnia minimalne odległości od budynku do granicy działki. Szczegóły w zakładce: Jak czytać projekt?



Parter

1. Wiatrołap	1.78 m ²
2. Hol	9.56 m ²
3. Kuchnia	9.54 m ²
4. Spiżarnia	1.62 m ²
5. Pokój dzienny	22.76 m ²
6. Toaleta	1.68 m ²
7. Sypialnia	14.84 m ²
8. Korytarz	3.53 m ²
9. Sypialnia	13.01 m ²
10. Sypialnia	9.81 m ²
11. Łazienka	7.43 m ²
12. Kotłownia	7.50 m ²