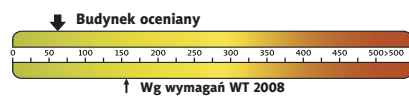


**Koszty budowy\*:**

<b>Stan surowy otwarty:</b>	<b>143 800 zł</b>
Instalacje wewnętrzne:	+ 23 000 zł
Pozostałe prace:	+ 165 400 zł
<b>Koszt ogółem:</b>	<b>332 200 zł</b>
<b>Systemem gospodarczym:</b>	<b>222 500 zł</b>

**Charakterystyka energetyczna:**



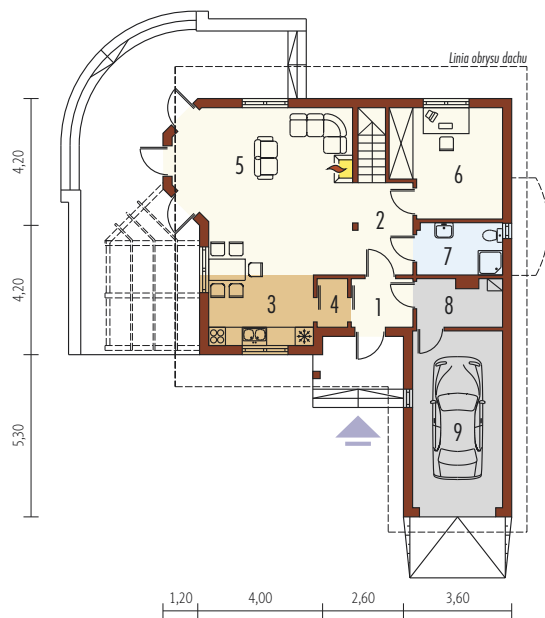
dla instalacji grzewczej z pompą ciepła:

**EP= 55,06 kWh/(m<sup>2</sup>/rok)**

**EK= 29,03 kWh/(m<sup>2</sup>/rok)**

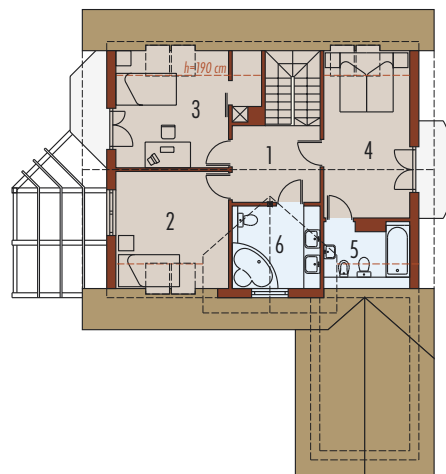


\* szczegółowe wyliczenia dostępne są w kosztorysie



**Parter 69,64 m<sup>2</sup>**

1. Wiatrołap	3,13 m <sup>2</sup>	6. Gabinet	12,22 m <sup>2</sup>
2. Hol	7,74 m <sup>2</sup>	7. łazienka	4,71 m <sup>2</sup>
3. Kuchnia/jadalnia	7,81 m <sup>2</sup>	8. Pom. gospodarcze	4,08 m <sup>2</sup>
4. Spiżarnia	1,53 m <sup>2</sup>	9. Garaż	16,72 m <sup>2</sup>
5. Pokój dzienny	28,69 m <sup>2</sup>		



**Poddasze 53,57 m<sup>2</sup>**

1. Korytarz	7,12 m <sup>2</sup>	4. Sypialnia	13,12 m <sup>2</sup>
2. Pokój	11,18 m <sup>2</sup>	5. łazienka	3,61 m <sup>2</sup>
3. Pokój	11,19 m <sup>2</sup>	6. łazienka	7,63 m <sup>2</sup>

Pow. użytkowa:	123,49 m <sup>2</sup>
+ garaż:	16,72 m <sup>2</sup>
Pow. netto:	165,40 m <sup>2</sup>
Pow. zabudowy:	111,57 m <sup>2</sup>
Kubatura netto:	416,80 m <sup>3</sup>
Wys. budynku:	8,71 m
Kąt dachu:	43°/39°

**Technologie:** Dom zaprojektowano w technologii murowej, ściana dwuwarstwowa, strop gęstożebrowy. Schody wewnętrzne drewniane. Dach o konstrukcji drewnianej kryty dachówką ceramiczną Röben. Elewację wykonano z tynku strukturalnego oraz licówki klinkierowej. Stolarka okienna drewniana lub PCV. Rolety zewnętrzne naokiennne w systemie CleverBox firmy BeClever.

**Inne wersje projektu dostępne są w portalu [www.archipelag.pl](http://www.archipelag.pl)**

