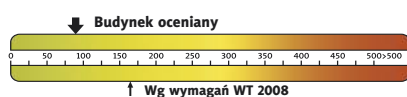




Koszty budowy*:

Stan surowy otwarty:	259 500 zł
Instalacje wewnętrzne:	+ 41 500 zł
Pozostałe prace:	+ 207 600 zł
Koszt ogółem:	508 600 zł
Systemem gospodarczym:	340 700 zł

Charakterystyka energetyczna:



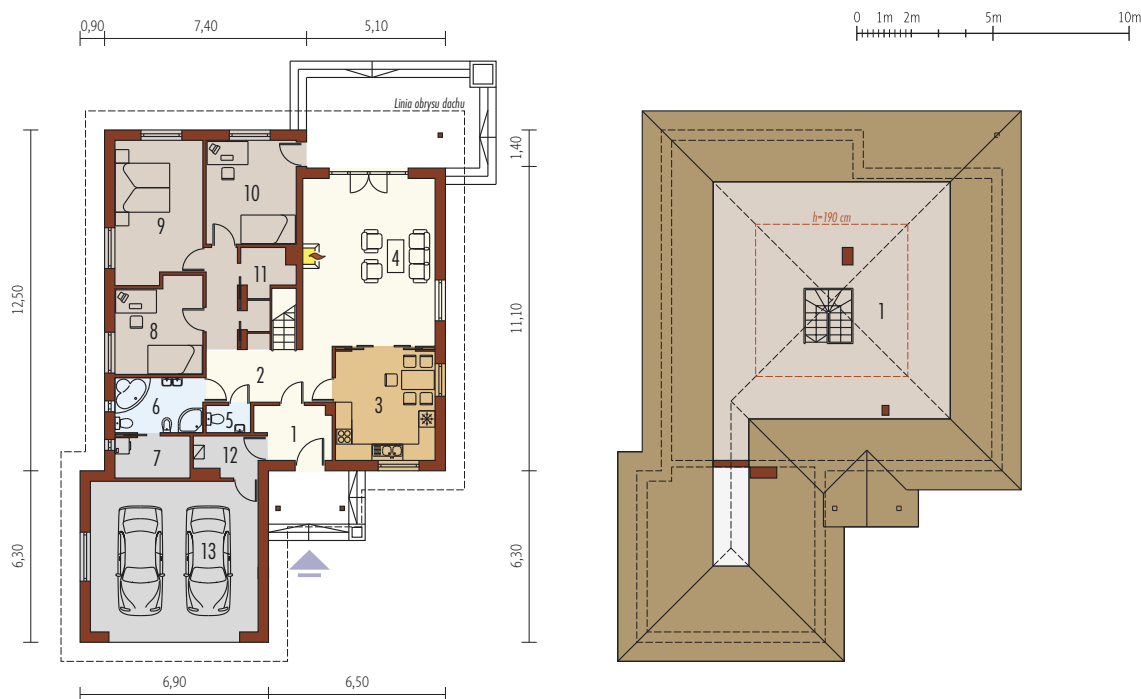
dla instalacji grzewczej z kotłem gazowym:

EP= 86,94 kWh/(m²/rok)

EK= 79,03 kWh/(m²/rok)



* szczegółowe wyliczenia dostępne są w kosztorysie



Parter 121,62 m²

1. Wiatrołap	5,30 m ²	6. łazienka	6,88 m ²	11. Garderoba	2,58 m ²
2. Hol	12,75 m ²	7. Pralnia	3,85 m ²	12. Pom. gospodarcze	3,70 m ²
3. Kuchnia z jadalnią	15,09 m ²	8. Pokój	10,53 m ²	13. Garaż	33,88 m ²
4. Salon	29,97 m ²	9. Sypialnia	16,44 m ²		
5. Toaleta	1,90 m ²	10. Pokój	12,63 m ²		

Poddasze 25,49 m²

1. Poddasze do adaptacji	25,49 m ²
--------------------------	----------------------

Pow. użytkowa:	121,62 m ²
+ garaż:	33,88 m ²
+ poddasze do adapt.:	25,49 m ²
Pow. netto:	259,54 m ²
Pow. zabudowy:	207,60 m ²
Kubatura netto:	601,32 m ³
Wys. budynku:	7,41 m
Kąt dachu:	30°

Technologie: Dom zaprojektowano w technologii murowanej ze stropem gęstożebrowym. Elewacje wykonano z tynku strukturalnego i okładziny klinierowej. Schody wewnętrzne drewniane. Dach o konstrukcji drewnianej kryty dachówką ceramiczną Roben. Stolarka okienna drewniana lub PCV.

Inne wersje projektu dostępne są w portalu www.archipelag.pl

