



### Koszty budowy\*:

**Stan surowy otwarty: 250 400 zł**

Instalacje wewnętrzne: + 40 000 zł

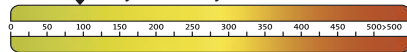
Pozostałe prace: + 287 900 zł

**Koszt ogółem: 578 300 zł**

**Systemem gospodarczym: 387 400 zł**

### Charakterystyka energetyczna:

↓ Budynek oceniany



↑ Wg wymagań WT 2008

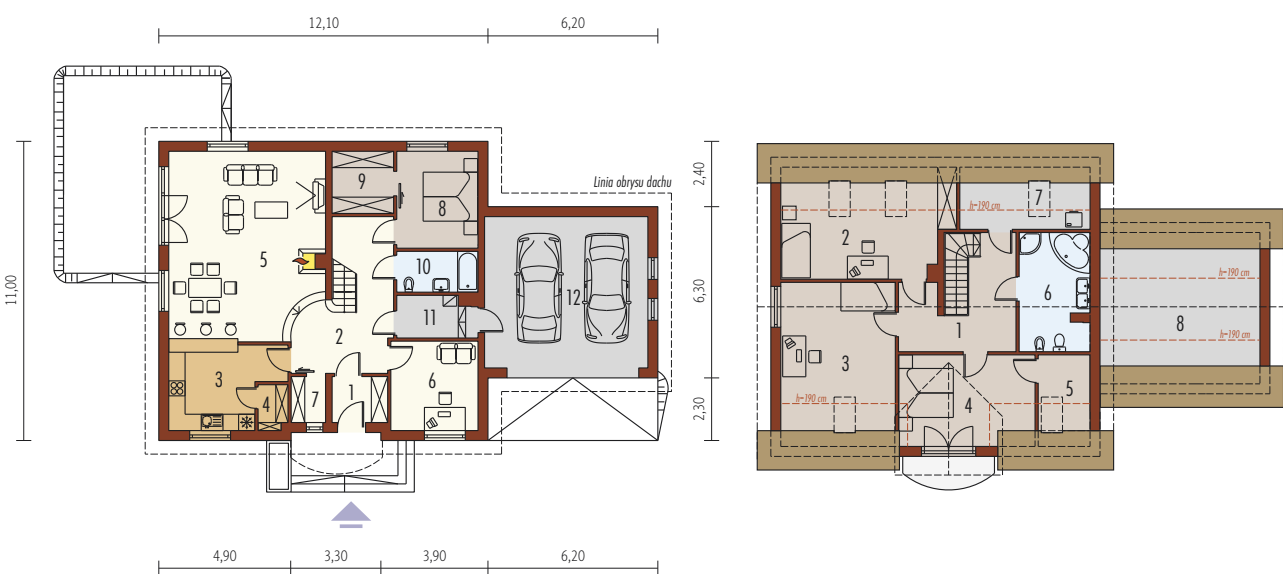
dla instalacji grzewczej z kotłem gazowym:

**EP= 94,49 kWh/(m<sup>2</sup>/rok)**

**EK= 83,27 kWh/(m<sup>2</sup>/rok)**



\* szczegółowe wyliczenia dostępne są w kosztorysie



#### Parter 107,31 m<sup>2</sup>

1. Wiatrołap	3,33 m <sup>2</sup>	7. Garderoba	2,06 m <sup>2</sup>
2. Hol	15,81 m <sup>2</sup>	8. Sypialnia	10,47 m <sup>2</sup>
3. Kuchnia	11,40 m <sup>2</sup>	9. Garderoba	5,05 m <sup>2</sup>
4. Spiżarnia	1,71 m <sup>2</sup>	10. Łazienka	4,37 m <sup>2</sup>
5. Pokój dzienny z jadalnią	38,46 m <sup>2</sup>	11. Pom. gospodarcze	4,27 m <sup>2</sup>
6. Gabinet	10,38 m <sup>2</sup>	12. Garaż	32,58 m <sup>2</sup>

#### Poddasze 76,83

1. Korytarz	11,95 m <sup>2</sup>	7. Pralnia, suszarnia	3,36 m <sup>2</sup>
2. Pokój	15,76 m <sup>2</sup>	8. Strych	8,57 m <sup>2</sup>
3. Pokój	17,92 m <sup>2</sup>		
4. Sypialnia	13,63 m <sup>2</sup>		
5. Garderoba	3,30 m <sup>2</sup>		
6. Łazienka	10,91 m <sup>2</sup>		

Pow. użytkowa:	184,14 m <sup>2</sup>
+ garaż:	32,58 m <sup>2</sup>
+ strych:	8,57 m <sup>2</sup>
Pow. netto:	287,85 m <sup>2</sup>
Pow. zabudowy:	171,78 m <sup>2</sup>
Kubatura netto:	699,95 m <sup>3</sup>
Wys. budynku:	9,22 m
Kąt dachu:	43° (40°)

**Technologie:** Dom zaprojektowano w technologii murewnej ze stropem gęstożebrowym. Schody wewnętrzne drewniane. Dach o konstrukcji drewnianej kryty dachówką ceramiczną Röben. Elewację wykończono tynkiem mineralnym, cokół okładziną klinkierową. Stalarka okienna drewniana lub PCV.

Inne wersje projektu dostępne są w portalu [www.archipelag.pl](http://www.archipelag.pl).

