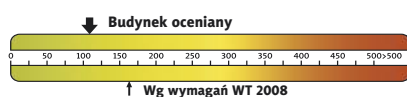




Koszty budowy*:

Stan surowy otwarty:	261 700 zł
Instalacje wewnętrzne:	+ 41 800 zł
Pozostałe prace:	+ 308 800 zł
Koszt ogółem:	612 300 zł
Systemem gospodarczym:	410 200 zł

Charakterystyka energetyczna:



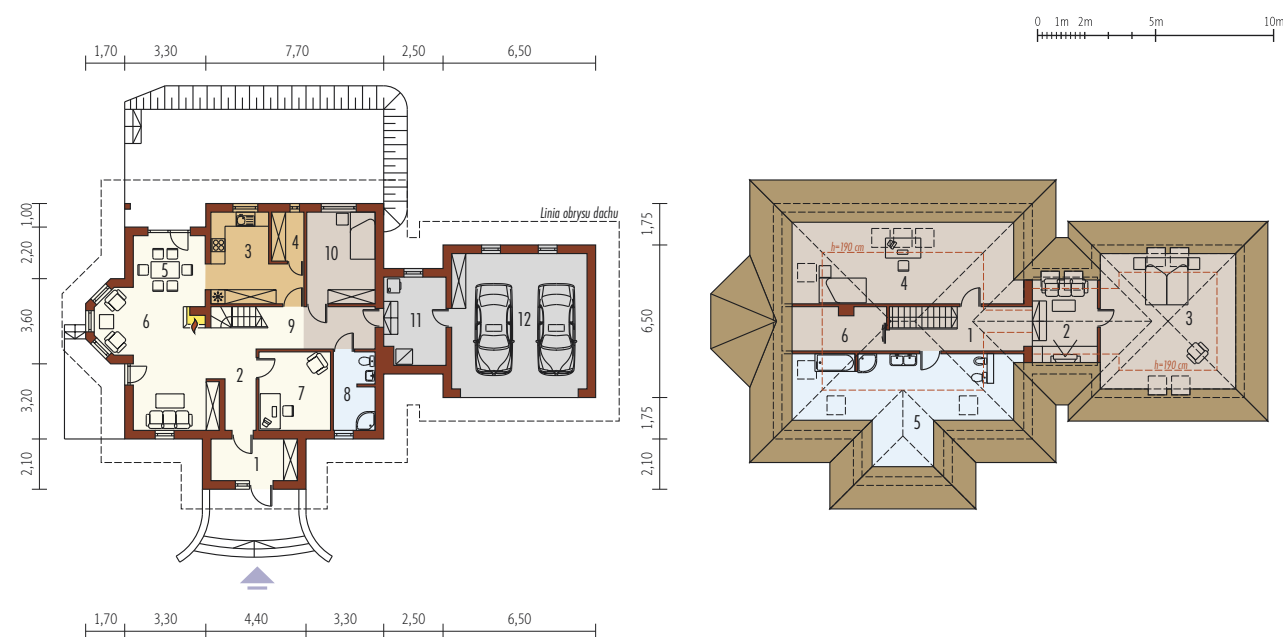
dla instalacji grzewczej z kotłem gazowym:

EP= 107,59 kWh/(m²/rok)

EK= 94,52 kWh/(m²/rok)



* szczegółowe wyliczenia dostępne są w kosztorysie



Parter 105,73 m²

1. Wiatrołap	6,67 m ²	5. Jadalnia	6,60 m ²	9. Korytarz	5,05 m ²
2. Hol	12,58 m ²	6. Pokój dzienny	23,57 m ²	10. Pokój gościnny	11,08 m ²
3. Kuchnia	11,53 m ²	7. Gabinet	9,96 m ²	11. Pom. gospodarcze	9,94 m ²
4. Spiżarnia	2,90 m ²	8. Łazienka	5,85 m ²	12. Garaż	32,90 m ²

Poddasze 68,56 m²

1. Korytarz	9,35 m ²
2. Pokój telewizyjny	7,71 m ²
3. Sypialnia	18,60 m ²
4. Pokój	16,86 m ²
5. Łazienka	13,00 m ²
6. Garderoba	3,04 m ²

Pow. użytkowa:	174,29 m ²
+ garaż:	32,90 m ²
Pow. netto:	290,78 m²
Pow. zabudowy:	178,35 m ²
Kubatura netto:	554,99 m ³
Wys. budynku:	8,10 m
Kąt dachu:	35°

Technologie: Dom zaprojektowano w technologii murewnej ze stropem gęstożebrowym. Schody wewnętrzne drewniane. Dach o konstrukcji drewnianej kryty dachówką ceramiczną Röben. Elewację wykonano z tynku strukturalnego, cokół z okładziny klinkierowej. Stolarka okienna drewniana lub PCV. Rolety zewnętrzne naokienne w systemie CleverBox firmy BeClever.

