

223,13 m<sup>2</sup>

**Diuna** Autorzy: Andrzej Tatarek, Robert Wójciak

**VELUX**

**I-B-F**

**Roben**  
CERAMIKA BUDOWLANA

**ROCKWOOL**  
NIEPALNE IZOLACJE

silka

YTONG

BeClever  
Innowacyjny system  
rolet naokiennych  
CleverBox

**B.**  
Berker

**Leier**

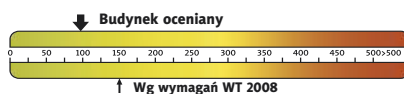
**PFLIEDERER**  
GRUPA PFLIEDERER GRAJEWO S.A.

**psb** POLSKIE SKŁADY  
BUDOWLANE

**HÖRMANN**  
Bramy • Drzwi • Napędy



**Charakterystyka energetyczna:**



dla instalacji grzewczej z kotłem gazowym:

**EP= 94,87 kWh/(m<sup>2</sup>/rok)**

**EK= 79,59 kWh/(m<sup>2</sup>/rok)**

**Koszty budowy\*:**

**Stan surowy otwarty: 333 300 zł**

Instalacje wewnętrzne: + 53 300 zł

Pozostałe prace: + 393 300 zł

**Koszt ogółem: 779 900 zł**

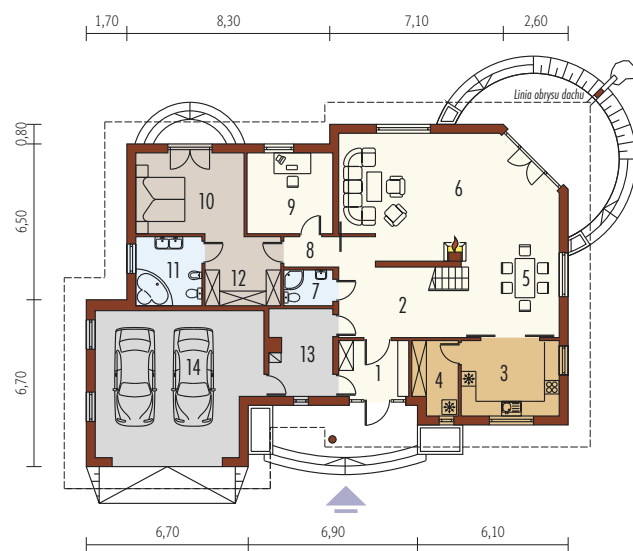
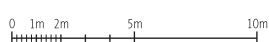
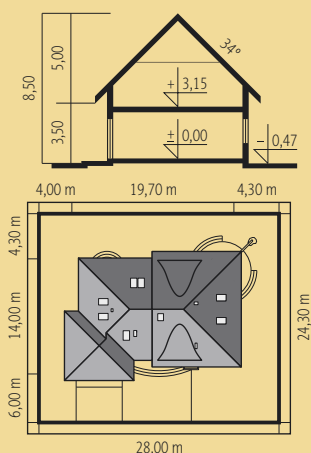
**Systemem gospodarczym: 522 500 zł**

\* szczegółowe wyliczenia dostępne są w kosztorysie

Pow. użytkowa:	223,13 m <sup>2</sup>
+ garaż:	38,68 m <sup>2</sup>
Pow. netto:	370,42 m <sup>2</sup>
Pow. zabudowy:	235,73 m <sup>2</sup>
Kubatura netto:	873,26 m <sup>3</sup>
Wys. budynku:	8,50 m
Kąt dachu:	34°

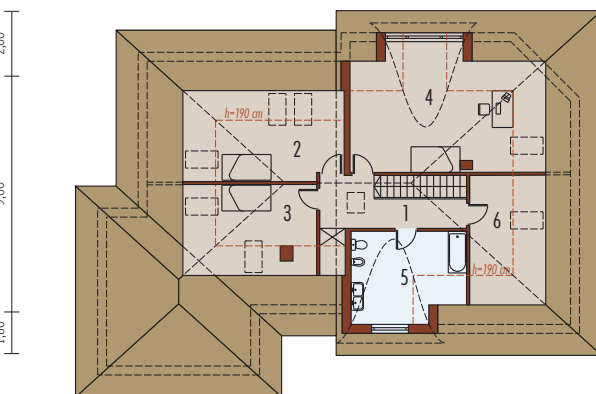
**Technologie:** Dom zaprojektowano w technologii murowej ze stropem gęstożebrowym. Schody wewnętrzne drewniane. Dach o konstrukcji drewnianej kryty dachówką ceramiczną. Elewację wykonano z tynku strukturalnego, cokół z tynku lub okładziny. Stolarka okienna drewniana lub PCV. Rolety zewnętrzne naokienne w systemie CleverBox firmy BeClever.

Inne wersje projektu dostępne są w portalu [www.archipelag.pl](http://www.archipelag.pl)



**Parter 144,71 m<sup>2</sup>**

1. Wiatrołap	6,37 m <sup>2</sup>	8. Korytarz	4,49 m <sup>2</sup>
2. Hol	10,95 m <sup>2</sup>	9. Gabinet	11,36 m <sup>2</sup>
3. Kuchnia	11,63 m <sup>2</sup>	10. Sypialnia	14,57 m <sup>2</sup>
4. Spizarnia	5,07 m <sup>2</sup>	11. Łazienka	7,37 m <sup>2</sup>
5. Jadalnia	10,74 m <sup>2</sup>	12. Garderoba	8,46 m <sup>2</sup>
6. Pokój dzienny	42,47 m <sup>2</sup>	13. Pom. gospodarcze	8,44 m <sup>2</sup>
7. Toaleta	2,79 m <sup>2</sup>	14. Garaż	38,68 m <sup>2</sup>



**Poddasze 78,42 m<sup>2</sup>**

1. Korytarz	9,83 m <sup>2</sup>	4. Pracownia	27,26 m <sup>2</sup>
2. Pokój	11,43 m <sup>2</sup>	5. Łazienka	13,69 m <sup>2</sup>
3. Pokój	9,20 m <sup>2</sup>	6. Garderoba	7,01 m <sup>2</sup>