

112,10 m²

Aga Autorzy: Agnieszka Górna, Robert Wójciak



VELUX

I-B-F

Röben
CERAMIKA BUDOWLANA

ROCKWOOL
NIEPALNE IZOLACJE

silka **YTONG**

BeClever innowacyjny system rolet naokiennych CleverBox

B. Berker

Leier

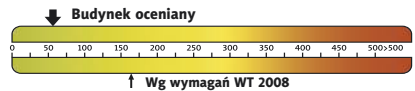
PFLIEDERER
GRUPA PFLIEDERER GRAJEWO S.A.

psb POLSKIE SKŁADY BUDOWLANE

HÖRMANN
Bramy • Drzwi • Napędy



Charakterystyka energetyczna:



dla instalacji grzewczej z pompą ciepła:

EP= 53,03 kWh/(m²/rok)

EK= 27,94 kWh/(m²/rok)

Koszty budowy*:

Stan surowy otwarty: 149 400 zł

Instalacje wewnętrzne: + 23 900 zł

Pozostałe prace: + 171 800 zł

Koszt ogółem: 345 100 zł

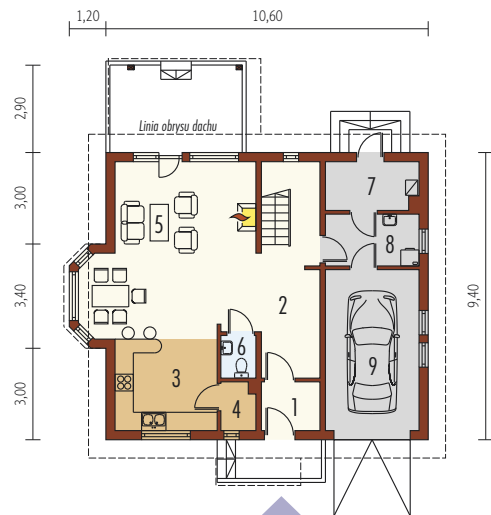
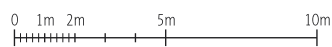
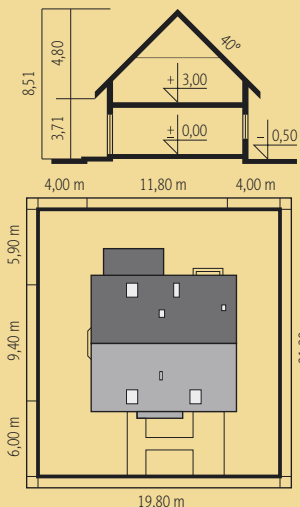
Systemem gospodarczym: 231 200 zł

* szczegółowe wyliczenia dostępne są w kosztorysie

- Pow. użytkowa: 112,10 m²
- + garaż: 15,51 m²
- Pow. netto: 171,77 m²
- Pow. zabudowy: 104,00 m²
- Kubatura netto: 420,92 m³
- Wys. budynku: 8,51 m
- Kąt dachu: 40° (21°/11°)

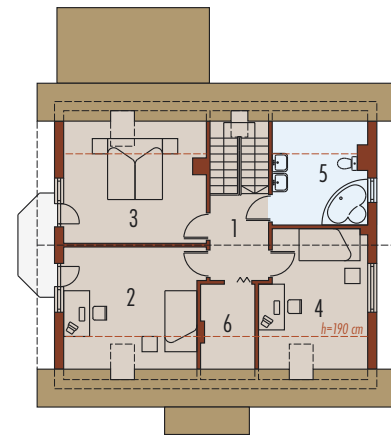
Technologie: Dom zaprojektowano w technologii murowej, ze stropem gęstożebrowym. Dach o konstrukcji drewnianej pokryty dachówką ceramiczną Röben. Elewację wykonano z tynku strukturalnego, okładzinę cokołu z płytek klinkierowych. Stalarka okienna drewniana lub PCV. Rolety zewnętrzne naokiennne w systemie Clever-Box firmy BeClever.

Inne wersje projektu dostępne są w portalu www.archipelag.pl.



Parter 63,65 m²

1. Wiatrotap	2,98 m ²	6. Toaleta	1,54 m ²
2. Hol	11,61 m ²	7. Kotłownia	4,63 m ²
3. Kuchnia	9,97 m ²	8. Pom. gospodarcze	5,10 m ²
4. Spizarnia	1,67 m ²	9. Garaż	15,51 m ²
5. Pokój dzienny	26,15 m ²		



Poddasze 48,45 m²

1. Korytarz	5,30 m ²	4. Pokój	10,62 m ²
2. Pokój	11,77 m ²	5. Łazienka	6,23 m ²
3. Sypialnia	12,08 m ²	6. Garderoba	2,45 m ²