



Autorzy: Julitta Chmiel-Sobieralska, Artur Wójciak

Balbinka (z garażem)

117,62 m²



VELUX

I·B·F

Roben
CERAMIKA BUDOWLANA

ROCKWOOL
NIEPAŁNIE IZOLACJE

silka **YTONG**

BeClever innowacyjny system
rolet naokiennych
CleverBox

B.
Berker

Leier

PFLIEDERER
GRUPA PFLIEDERER GRAJEWO S.A.

PSB POLSKIE SKŁADY
BUDOWLANE

HÖRMANN
Bramy • Drzwi • Napędy

Koszty budowy*:

Stan surowy otwarty: **168 100 zł**

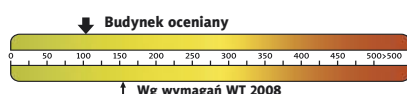
Instalacje wewnętrzne: + 26 900 zł

Pozostałe prace: + 193 300 zł

Koszt ogółem: 388 300 zł

Systemem gospodarczym: **260 100 zł**

Charakterystyka energetyczna:



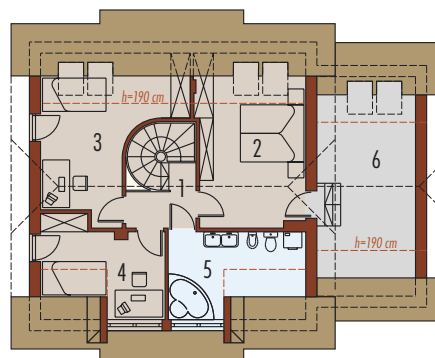
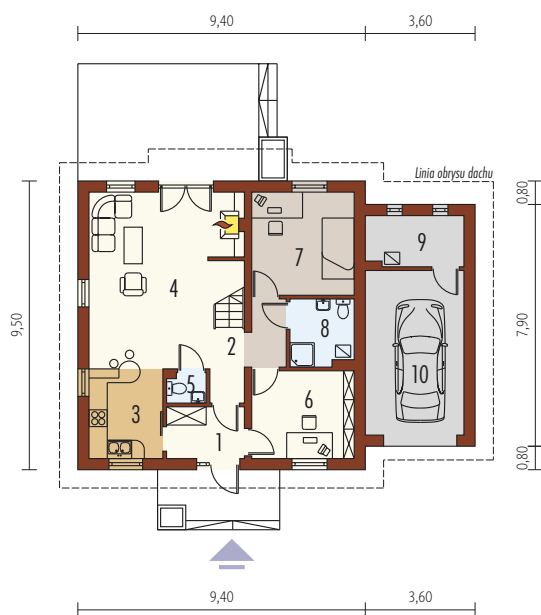
dla instalacji grzewczej z kotłem gazowym:

EP= 102,87 kWh/(m²/rok)

EK= 93,52 kWh/(m²/rok)



* szczegółowe wyliczenia dostępne są w kosztorysie



Parter 71,31 m²

1. Wiatrołap	4,27 m ²	6. Gabinet	9,59 m ²
2. Hol	5,35 m ²	7. Pokój	11,20 m ²
3. Kuchnia	6,90 m ²	8. łazienka	4,41 m ²
4. Pokój dzienny	22,97 m ²	9. Pom. gospodarcze	5,34 m ²
5. Toaleta	1,28 m ²	10. Garaż	17,44 m ²

Poddasze 46,31 m²

1. Korytarz	4,23 m ²	4. Pokój	9,34 m ²
2. Sypialnia	12,88 m ²	5. łazienka	8,48 m ²
3. Pokój	11,38 m ²	6. Strych	12,66 m ²

Pow. użytkowa: 117,62 m²

+ garaż: 17,44 m²

+ strych: 12,66 m²

Pow. netto: 193,28 m²

Pow. zabudowy: 118,39 m²

Kubatura netto: 455,62 m³

Wys. budynku: 8,50 m

Kąt dachu: 45°

Technologie: Budynek zaprojektowano w technologii murowej ze stropem gęstożebrowym. Dach o konstrukcji drewnianej kryty dachówką cementową IBF. Elewację wykonano z tynku strukturalnego. Stolarka okienna drewniana lub PCV.

Inne wersje projektu dostępne są w portalu www.archipelag.pl

