



Koszty budowy*:

Stan surowy otwarty: 377 900 zł

Instalacje wewnętrzne: + 75 500 zł

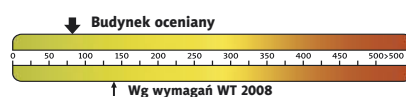
Pozostałe prace: + 510 200 zł

Koszt ogółem: 963 600 zł

Systemem gospodarczym: 722 700 zł

* szczegółowe wyliczenia dostępne są w kosztorysie

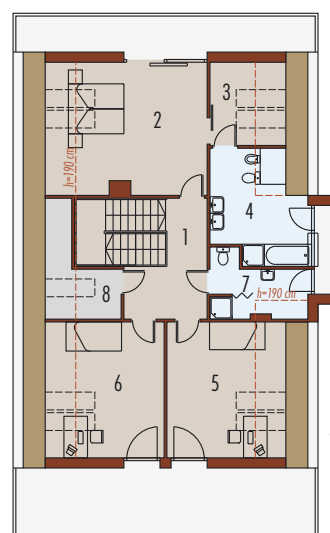
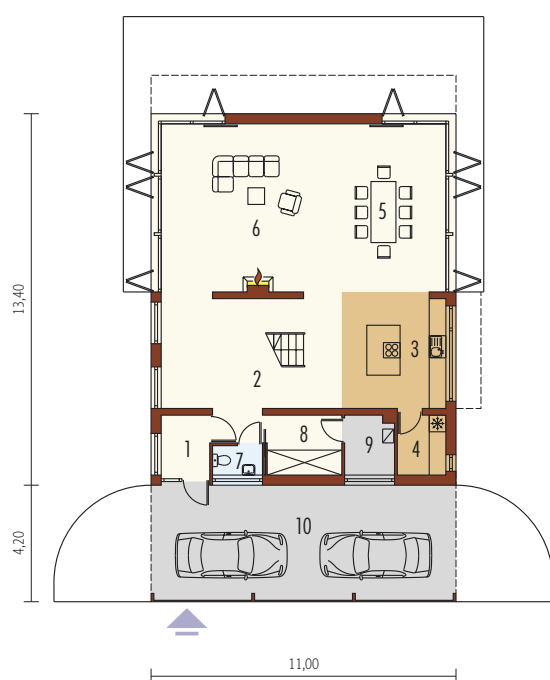
Charakterystyka energetyczna:



dla instalacji grzewczej z kotłem gazowym:

EP= 82,76 kWh/(m²/rok)

EK= 75,24 kWh/(m²/rok)



0 1m 2m 5m 10m

Parter 123,67 m²

1. Wiatrołap	3,80 m ²	6. Pokój dzienny	40,30 m ²
2. Hol	20,13 m ²	7. Toaleta	1,86 m ²
3. Kuchnia	20,32 m ²	8. Garderoba	4,96 m ²
4. Spiżarnia	3,80 m ²	9. Pom. gospodarcze	3,69 m ²
5. Jadalnia	24,81 m ²	10. Wiata garażowa	43,34 m ²

Poddasze 90,62 m²

1. Korytarz	9,39 m ²	5. Pokój	16,34 m ²
2. Sypialnia	23,30 m ²	6. Pokój	16,34 m ²
3. Garderoba	5,50 m ²	7. Łazienka	5,83 m ²
4. Łazienka	10,32 m ²	8. Pom. gospodarcze	3,60 m ²

Pow. użytkowa: 214,29 m²

+ wiata garażowa: 43,34 m²

Pow. netto: 328,67 m²

Pow. zabudowy: 193,22 m²

Kubatura netto: 919,11 m³

Wys. budynku: 9,73 m

Kąt dachu: 52° (1°)

Technologie: Dom zaprojektowany w technologii murowej ze stropem gęstożebrowym. Schody wewnętrzne drewniane. Dach o konstrukcji drewnianej kryty blachą cynkowo-tytanową. Elewację wykonano z tynku strukturalnego oraz okładziny kamiennej. Stolarka okienna drewniana lub PCV oraz ślusarka aluminiowa.

