

134,18 m²

Otylia (z garażem)

Autorzy: Małgorzata Ochman-Woźny, Robert Wójciak



VELUX®

I-B-F

Roben
CERAMIKA BUDOWLANA

ROCKWOOL
NIEPALNE IZOLACJE

silka YTONG

BeClever
Innowacyjny system
rolet naokiennych
CleverBox

B.
Berker

Leier

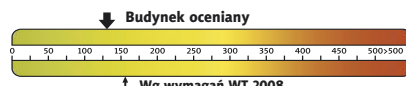
PFLIEDERER
GRUPA PFLIEDERER GRAJEWO S.A.

psb POLSKIE SKŁADY
BUDOWLANE

HÖRMANN
Bramy • Drzwi • Napędy



Charakterystyka energetyczna:



dla instalacji grzewczej z kotłem gazowym:

EP= 131,81 kWh/(m²/rok)

EK= 115,57 kWh/(m²/rok)

Koszty budowy*:

Stan surowy otwarty: 178 600 zł

Instalacje wewnętrzne: + 28 500 zł

Pozostałe prace: + 205 500 zł

Koszt ogółem: 412 600 zł

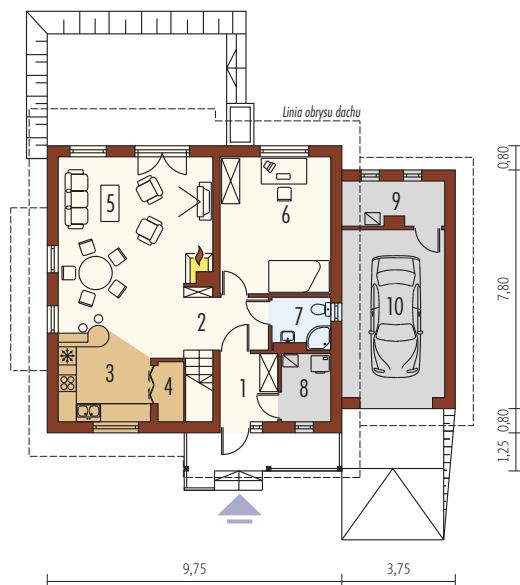
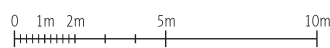
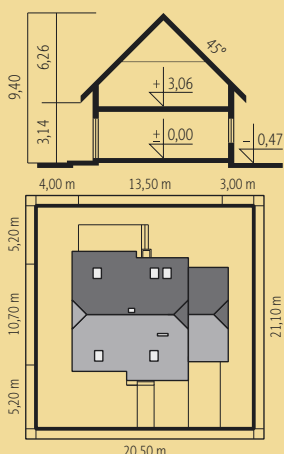
Systemem gospodarczym: 276 400 zł

* szczegółowe wyliczenia dostępne są w kosztorysie

- Pow. użytkowa: 134,18 m²
- + garaż: 18,86 m²
- + strych: 13,63 m²
- Pow. netto: 205,35 m²
- Pow. zabudowy: 129,53 m²
- Kubatura netto: 512,62 m³
- Wys. budynku: 9,40 m
- Kąt dachu: 45° (44°)

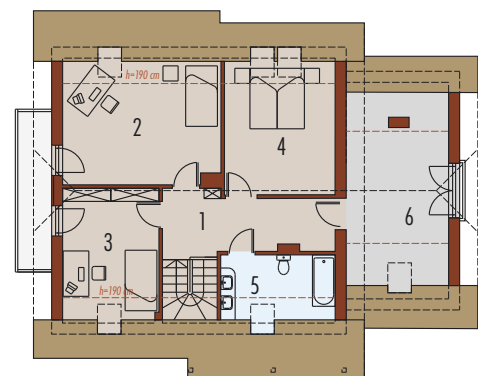
Technologie: Dom zaprojektowano w technologii murowej ze stropem gęstożebrowym. Dach o konstrukcji drewnianej kryty dachówką cementową I-B-F. Elewację wykonano z tynku strukturalnego, cokół z okładziny klinkierowej. Schody wewnętrzne drewniane. Stolarka okienna drewniana lub PCV. Rolety zewnętrzne naokienne w systemie CleverBox firmy BeClever.

Inne wersje projektu dostępne są w portalu www.archipelag.pl



Parter 76,59 m²

1. Wiatrotap	3,98 m ²	6. Gabinet	16,38 m ²
2. Hol	5,10 m ²	7. Łazienka	3,18 m ²
3. Kuchnia	7,90 m ²	8. Pom. gospodarcze	3,77 m ²
4. Spiżarnia	1,69 m ²	9. Kotłownia	5,05 m ²
5. Pokój dzienny z jadalnią	29,54 m ²	10. Garaż	18,86 m ²



Poddasze 57,59 m²

1. Korytarz	10,14 m ²	4. Sypialnia	13,33 m ²
2. Pokój	18,61 m ²	5. Łazienka	5,23 m ²
3. Pokój	10,28 m ²	6. Strych	13,63 m ²