



VELUX®

I·B·F

Roben
CERAMIKA BUDOWLANA

ROCKWOOL
NIEPALNE IZOLACJE

silka YTONG

BeClever
Innowacyjny system
rolet naokiennych
CleverBox

B.
Berker

Leier

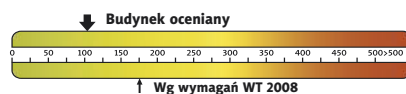
PFLIEDERER
GRUPA PFLIEDERER GRAJEWO S.A.

psb POLSKIE SKŁADY
BUDOWLANE

HÖRMANN
Bramy • Drzwi • Napędy



Charakterystyka energetyczna:



dla instalacji grzewczej z kotłem gazowym:

EP= 105,20 kWh/(m²/rok)

EK= 141,65 kWh/(m²/rok)

Koszty budowy*:

Stan surowy otwarty: 398 700 zł

Instalacje wewnętrzne: + 79 700 zł

Pozostałe prace: + 538 300 zł

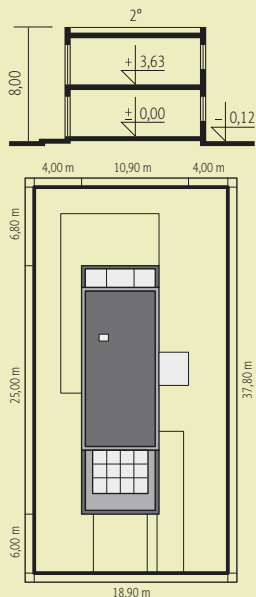
Koszt ogółem: 1 016 700 zł

Systemem gospodarczym: 762 500 zł

* szczegółowe wyliczenia dostępne są w kosztorysie

- Pow. użytkowa: 212,55 m²
- + oranżeria: 29,34 m²
- + garaż: 43,71 m²
- Pow. netto: 346,74 m²
- Pow. zabudowy: 182,71 m²
- Kubatura netto: 1048,97 m³
- Wys. budynku: 8,00 m
- Kąt dachu: 2°

Technologie: Dom zaprojektowany w technologii murowej ze stropem gęstożebrowym. Stropodach kryty papą termoizolacyjną. Schody wewnętrzne drewniane. Elewację wykonano z tynku mineralnego oraz okładziny drewnianej. Słusarka okienna aluminiowa.



Parter 112,63 m²

1. Wiatrotap	5,41 m ²	6. Pokój dzienny	35,09 m ²
2. Hol	17,03 m ²	7. Garderoba	3,62 m ²
3. Kuchnia	11,50 m ²	8. Toaleta	3,07 m ²
4. Spizarnia	5,21 m ²	9. Garaż	43,71 m ²
5. Jadalnia	31,70 m ²		

Piętro 99,92 m²

1. Korytarz	13,08 m ²	6. Łazienka	14,52 m ²
2. Pokój	13,72 m ²	7. Łazienka	8,06 m ²
3. Pokój	13,72 m ²	8. Oranżeria	18,69 m ²
4. Sypialnia	26,94 m ²	9. Oranżeria	10,65 m ²
5. Garderoba	9,88 m ²		