

VELUX®

I·B·F

Roben
CERAMIKA BUDOWLANA

ROCKWOOL
NIEPALNE IZOLACJE

silka **YTONG**

BeClever innowacyjny system rolet naokiennych CleverBox

B. Berker

Leier

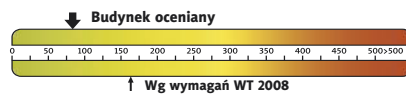
PFLEIDERER
GRUPA PFLEIDERER GRAJEWO S.A.

psb POLSKIE SKŁADY BUDOWLANE

HÖRMANN
Bramy • Drzwi • Napędy



Charakterystyka energetyczna:



dla instalacji grzewczej z kotłem gazowym:

EP= 80,63 kWh/(m²/rok)

EK= 73,30 kWh/(m²/rok)

Koszty budowy*:

Stan surowy otwarty: 242 800 zł

Instalacje wewnętrzne: + 38 800 zł

Pozostałe prace: + 286 500 zł

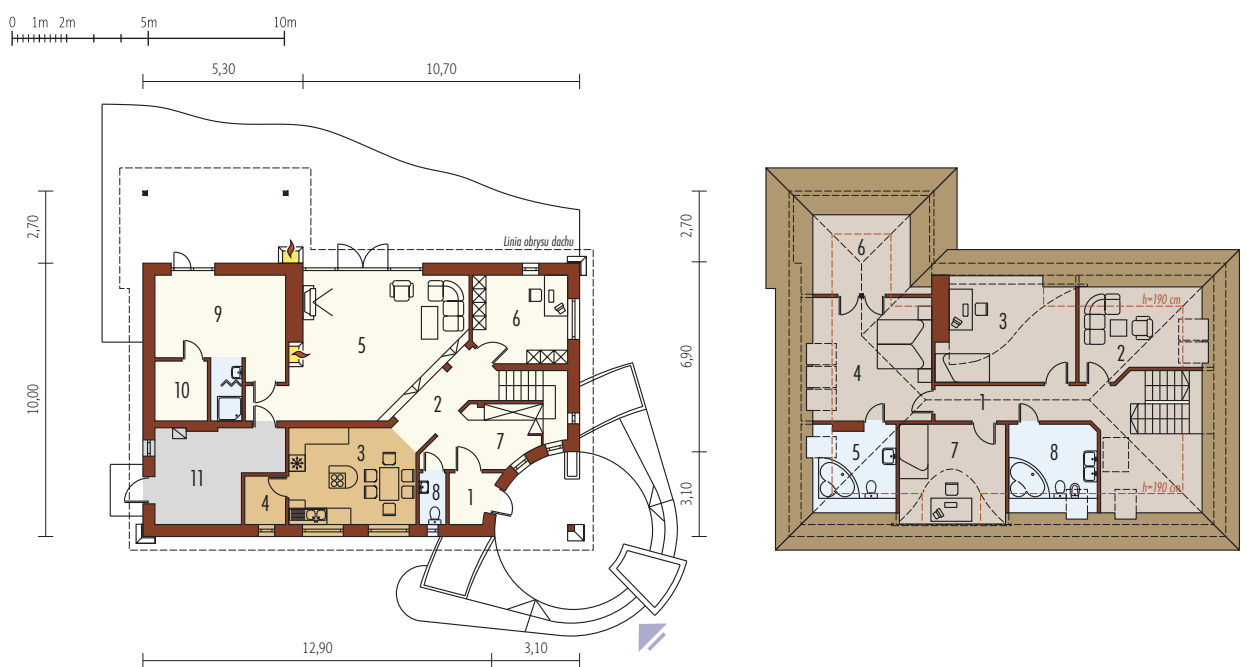
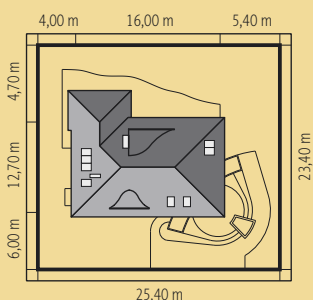
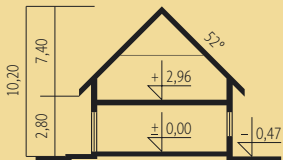
Koszt ogółem: 568 100 zł

Systemem gospodarczym: 380 600 zł

* szczegółowe wyliczenia dostępne są w kosztorysie

Pow. użytkowa:	209,49 m ²
Pow. netto:	279,11 m ²
Pow. zabudowy:	176,28 m ²
Kubatura netto:	642,56 m ³
Wys. budynku:	10,20 m
Kąt dachu:	52°

Technologie: Dom zaprojektowano w technologii murowej ze stropem gęstożebrowym. Schody wewnętrzne żelbetowe. Dach o konstrukcji drewnianej pokryto dachówką ceramiczną. Elewację wykonano z tynku strukturalnego i licówki klinkierowej. Stolarka okienna drewniana lub PCV.



Parter 119,89 m²

1. Wiatrołap	2,55 m ²	7. Garderoba	7,52 m ²
2. Hol	10,70 m ²	8. Toaleta	2,03 m ²
3. Kuchnia	15,98 m ²	9. Siłownia	18,30 m ²
4. Spizarnia	2,59 m ²	10. Sauna	4,14 m ²
5. Pokój dzienny	31,56 m ²	11. Pom. gospodarcze	13,63 m ²
6. Biblioteka	10,89 m ²		

Poddasze 89,60 m²

1. Korytarz	16,85 m ²	5. Łazienka	5,58 m ²
2. Pokój	9,28 m ²	6. Garderoba	4,70 m ²
3. Pokój	16,41 m ²	7. Pokój	12,76 m ²
4. Sypialnia	15,92 m ²	8. Łazienka	8,10 m ²