

108,67 m²

Hiacynt

Autor: Robert Wójciak



VELUX®



Roben
CERAMIKA BUDOWLANA

ROCKWOOL
NIEPALNE IZOLACJE

silka YTONG

BeClever
Innowacyjny system
rolet naokiennych
CleverBox

B.
Berker

Leier

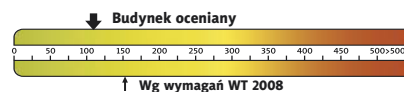
PFLIEDERER
GRUPA PFLIEDERER GRAJEWO S.A.

psb POLSKIE SKŁADY
BUDOWLANE

HÖRMANN
Bramy • Drzwi • Napędy



Charakterystyka energetyczna:



dla instalacji grzewczej z kotłem gazowym:

EP= 109,83 kWh/(m²/rok)

EK= 96,19 kWh/(m²/rok)

Koszty budowy*:

Stan surowy otwarty: 163 800 zł

Instalacje wewnętrzne: + 26 200 zł

Pozostałe prace: + 193 300 zł

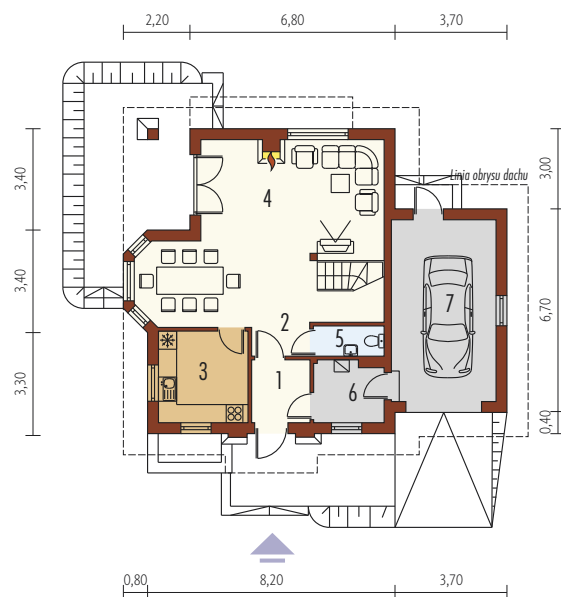
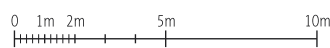
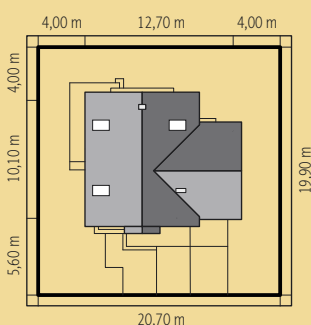
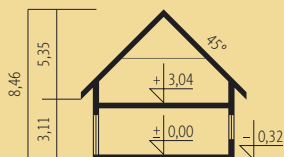
Koszt ogółem: 383 300 zł

Systemem gospodarczym: 256 800 zł

* szczegółowe wyliczenia dostępne są w kosztorysie

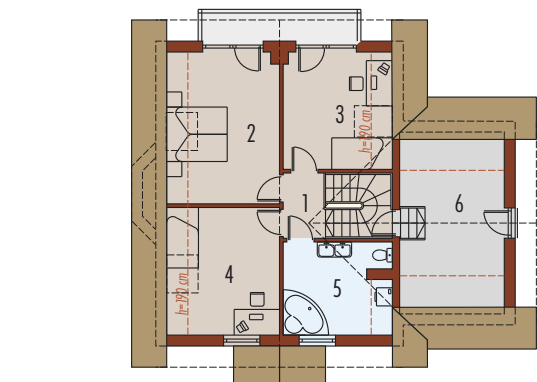
Pow. użytkowa:	108,67 m ²
+ garaż:	20,56 m ²
+ strych:	14,07 m ²
Pow. netto:	188,34 m ²
Pow. zabudowy:	110,10 m ²
Kubatura netto:	449,97 m ³
Wys. budynku:	8,46 m
Kąt dachu:	45° (35°)

Technologie: Dom zaprojektowany w technologii murewej ze stropem gęstożebrowym. Dach o konstrukcji drewnianej kryty blachodachówką. Elewację wykonano z tynku strukturalnego. Schody wewnętrzne drewniane. Stolarka okienna drewniana lub PCV.



Parter 63,56 m²

1. Wiatrotap	3,97 m ²	5. Toaleta	2,21 m ²
2. Hol	9,41 m ²	6. Pom. gospodarcze	4,45 m ²
3. Kuchnia	8,82 m ²	7. Garaż	20,56 m ²
4. Pokój dzienny z jadalnią	34,70 m ²		



Poddasze 45,11 m²

1. Korytarz	2,61 m ²	4. Pokój	11,08 m ²
2. Sypialnia	12,54 m ²	5. Łazienka	9,29 m ²
3. Pokój	9,59 m ²	6. Strych	14,07 m ²