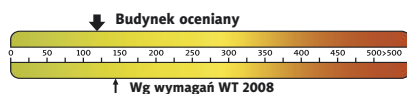


Koszty budowy*:

Stan surowy otwarty:	194 700 zł
Instalacje wewnętrzne:	+ 31 100 zł
Pozostałe prace:	+ 229 800 zł
Koszt ogółem:	455 600 zł
Systemem gospodarczym:	305 200 zł

Charakterystyka energetyczna:



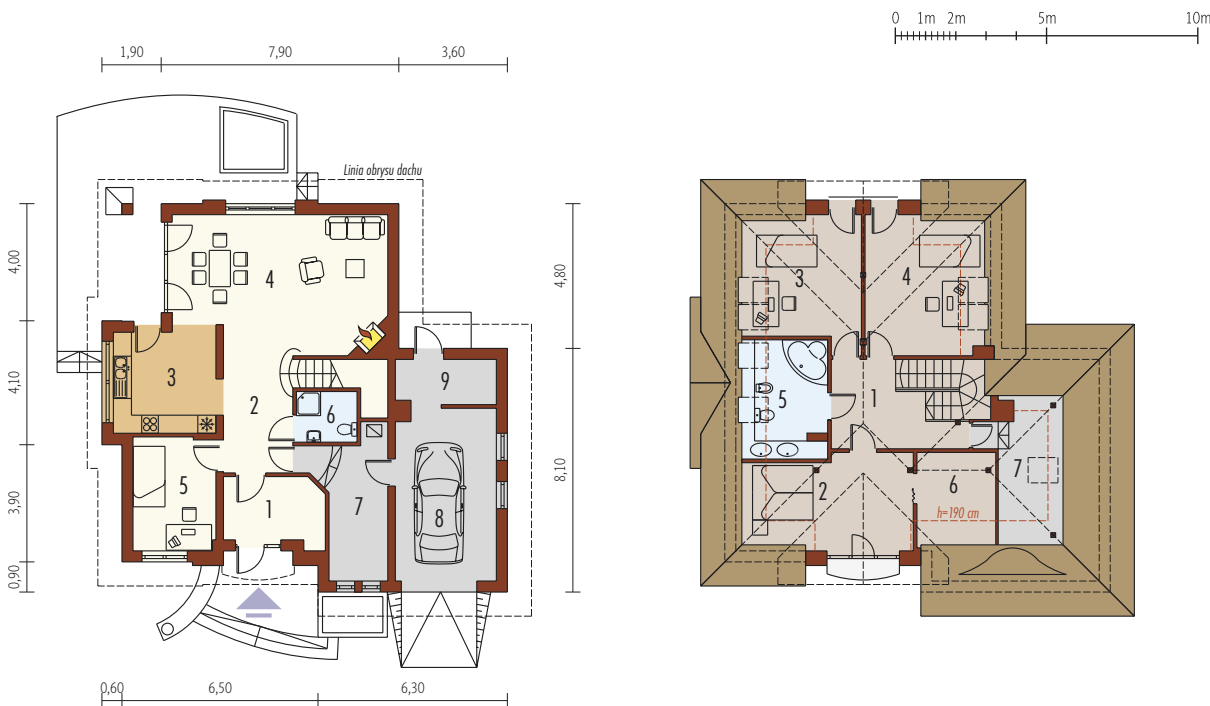
dla instalacji grzewczej z kotłem gazowym:

EP= 123,44 kWh/(m²/rok)

EK= 143,77 kWh/(m²/rok)



* szczegółowe wyliczenia dostępne są w kosztorysie



Parter 82,38 m²

1. Wiatrołap	7,05 m ²	6. łazienka	3,28 m ²
2. Hol	8,84 m ²	7. Pom. gospodarcze	10,50 m ²
3. Kuchnia	11,58 m ²	8. Garaż	18,43 m ²
4. Pokój dzienny z jadalnią	31,14 m ²	9. Warsztat	4,73 m ²
5. Gabinet	9,99 m ²		

Poddasze 60,87 m²

1. Korytarz	9,26 m ²	5. łazienka	7,94 m ²
2. Sypialnia	13,19 m ²	6. Garderoba	5,80 m ²
3. Pokój	11,64 m ²	7. Strych	6,93 m ²
4. Pokój	13,04 m ²		

Pow. użytkowa:	143,25 m ²
+ garaż + warsztat:	23,16 m ²
+ strych:	6,93 m ²
Pow. netto:	223,86 m ²
Pow. zabudowy:	144,43 m ²
Kubatura netto:	543,30 m ³
Wys. budynku:	9,04 m
Kąt dachu:	45° (30°)

Technologie: Dom zaprojektowano w technologii murej ze stropem gęstożebrowym. Schody wewnętrzne drewniane. Dach o konstrukcji drewnianej kryty dachówką ceramiczną. Elewację wykonano z tynku strukturalnego oraz okładziny kamiennej. Stolarka okienna drewniana lub PCV.

