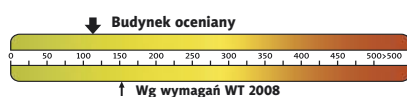




**Koszty budowy\*:**

<b>Stan surowy otwarty:</b>	<b>228 600 zł</b>
Instalacje wewnętrzne:	+ 36 500 zł
Pozostałe prace:	+ 269 800 zł
<b>Koszt ogółem:</b>	<b>543 900 zł</b>
<b>Systemem gospodarczym:</b>	<b>358 300 zł</b>

**Charakterystyka energetyczna:**



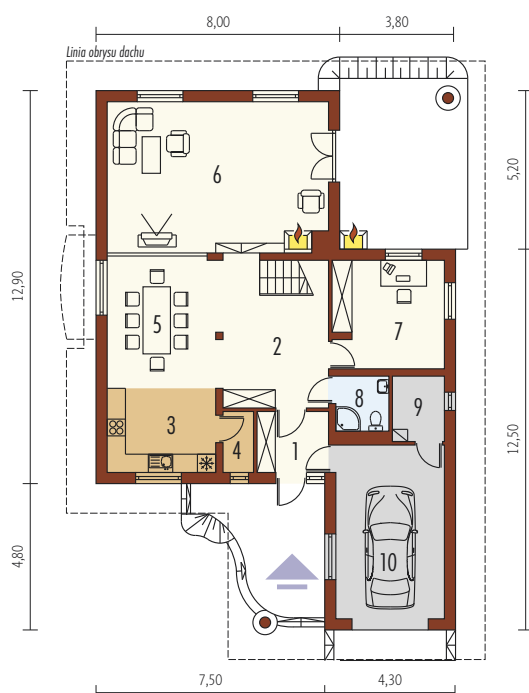
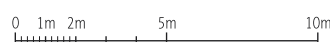
dla instalacji grzewczej z kotłem gazowym:

**EP= 112,13 kWh/(m<sup>2</sup>/rok)**

**EK= 101,94 kWh/(m<sup>2</sup>/rok)**

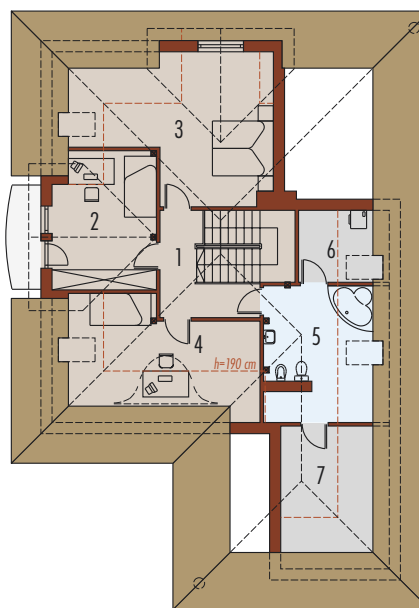


\* szczegółowe wyliczenia dostępne są w kosztorysie



**Parter 94,84 m<sup>2</sup>**

1. Wiatrołap	4,59 m <sup>2</sup>	6. Pokój dzienny	34,08 m <sup>2</sup>
2. Hol	10,32 m <sup>2</sup>	7. Gabinet	12,77 m <sup>2</sup>
3. Kuchnia	9,70 m <sup>2</sup>	8. Łazienka	3,06 m <sup>2</sup>
4. Spiżarnia	1,93 m <sup>2</sup>	9. Pom. gospodarcze	3,57 m <sup>2</sup>
5. Jadalnia	14,82 m <sup>2</sup>	10. Garaż	20,07 m <sup>2</sup>



**Poddasze 61,91 m<sup>2</sup>**

1. Korytarz	6,53 m <sup>2</sup>	6. Pralnia	2,94 m <sup>2</sup>
2. Pokój	13,51 m <sup>2</sup>	7. Strych	5,48 m <sup>2</sup>
3. Sypialnia	19,09 m <sup>2</sup>		
4. Pokój	9,75 m <sup>2</sup>		
5. Łazienka	10,09 m <sup>2</sup>		

Pow. użytkowa:	156,75 m <sup>2</sup>
+ garaż:	20,07 m <sup>2</sup>
+ strych:	5,48 m <sup>2</sup>
Pow. netto:	254,06 m <sup>2</sup>
Pow. zabudowy:	183,13 m <sup>2</sup>
Kubatura netto:	627,79 m <sup>3</sup>
Wys. budynku:	8,70 m
Kąt dachu:	38°

**Technologie:** Dom zaprojektowano w technologii murewnej ze stropem gęstożebrowym. Dach o konstrukcji drewnianej pokryto dachówką cementową lub ceramiczną. Schody wewnętrzne drewniane. Elewację wykonano z tynku strukturalnego i okładziny kamiennej. Stolaria okienna drewniana lub PCV.

