

100,69 m²

Lolita Autorzy: Sylwia Sikora, Artur Wójciak



VELUX

I·B·F

Roben
CERAMIKA BUDOWLANA

ROCKWOOL
NIEPALNE IZOLACJE

silka **YTONG**

BeClever innowacyjny system rolet naokiennych CleverBox

B. Berker

Leier

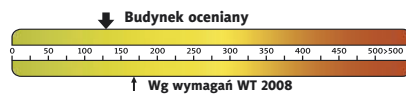
PFLIEDERER
GRUPA PFLIEDERER GRAJEWO S.A.

psb POLSKIE SKŁADY BUDOWLANE

HÖRMANN
Bramy • Drzwi • Napędy



Charakterystyka energetyczna:



dla instalacji grzewczej z kotłem gazowym:

EP= 137,56 kWh/(m²/rok)

EK= 120,67 kWh/(m²/rok)

Koszty budowy*:

Stan surowy otwarty: 124 100 zł

Instalacje wewnętrzne: + 19 800 zł

Pozostałe prace: + 99 300 zł

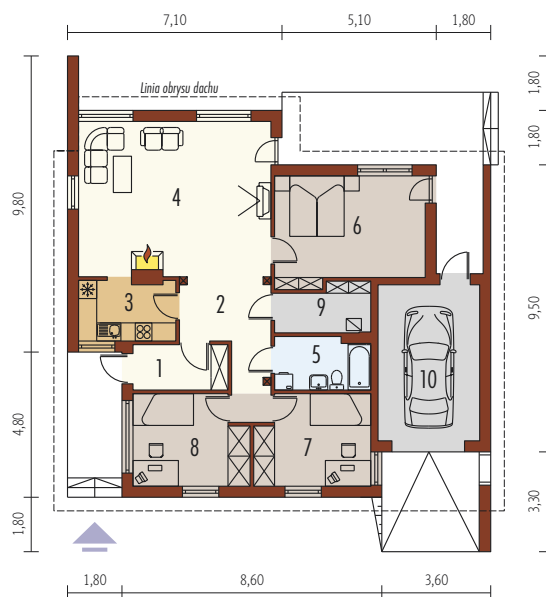
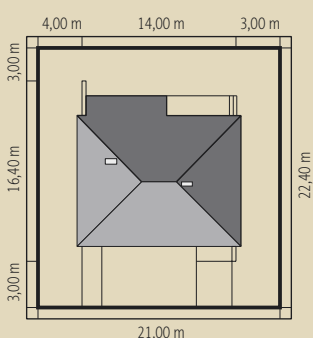
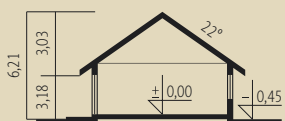
Koszt ogółem: 243 200 zł

Systemem gospodarczym: 162 900 zł

* szczegółowe wyliczenia dostępne są w kosztorysie

Pow. użytkowa:	100,69 m ²
+ garaż:	16,91 m ²
Pow. netto:	124,18 m ²
Pow. zabudowy:	164,33 m ²
Kubatura netto:	341,50 m ³
Wys. budynku:	6,21 m
Kąt dachu:	22°

Technologie: Dom zaprojektowany w technologii murowanej. Dach o konstrukcji drewnianej pokryty dachówką cementową IBF. Elewacja wykończona tynkiem mineralnym. Stolarstwo okienne drewniane lub PCV.



Parter 100,69 m²

1. Wiatrołap	4,60 m ²	4. Pokój dzienny z jadalnią	32,14 m ²	7. Pokój	10,94 m ²	9. Kuchnia, garderoba	4,63 m ²
2. Hol	8,87 m ²	5. Łazienka	5,28 m ²	8. Pokój	10,90 m ²	10. Garaż	16,91 m ²
3. Kuchnia	6,17 m ²	6. Sypialnia	17,16 m ²				