



Koszty budowy*:

Stan surowy otwarty: **315 200 zł**

Instalacje wewnętrzne: + 63 000 zł

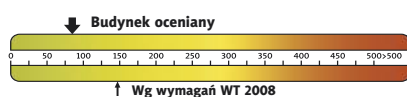
Pozostałe prace: + 425 600 zł

Koszt ogółem: 803 800 zł

Systemem gospodarczym: **602 800 zł**

* szczegółowe wyliczenia dostępne są w kosztorysie

Charakterystyka energetyczna:



dla instalacji grzewczej z kotłem gazowym:

EP= 83,21 kWh/(m²/rok)

EK= 79,30 kWh/(m²/rok)



VELUX®

I-B-F

Roben
CERAMIKA BUDOWLANA

ROCKWOOL®
WIEPAJNE IZOLACJE

silka **YTONG®**

BeClever *innowacyjny system rolet naokiennech CleverBox*

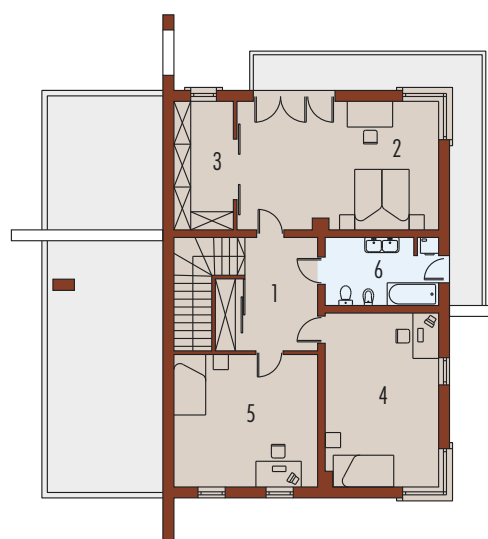
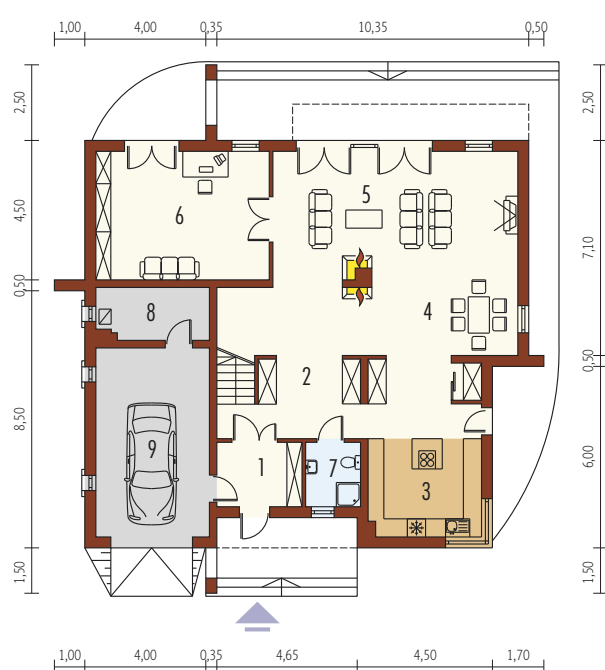
B.
Berker

Leier

PFLEIDERER
GRUPA PFLEIDERER GRAJEWO S.A.

PSB POLSKIE SKŁADY BUDOWLANE

HÖRMANN
Bramy • Drzwi • Napędy



Parter 131,29 m²

1. Wiatrołap	5,87 m ²	6. Gabinet	24,12 m ²
2. Hol	21,73 m ²	7. Łazienka	3,77 m ²
3. Kuchnia	21,40 m ²	8. Pom. gospodarcze	6,20 m ²
4. Jadalnia	14,31 m ²	9. Garaż	23,22 m ²
5. Pokój dzienny	33,89 m ²		

Piętro 97,18 m²

1. Korytarz	11,16 m ²	4. Pokój	21,20 m ²
2. Sypialnia	27,84 m ²	5. Pokój	20,58 m ²
3. Garderoba	8,20 m ²	6. Łazienka	8,20 m ²

Pow. użytkowa: 228,47 m²

+ garaż: 23,22 m²

Pow. netto: 274,15 m²

Pow. zabudowy: 188,76 m²

Kubatura netto: 712,31 m³

Wys. budynku: 7,30 m

Kąt dachu: 2°

Technologie: Dom zaprojektowano w technologii murowej ze stropem gęstożebrowym. Schody wewnętrzne drewniane. Stropodach odwrócony kryty żwirem. Elewację wykonano z tynku mineralnego i okładziny klinkierowej lub płyt kamiennych (piaskowiec), położonych na elementach podkreślających bryłę. Ślusarka okienna aluminiowa.

