

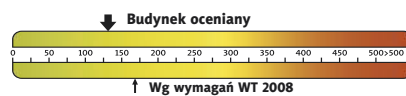


Koszty budowy*:

Stan surowy otwarty:	152 600 zł
Instalacje wewnętrzne:	+ 24 400 zł
Pozostałe prace:	+ 122 100 zł
Koszt ogółem:	299 100 zł
Systemem gospodarczym:	200 300 zł

* szczegółowe wyliczenia dostępne są w kosztorysie

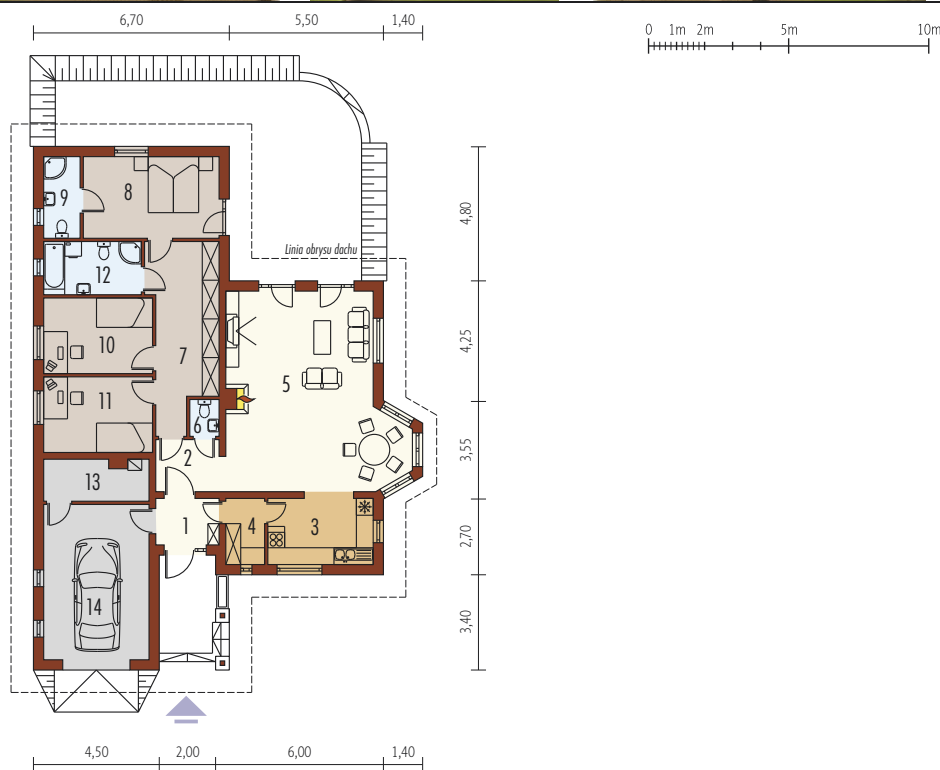
Charakterystyka energetyczna:



dla instalacji grzewczej z kotłem gazowym:

EP= 144,50 kWh/(m²/rok)

EK= 127,38 kWh/(m²/rok)



Parter 128,28 m²

1. Wiatrołap	3,74 m ²	5. Salon z jadalnią	40,54 m ²	9. łazienka	3,79 m ²	12. łazienka	6,61 m ²
2. Hol	4,50 m ²	6. Toaleta	1,52 m ²	10. Pokój	10,48 m ²	13. Pom. gospodarcze	5,37 m ²
3. Kuchnia	9,28 m ²	7. Korytarz	14,64 m ²	11. Pokój	10,47 m ²	14. Garaż	20,78 m ²
4. Spiżarnia	3,25 m ²	8. Sypialnia	14,09 m ²				



Pow. użytkowa:	128,28 m ²
+ garaż:	20,78 m ²
Pow. netto:	152,65 m ²
Pow. zabudowy:	192,07 m ²
Kubatura netto:	412,15 m ³
Wys. budynku:	6,50 m
Kąt dachu:	28°

Technologie: Dom zaprojektowany w technologii murewnej ze stropem lekkim podwieszanym do konstrukcji dachu. Dach o konstrukcji drewnianej kryty dachówką cementową IBF. Elewację i cokół wykończono tynkiem strukturalnym i okładziną klinkierową. Stalarka okienna drewniana lub PCV. Rolety zewnętrzne naokienne w systemie CleverBox firmy BeClever.

