

163,77 m²

Daria Autor: Robert Wójciak

VELUX®

I-B-F

Roben
CERAMIKA BUDOWLANA

ROCKWOOL
NIEPALNE IZOLACJE

silka **YTONG**

BeClever innowacyjny system rolet naokiennych CleverBox

B. Berker

Leier

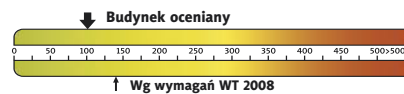
PFLIEDERER
GRUPA PFLIEDERER GRAJEWO S.A.

psb POLSKIE SKŁADY BUDOWLANE

HÖRMANN
Bramy • Drzwi • Napędy



Charakterystyka energetyczna:



dla instalacji grzewczej z kotłem gazowym:

EP= 104,61 kWh/(m²/rok)

EK= 95,10 kWh/(m²/rok)

Koszty budowy*:

Stan surowy otwarty: 210 800 zł

Instalacje wewnętrzne: + 33 700 zł

Pozostałe prace: + 242 400 zł

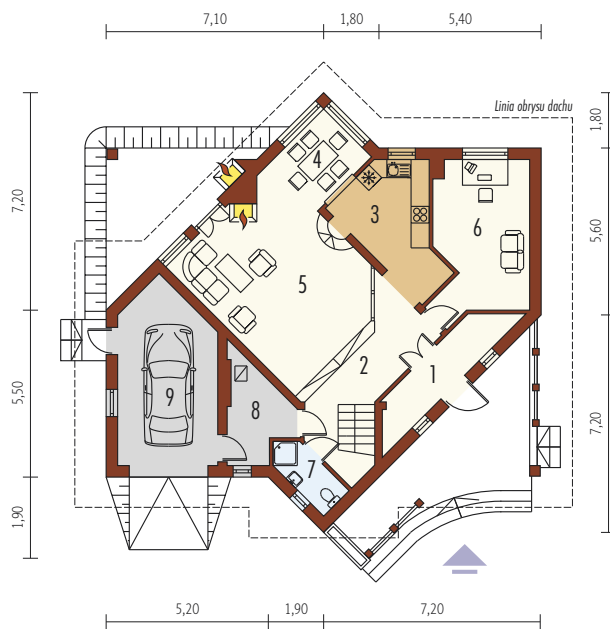
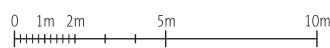
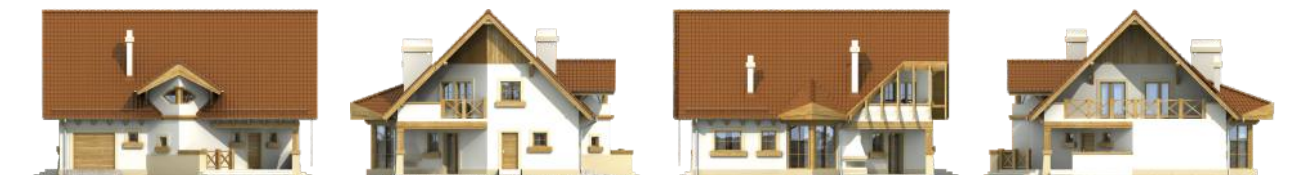
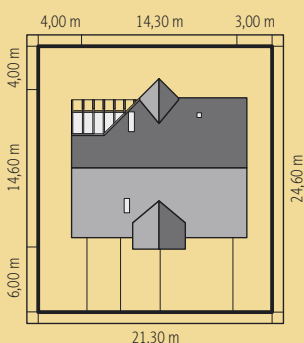
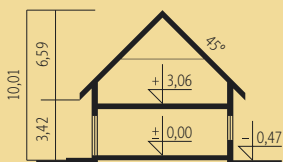
Koszt ogółem: 486 900 zł

Systemem gospodarczym: 326 200 zł

* szczegółowe wycenienia dostępne są w kosztorysie

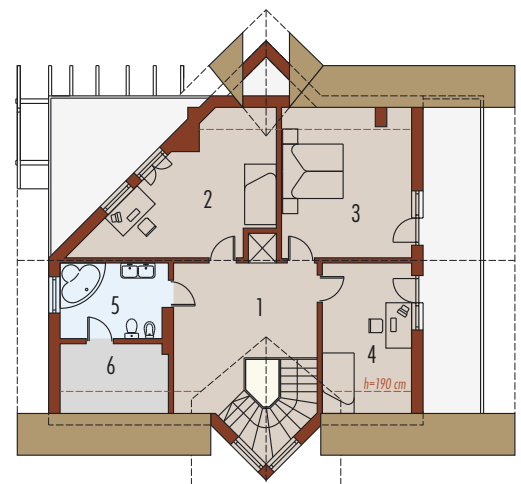
- Pow. użytkowa: 163,77 m²
- + garaż: 18,29 m²
- Pow. netto: 242,30 m²
- Pow. zabudowy: 161,30 m²
- Kubatura netto: 578,08 m³
- Wys. budynku: 10,01 m
- Kąt dachu: 45° (35° 40°)

Technologie: Dom zaprojektowano w technologii murowej ze stropem gęstożebrowym. Schody wewnętrzne żelbetowe. Dach o konstrukcji drewnianej kryty dachówką cementową lub ceramiczną. Elewację wykończono tynkiem mineralnym i okładziną drewnianą. Stalarka okienna drewniana lub PCV.



Parter 84,08 m²

1. Wiatrołap/garderoba	6,95 m ²	6. Gabinet	15,56 m ²
2. Hol	10,10 m ²	7. łazienka	2,21 m ²
3. Kuchnia	11,04 m ²	8. Pom. gospodarcze	5,48 m ²
4. Jadalnia	5,62 m ²	9. Garaż	18,29 m ²
5. Pokój dzienny	27,12 m ²		



Poddasze 79,69 m²

1. Korytarz	16,78 m ²	4. Pokój	11,74 m ²
2. Pokój	18,94 m ²	5. łazienka	9,48 m ²
3. Sypialnia	17,49 m ²	6. Pralnia	5,26 m ²