

131,34 m²

Salma Autorzy: Paweł Cogieł, Robert Wójciak



VELUX

I·B·F

Roben
CERAMIKA BUDOWLANA

ROCKWOOL
NIEPALNE IZOLACJE

silka **YTONG**

BeClever innowacyjny system rolet naokiennych CleverBox

B. Berker

Leier

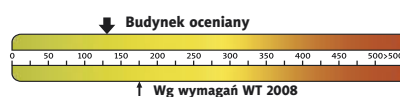
PFLIEDERER
GRUPA PFLIEDERER GRAJEWO S.A.

psb POLSKIE SKŁADY BUDOWLANE

HÖRMANN
Bramy • Drzwi • Napędy



Charakterystyka energetyczna:



dla instalacji grzewczej z kotłem gazowym:

EP= 136,06 kWh/(m²/rok)

EK= 117,11 kWh/(m²/rok)

Koszty budowy*:

Stan surowy otwarty: 177 000 zł

Instalacje wewnętrzne: + 28 300 zł

Pozostałe prace: + 208 800 zł

Koszt ogółem: 414 100 zł

Systemem gospodarczym: 277 400 zł

* szczegółowe wyliczenia dostępne są w kosztorysie

Pow. użytkowa: 131,34 m²

+ garaż: 18,30 m²

Pow. netto: 196,67 m²

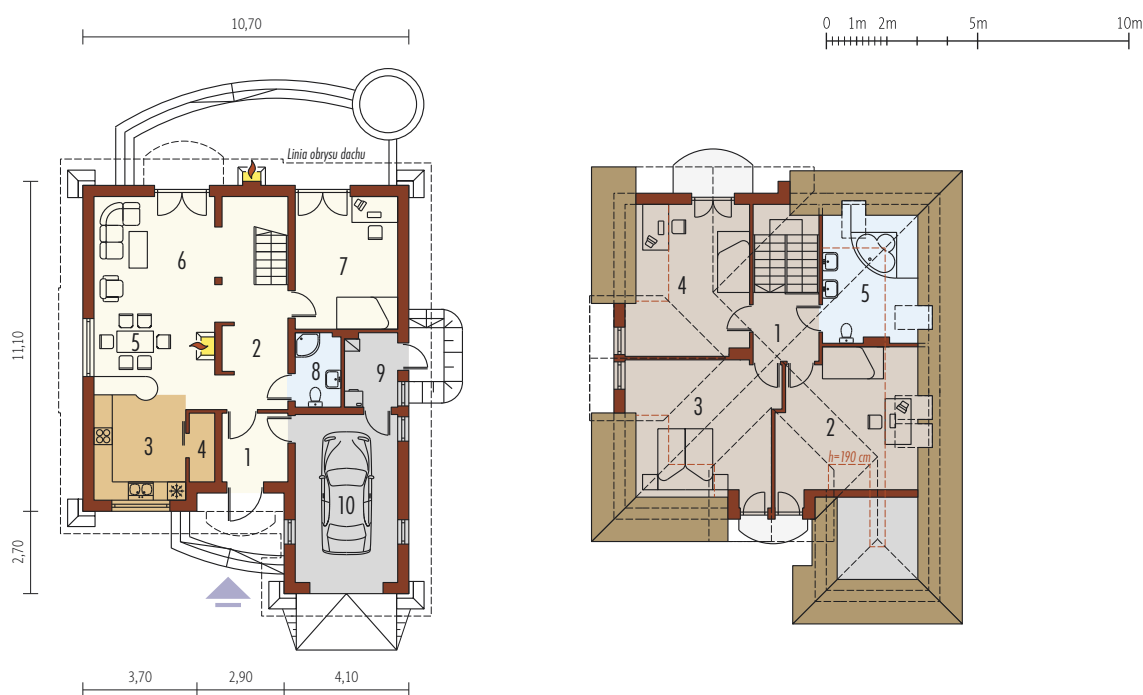
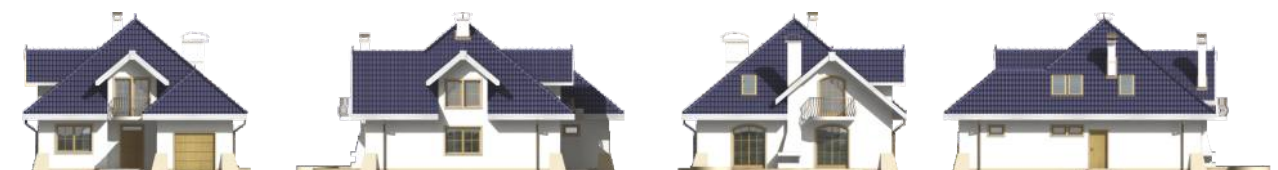
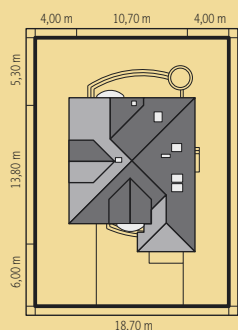
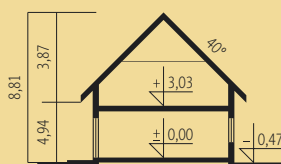
Pow. zabudowy: 125,36 m²

Kubatura netto: 460,82 m³

Wys. budynku: 8,81 m

Kąt dachu: 40°

Technologie: Dom zaprojektowano w technologii murej ze stropem gęsto-browym. Schody wewnętrzne drewniane. Dach o konstrukcji drewnianej pokryty dachówką ceramiczną Röben. Elewacja i cokół wykonane z tynku strukturalnego. Stolarka okienna drewniana lub PCV.



Parter 73,56 m²

1. Wiatrotap	4,77 m ²	6. Pokój dzienny	16,13 m ²
2. Hol	9,95 m ²	7. Gabinet	14,43 m ²
3. Kuchnia	12,21 m ²	8. łazienka	3,53 m ²
4. Spizarnia	1,81 m ²	9. Pom. gospodarcze	4,07 m ²
5. Jadalnia	6,66 m ²	10. Garaż	18,30 m ²

Poddasze 57,78 m²

1. Korytarz	4,72 m ²	4. Pokój	15,39 m ²
2. Pokój	14,77 m ²	5. łazienka	6,26 m ²
3. Sypialnia	16,64 m ²		