

Edward II

Pow. użytkowa: **233,08 m²**



ARCHIPELAG PL

+ garaż:	36,78 m²
Pow. netto:	343,75 m²
Pow. zabudowy:	252,53 m²
Kubatura netto:	815,06 m³
Wys. budynku:	7,95 m
Kąt dachu:	34°/28° (15°/2°)

Dostępne warianty projektu:

- DOM KLASY A
- Edward – inna wersja wykończenia i koloru elewacji, bez garażu lub z garażem dwustanowiskowym
- Edek – mniejsza wersja, bez garażu lub z garażem dwustanowiskowym
- Oddbicia lustrzane do wszystkich wersji

Technologie:

Dom zaprojektowany w technologii murowej ze stropem gęstożebrowym. Dach o konstrukcji drewnianej kryty dachówką ceramiczną Röben. Elewację wykonano z tynku strukturalnego, a jej fragmenty licowano okładziną kamienną. Schody wewnętrzne drewniane. Stolarka okienna drewniana lub PCV.

Koszty budowy

Technologia tradycyjna*:

	STANDARDOWE (usrednione)	METODA GOSPODARCZA (oszczędnościowa)
stan deweloperski	730 779⁽¹⁾ zł	451 091⁽¹⁾ zł

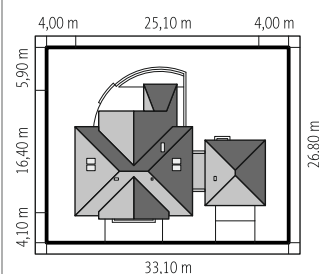
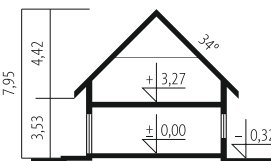
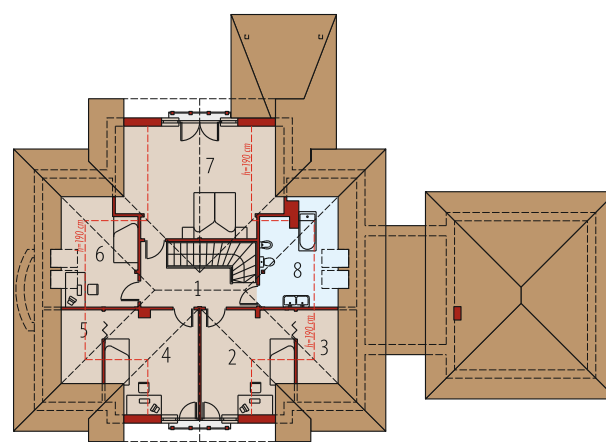
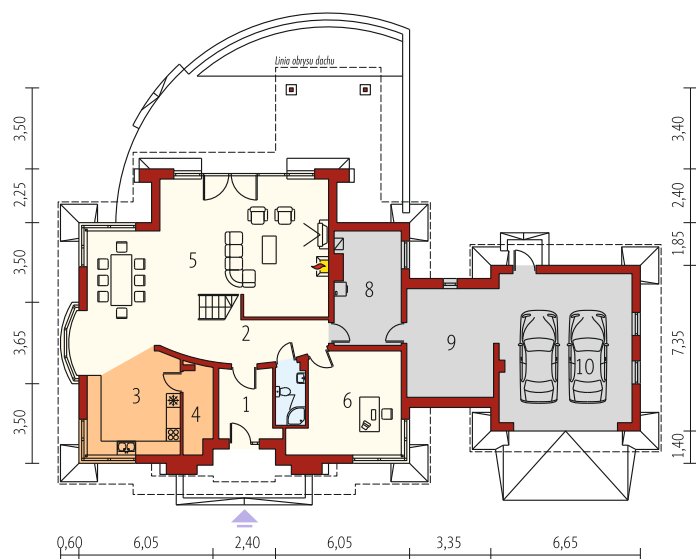
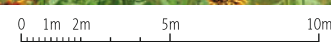
⁽¹⁾wg kosztorysu ⁽²⁾wg współczynników
* szczegółowe informacje na stronach 10-11

Technologia ekoARCHIPELAG**:

stan deweloperski	650 000 zł brutto	** szczegóły na str. 384
-------------------	--------------------------	--------------------------

Technologia szkieletu stalowego SCS***:

stan deweloperski	667 563 zł brutto	*** szczegóły na str. 386
-------------------	--------------------------	---------------------------



Parter 154,91 m²

1. Wiatrołap	7,14 m ²	6. Gabinet	18,89 m ²
2. Hol	14,24 m ²	7. łazienka	3,25 m ²
3. Kuchnia	16,27 m ²	8. Pom. gospodarcze	13,76 m ²
4. Spizarnia	4,58 m ²	9. Pom. gospodarcze	18,06 m ²
5. Pokój dzienny z jadalnią	58,72 m ²	10. Garaż	36,78 m ²

Poddasze 78,17 m²

1. Korytarz	8,86 m ²	5. Garderoba	1,52 m ²
2. Pokój	13,66 m ²	6. Pokój	8,40 m ²
3. Garderoba	1,52 m ²	7. Sypialnia	22,10 m ²
4. Pokój	13,56 m ²	8. łazienka	8,55 m ²

ZAMÓW PROJEKT

Biuro obsługi:
tel.: 71 798 38 50
e-mail: zamowienie@archipelag.pl

ZAPYTAJ EKSPERTA O:

Technologie. Ogrzewanie. Instalacje.
tel.: 71 798 38 00
e-mail: ekspert@archipelag.pl

WYŚLIJ SMS

W treści SMS-a wpisz nazwę projektu.
Oddzwonimy do Ciebie!
tel.: 795 505 026

ARCHIPELAG PL

Siedziba firmy:
ul. Czysza 2-4, 50-013 Wrocław
www.archipelag.pl