

**VELUX®**

**I-B-F**

**Roben**  
CERAMIKA BUDOWLANA

**ROCKWOOL**  
NIEPALNE IZOLACJE

**silka** **YTONG**

**BeClever** innowacyjny system rolet naokiennych CleverBox

**B. Berker**

**Leier**

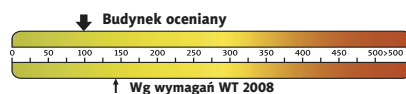
**PFLIEDERER**  
GRUPA PFLIEDERER GRAJEWO S.A.

**psb** POLSKIE SKŁADY BUDOWLANE

**HÖRMANN**  
Bramy • Drzwi • Napędy



**Charakterystyka energetyczna:**



dla instalacji grzewczej z kotłem gazowym:

**EP= 99,92 kWh/(m<sup>2</sup>/rok)**

**EK= 87,34 kWh/(m<sup>2</sup>/rok)**

**Koszty budowy\*:**

**Stan surowy otwarty: 238 000 zł**

Instalacje wewnętrzne: + 38 000 zł

Pozostałe prace: + 273 700 zł

**Koszt ogółem: 549 700 zł**

**Systemem gospodarczym: 368 200 zł**

\* szczegółowe wycenienia dostępne są w kosztorysie

Pow. użytkowa: 188,72 m<sup>2</sup>

+ garaż: 37,14 m<sup>2</sup>

Pow. netto: 273,60 m<sup>2</sup>

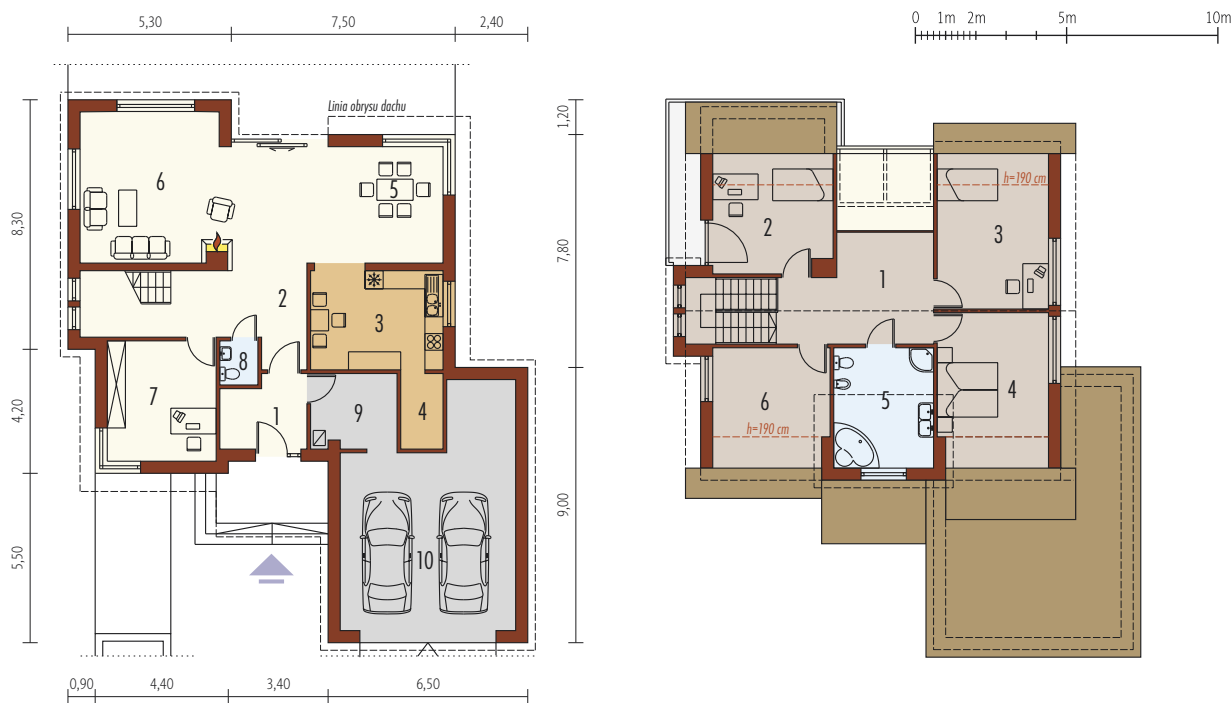
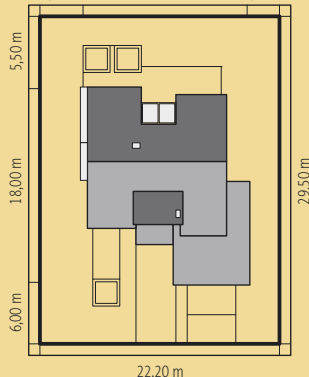
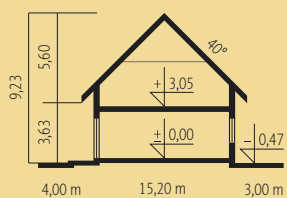
Pow. zabudowy: 191,35 m<sup>2</sup>

Kubatura netto: 696,16 m<sup>3</sup>

Wys. budynku: 9,23 m

Kąt dachu: 40° (2°)

**Technologie:** Dom zaprojektowano w technologii murowej ze stropem gęstożebrowym. Schody wewnętrzne drewniane. Dach dwuspadowy o konstrukcji drewnianej kryty dachówką cementową IBF. Elewacje wykończone tynkiem mineralnym i okładziną klinkierową. Stolarstwo okienne drewniane lub PCV. Rolety zewnętrzne naokiennic w systemie CleverBox firmy BeClever.



**Parter 111,84 m<sup>2</sup>**

1. Wiatrołap	6,66 m <sup>2</sup>	6. Pokój dzienny	35,85 m <sup>2</sup>
2. Hol	11,60 m <sup>2</sup>	7. Gabinet	14,31 m <sup>2</sup>
3. Kuchnia	15,01 m <sup>2</sup>	8. Toaleta	1,77 m <sup>2</sup>
4. Spizarnia	3,72 m <sup>2</sup>	9. Pom. gospodarcze	6,27 m <sup>2</sup>
5. Jadalnia	16,65 m <sup>2</sup>	10. Garaż	37,14 m <sup>2</sup>

**Poddasze 76,88 m<sup>2</sup>**

1. Korytarz	15,27 m <sup>2</sup>	5. Łazienka	13,72 m <sup>2</sup>
2. Pokój	10,24 m <sup>2</sup>	6. Garderoba	10,37 m <sup>2</sup>
3. Pokój	13,92 m <sup>2</sup>		
4. Sypialnia	13,36 m <sup>2</sup>		