



VELUX®

I-B-F

Roben
CERAMIKA BUDOWLANA

ROCKWOOL
NIEPALNE IZOLACJE

silka

YTONG

BeClever
Innowacyjny system
rolet naokiennych
CleverBox

B.
Berker

Leier

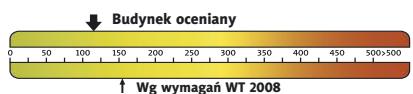
PFLIEDERER
GRUPA PFLIEDERER GRAJEWO S.A.

psb
POLSKIE SKŁADY
BUDOWLANE

HÖRMANN
Bramy • Drzwi • Napędy



Charakterystyka energetyczna:



dla instalacji grzewczej z kotłem gazowym:

EP= 116,07 kWh/(m²/rok)

EK= 102,18 kWh/(m²/rok)

Koszty budowy*:

Stan surowy otwarty: 348 700 zł

Instalacje wewnętrzne: + 69 700 zł

Pozostałe prace: + 470 800 zł

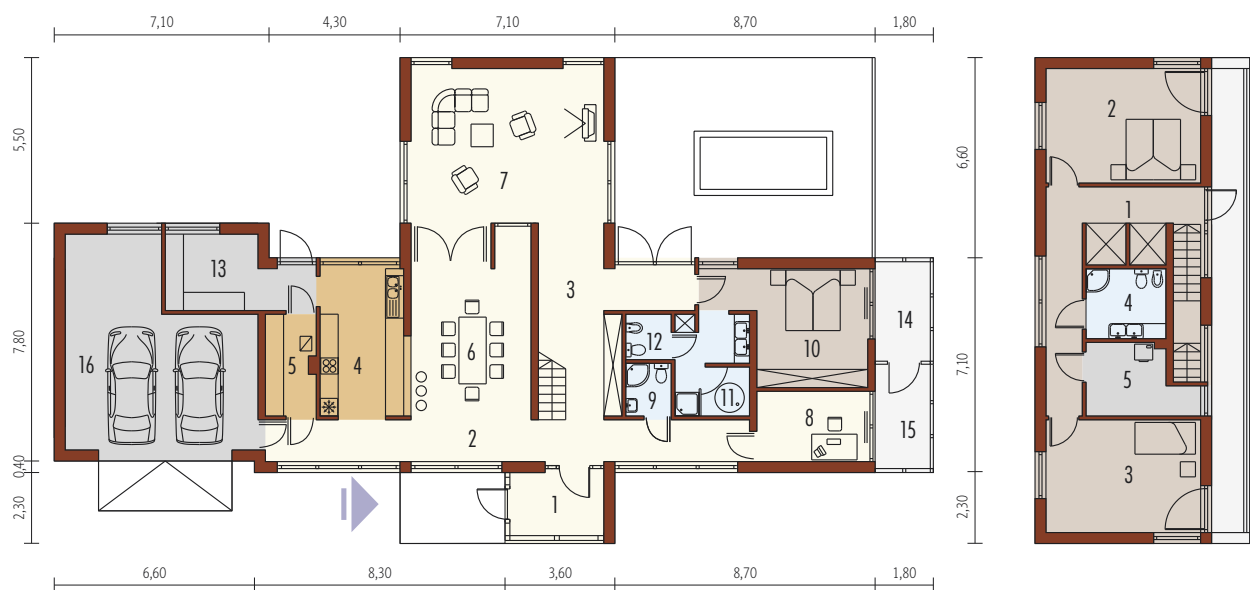
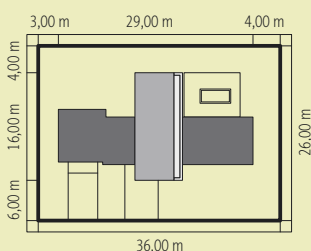
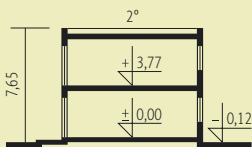
Koszt ogółem: 889 200 zł

Systemem gospodarczym: **666 900 zł**

* szczegółowe wyliczenia dostępne są w kosztorysie

- Pow. użytkowa: 238,81 m²
- + garaż: 35,65 m²
- + ogród zimowy: 12,14 m²
- Pow. netto: 303,27 m²
- Pow. zabudowy: 266,60 m²
- Kubatura netto: 1007,92 m³
- Wys. budynku: 7,65 m
- Kąt dachu: 2°

Technologie: Dom zaprojektowano w technologii murowej ze stropem monolitycznym, wylewanym. Schody wewnętrzne drewniane. Stropodach kryty papą termozgrzewalną. Elewację wykonano z tynku o delikatnej fakturze oraz okładzin drewnianych i elementów ze zmatowionej stali nierdzewnej. Stolarka okienna drewniana lub PCV.



Parter 170,61 m²

1. Wiatrołap	6,64 m ²	7. Pokój dzienny	35,05 m ²	12. Toaleta	2,16 m ²
2. Korytarz	21,92 m ²	8. Gabinet	8,26 m ²	13. Pom. gospodarcze	10,04 m ²
3. Hol + garderoba	20,29 m ²	9. Łazienka	2,40 m ²	14. Ogród zimowy	6,07 m ²
4. Kuchnia	13,02 m ²	10. Sypialnia	16,79 m ²	15. Ogród zimowy	6,07 m ²
5. Pom. gospodarcze, spiżarnia	5,23 m ²	11. Łazienka	7,60 m ²	16. Garaż	35,65 m ²
6. Jadalnia	21,21 m ²				

Piętro 68,20 m²

1. Korytarz	17,09 m ²
2. Sypialnia	19,06 m ²
3. Pokój	19,06 m ²
4. Pom. gospodarcze	7,51 m ²
5. Łazienka	5,48 m ²