



**Koszty budowy\*:**

**Stan surowy otwarty: 172 300 zł**

Instalacje wewnętrzne: + 27 500 zł

Pozostałe prace: + 198 200 zł

**Koszt ogółem: 398 000 zł**

**Systemem gospodarczym: 266 600 zł**

**Charakterystyka energetyczna:**

↓ Budynek oceniany

↑ Wg wymagań WT 2008

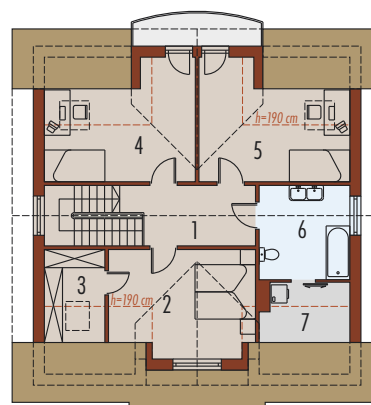
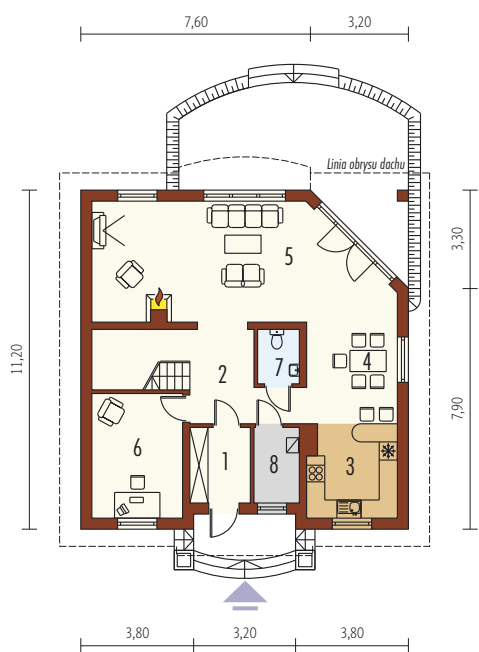
dla instalacji grzewczej z kotłem gazowym:

**EP= 98,82 kWh/(m<sup>2</sup>/rok)**

**EK= 86,60 kWh/(m<sup>2</sup>/rok)**



\* szczegółowe wyliczenia dostępne są w kosztorysie



**Parter 92,03 m<sup>2</sup>**

1. Wiatrołap	4,70 m <sup>2</sup>	5. Pokój dzienny	34,86 m <sup>2</sup>
2. Hol	14,98 m <sup>2</sup>	6. Gabinet	12,43 m <sup>2</sup>
3. Kuchnia	9,03 m <sup>2</sup>	7. Toaleta	2,32 m <sup>2</sup>
4. Jadalnia	10,24 m <sup>2</sup>	8. Pom. gospodarcze	3,47 m <sup>2</sup>

**Poddasze 63,69 m<sup>2</sup>**

1. Korytarz	7,58 m <sup>2</sup>	5. Pokój	13,30 m <sup>2</sup>
2. Sypialnia	13,62 m <sup>2</sup>	6. Łazienka	8,76 m <sup>2</sup>
3. Garderoba	4,03 m <sup>2</sup>	7. Pralnia	3,13 m <sup>2</sup>
4. Pokój	13,00 m <sup>2</sup>		

Pow. użytkowa: **155,72 m<sup>2</sup>**

Pow. netto: **198,15 m<sup>2</sup>**

Pow. zabudowy: **120,92 m<sup>2</sup>**

Kubatura netto: **474,12 m<sup>3</sup>**

Wys. budynku: **8,15 m**

Kąt dachu: **37°**

**Technologie:** Dom zaprojektowano w technologii murowej ze stropem gęstożebrowym. Dach o konstrukcji drewnianej kryty dachówką ceramiczną Röben. Schody wewnętrzne drewniane. Elewacje wykończono tynkiem mineralnym oraz okładziną kamienną. Stolarka okienna drewniana lub PCV.

