



Autorzy: Julitta Chmiel-Sobieralska, Artur Wójciak

# Peretka (z garażem)

119,26 m<sup>2</sup>



## Koszty budowy\*:

Stan surowy otwarty: **132 100 zł**

Instalacje wewnętrzne: + 21 100 zł

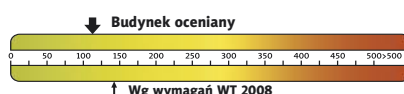
Pozostałe prace: + 151 900 zł

**Koszt ogółem: 305 100 zł**

Systemem gospodarczym: **204 400 zł**

\* szczegółowe wyliczenia dostępne są w kosztorysie

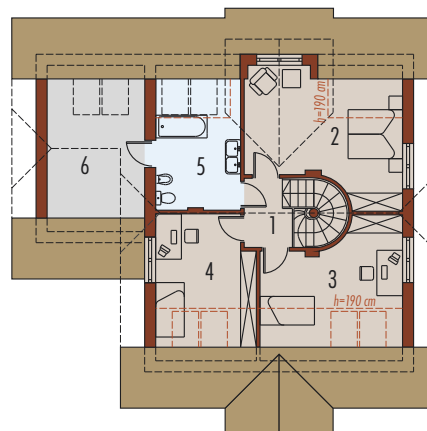
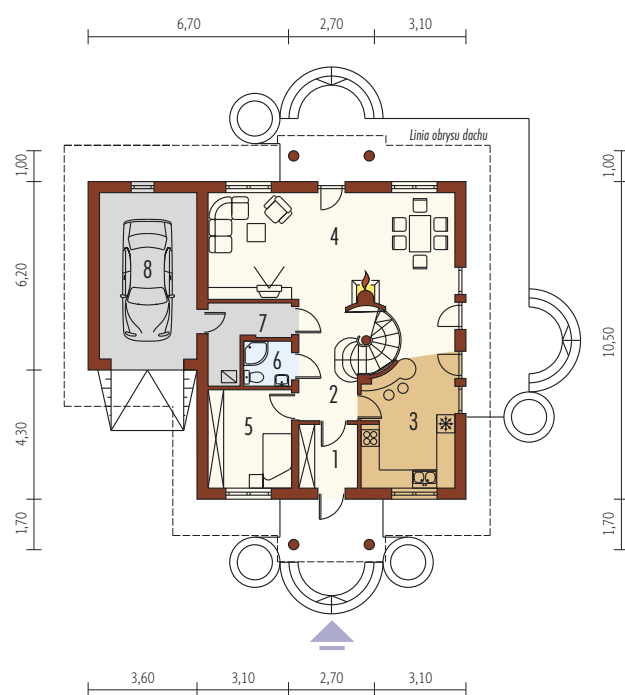
## Charakterystyka energetyczna:



dla instalacji grzewczej z kotłem gazowym:

**EP= 111,77 kWh/(m<sup>2</sup>/rok)**

**EK= 101,61 kWh/(m<sup>2</sup>/rok)**



### Parter 69,89 m<sup>2</sup>

1. Wiatrołap	3,97 m <sup>2</sup>	5. Gabinet	9,51 m <sup>2</sup>
2. Hol	5,53 m <sup>2</sup>	6. Łazienka	1,83 m <sup>2</sup>
3. Kuchnia	13,37 m <sup>2</sup>	7. Pom. gospodarcze	5,29 m <sup>2</sup>
4. Pokój dzienny, jadalnia	30,39 m <sup>2</sup>	8. Garaż	18,30 m <sup>2</sup>

### Poddasze 49,36 m<sup>2</sup>

1. Korytarz	3,56 m <sup>2</sup>	5. Łazienka	7,85 m <sup>2</sup>
2. Sypialnia	14,53 m <sup>2</sup>	6. Pralnia/susznarnia	5,30 m <sup>2</sup>
3. Pokój	9,70 m <sup>2</sup>		
4. Pokój	8,42 m <sup>2</sup>		

Pow. użytkowa: 119,26 m<sup>2</sup>

+ garaż: 18,30 m<sup>2</sup>

Pow. netto: 190,62 m<sup>2</sup>

Pow. zabudowy: 123,90 m<sup>2</sup>

Kubatura netto: 464,09 m<sup>3</sup>

Wys. budynku: 7,89 m

Kąt dachu: 35°

**Technologie:** Dom zaprojektowano w technologii murej z stropem gęstożebrowym. Dach o konstrukcji drewnianej kryty dachówką cementową IBF. Elewację wykonano z tynku strukturalnego, cokół okładzina klinkierowa. Schody wewnętrzne drewniane. Stolarka okienna drewniana lub PCV. Rolety zewnętrzne naokiennych w systemie CleverBox firmy BeClever.

Inne wersje projektu dostępne są w portalu [www.archipelag.pl](http://www.archipelag.pl)

