



Koszty budowy*:

Stan surowy otwarty: 246 500 zł

Instalacje wewnętrzne: + 39 400 zł

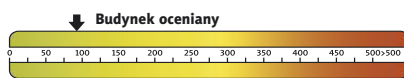
Pozostałe prace: + 197 200 zł

Koszt ogółem: 483 100 zł

Systemem gospodarczym: 323 600 zł

* szczegółowe wyliczenia dostępne są w kosztorysie

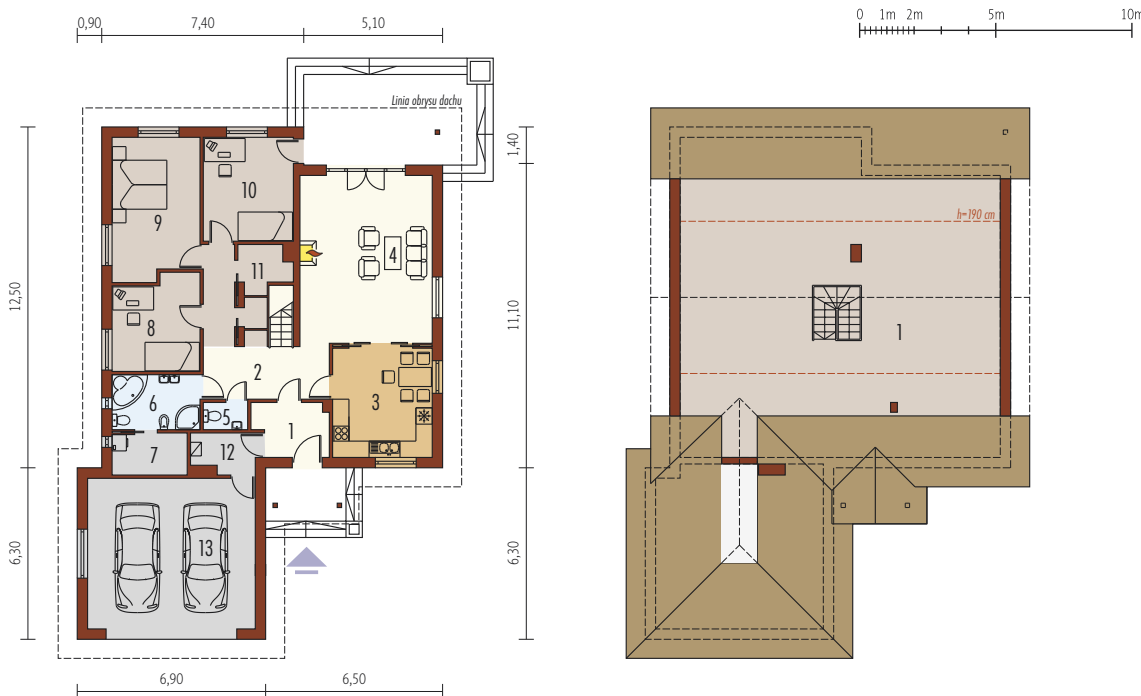
Charakterystyka energetyczna:



dla instalacji grzewczej z kotłem gazowym:

EP= 84,28 kWh/(m²/rok)

EK= 76,62 kWh/(m²/rok)



Parter 121,62 m²

1. Wiatrołap	5,30 m ²	6. łazienka	6,88 m ²	11. Garderoba	2,58 m ²
2. Hol	12,75 m ²	7. Pralnia	3,85 m ²	12. Pom. gospodarcze	3,70 m ²
3. Kuchnia z jadalnią	15,09 m ²	8. Pokój	10,53 m ²	13. Garaż	33,88 m ²
4. Salon	29,97 m ²	9. Sypialnia	16,44 m ²		
5. Toaleta	1,90 m ²	10. Pokój	12,63 m ²		

Poddasze 59,72 m²

1. Poddasze do adaptacji	59,72 m ²
--------------------------	----------------------

Pow. użytkowa:	121,62 m ²
+ garaż:	33,88 m ²
+ poddasze do adaptacji:	59,72 m ²
Pow. netto:	218,80 m²
Pow. zabudowy:	207,60 m²
Kubatura netto:	684,85 m³
Wys. budynku:	7,41 m
Kąt dachu:	30°

Technologie: Dom zaprojektowano w technologii murowanej ze stropem gęstożebrowym. Elewacje wykonano z tynku strukturalnego i okładziny klinkierowej. Schody wewnętrzne drewniane. Dach o konstrukcji drewnianej kryty dachówką cementową lub ceramiczną. Stolarka okienna drewniana lub PCV.

Inne wersje projektu dostępne są w portalu www.archipelag.pl

