



Koszty budowy*:

Stan surowy otwarty: 130 600 zł

Instalacje wewnętrzne: + 20 800 zł

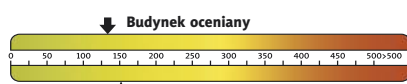
Pozostałe prace: + 150 100 zł

Koszt ogółem: 301 500 zł

Systemem gospodarczym: 202 000 zł

* szczegółowe wyliczenia dostępne są w kosztorysie

Charakterystyka energetyczna:



dla instalacji grzewczej z kotłem gazowym:

EP= 136,83 kWh/(m²/rok)

EK= 124,39 kWh/(m²/rok)

VELUX®

I·B·F

Röben
CERAMIKA BUDOWLANA

ROCKWOOL®
NIEPAŁNIE IZOLACJE

silka **YTONG**

BeClever innowacyjny system rolet naokienne CleverBox

B. Berker

Leier

PFLIEDERER
GRUPA PFLIEDERER GRAJEWO S.A.

PSB POLSKIE SKŁADY BUDOWLANE

HÖRMANN
Bramy • Drzwi • Napędy

Pow. użytkowa: **113,98 m²**

Pow. netto: **150,12 m²**

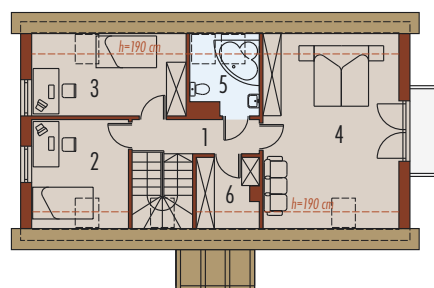
Pow. zabudowy: **98,26 m²**

Kubatura netto: **367,79 m³**

Wys. budynku: **7,50 m**

Kąt dachu: **44°**

Technologie: Dom zaprojektowano w technologii murowej ze stropem gęstożebrowym. Dach o konstrukcji drewnianej kryty dachówką ceramiczną Röben. Elewację i cokół wykonano z tynku strukturalnego. Schody wewnętrzne drewniane. Stolarka okienna drewniana lub PCV. Rolety zewnętrzne naokienne w systemie CleverBox firmy BeClever.



Parter 73,82 m²

1. Wiatrołap	5,23 m ²	5. Pokój dzienny	18,59 m ²
2. Hol	6,65 m ²	6. Gabinet	22,18 m ²
3. Kuchnia	6,48 m ²	7. Łazienka	5,50 m ²
4. Jadalnia	9,19 m ²		

Poddasze 40,16 m²

1. Korytarz	4,96 m ²	4. Sypialnia	16,96 m ²
2. Pokój	7,42 m ²	5. Łazienka	2,51 m ²
3. Pokój	6,35 m ²	6. Garderoba	1,96 m ²

