

202,68 m²

Justyna G1 Autorzy: Julitta Chmiel-Sobieralska, Artur Wójciak

VELUX®

I·B·F

Roben
CERAMIKA BUDOWLANA

ROCKWOOL
NIEPALNE IZOLACJE

silka

YTONG

BeClever
Innowacyjny system
rolet naokiennych
CleverBox

B.
Berker

Leier

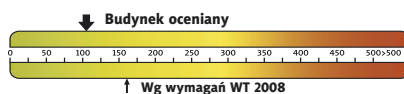
PFLIEDERER
GRUPA PFLIEDERER GRAJEWO S.A.

psb POLSKIE SKŁADY
BUDOWLANE

HÖRMANN
Bramy • Drzwi • Napędy



Charakterystyka energetyczna:



dla instalacji grzewczej z kotłem gazowym:

EP= 106,90 kWh/(m²/rok)

EK= 93,73 kWh/(m²/rok)

Koszty budowy*:

Stan surowy otwarty: 273 700 zł

Instalacje wewnętrzne: + 43 800 zł

Pozostałe prace: + 323 000 zł

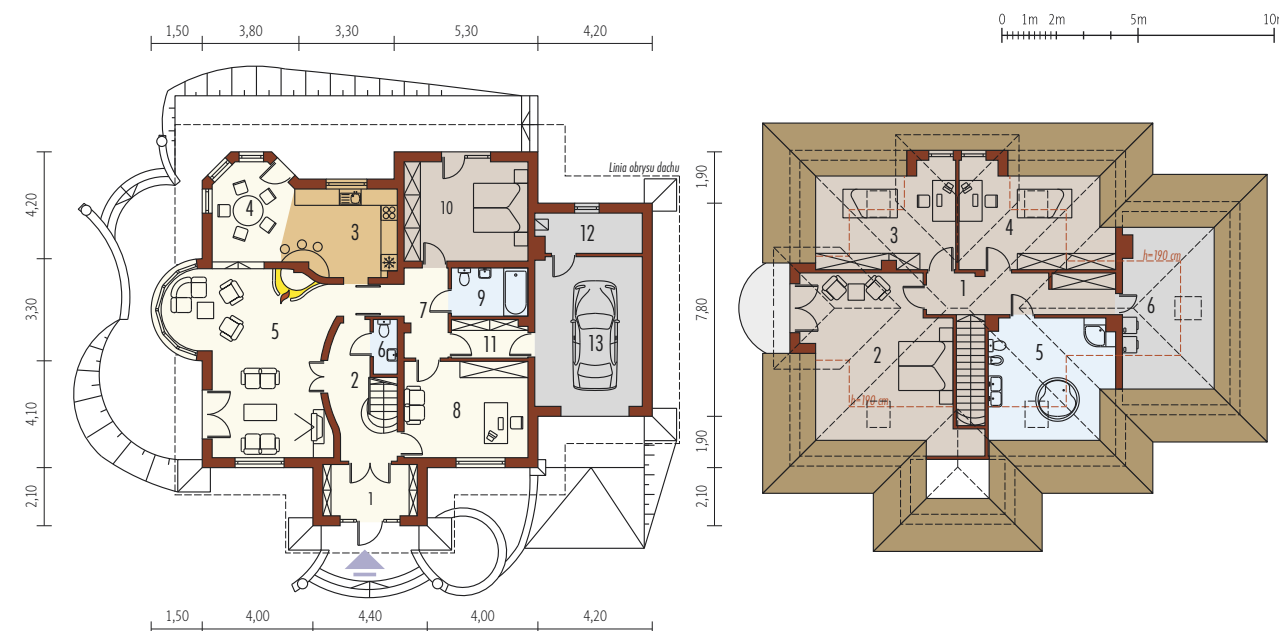
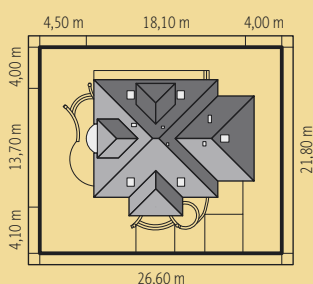
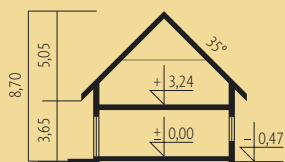
Koszt ogółem: 640 500 zł

Systemem gospodarczym: 429 100 zł

* szczegółowe wyliczenia dostępne są w kosztorysie

Pow. użytkowa:	202,68 m ²
+ garaż:	21,38 m ²
Pow. netto:	314,37 m ²
Pow. zabudowy:	185,45 m ²
Kubatura netto:	438,23 m ³
Wys. budynku:	8,70 m
Kąt dachu:	35°

Technologie: Dom zaprojektowano w technologii murowej ze stropem gęstożebrowym. Schody wewnętrzne drewniane. Dach o konstrukcji drewnianej kryty dachówką cementową IBF. Elewację wykonano z tynku strukturalnego. Stolarka okienna drewniana lub PCV. Rolety zewnętrzne naokiennne w systemie CleverBox firmy BeClever.



Parter 126,81 m²

1. Wiatrołap	6,67 m ²	8. Gabinet	15,87 m ²
2. Hol	10,39 m ²	9. Łazienka	4,57 m ²
3. Kuchnia	11,34 m ²	10. Sypialnia	16,49 m ²
4. Jadalnia	11,48 m ²	11. Komunikacja	3,99 m ²
5. Pokój dzienny	30,84 m ²	12. Pom. gospodarcze	5,45 m ²
6. Toaleta	1,59 m ²	13. Garaż	21,38 m ²
7. Komunikacja	8,13 m ²		

Poddasze 75,87 m²

1. Korytarz	10,18 m ²	4. Pokój	12,45 m ²
2. Sypialnia	23,07 m ²	5. Łazienka	12,65 m ²
3. Pokój	12,10 m ²	6. Pralnia	5,42 m ²