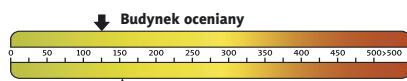




**Koszty budowy\*:**

<b>Stan surowy otwarty:</b>	<b>226 800 zł</b>
Instalacje wewnętrzne:	+ 36 300 zł
Pozostałe prace:	+ 267 700 zł
<b>Koszt ogółem:</b>	<b>530 800 zł</b>
<b>Systemem gospodarczym:</b>	<b>355 600 zł</b>

**Charakterystyka energetyczna:**



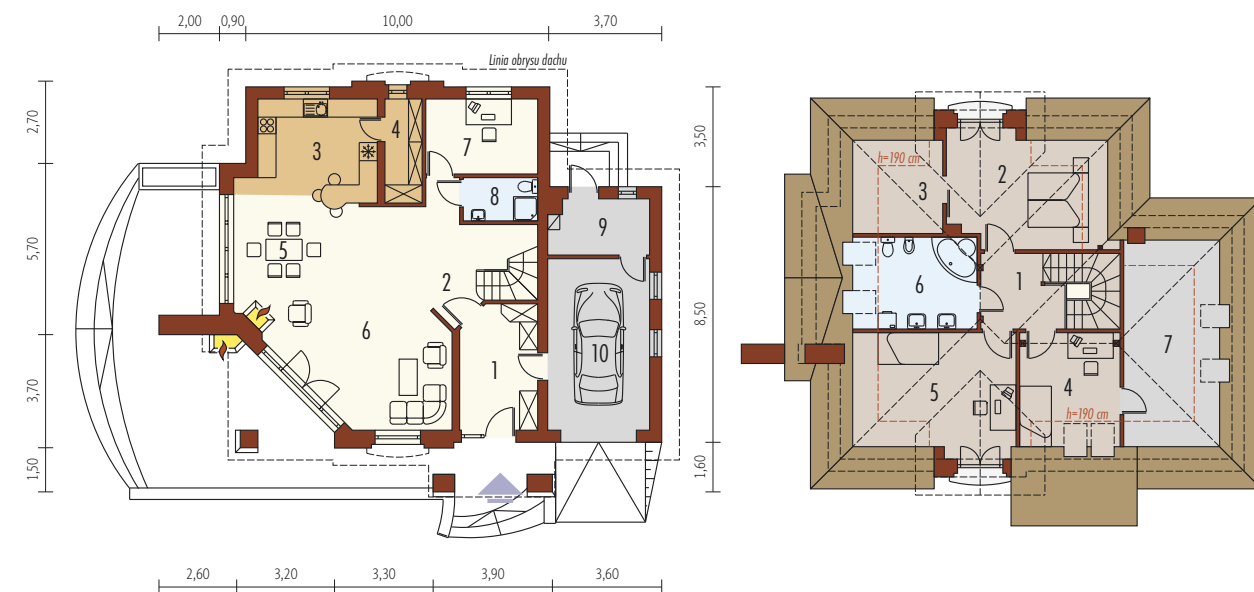
dla instalacji grzewczej z kotłem gazowym:

**EP= 125,65 kWh/(m<sup>2</sup>·rok)**

**EK= 114,23 kWh/(m<sup>2</sup>·rok)**



\* szczegółowe wyliczenia dostępne są w kosztorysie



**Parter 96,98 m<sup>2</sup>**

1. Wiatrołap	10,42 m <sup>2</sup>	6. Pokój dzienny	29,93 m <sup>2</sup>
2. Hol	6,89 m <sup>2</sup>	7. Gabinet	9,18 m <sup>2</sup>
3. Kuchnia	12,32 m <sup>2</sup>	8. Łazienka	3,52 m <sup>2</sup>
4. Spiżarnia	4,23 m <sup>2</sup>	9. Kotłownia	6,01 m <sup>2</sup>
5. Jadalnia	14,48 m <sup>2</sup>	10. Garaż	19,11 m <sup>2</sup>

**Poddasze 63,34 m<sup>2</sup>**

1. Korytarz	6,31 m <sup>2</sup>	5. Pokój	16,86 m <sup>2</sup>
2. Sypialnia	14,81 m <sup>2</sup>	6. Łazienka	9,94 m <sup>2</sup>
3. Garderoba	5,28 m <sup>2</sup>	7. Strych	12,93 m <sup>2</sup>
4. Pokój	10,14 m <sup>2</sup>		

Pow. użytkowa:	160,32 m <sup>2</sup>
+ garaż:	19,11 m <sup>2</sup>
+ strych:	12,93 m <sup>2</sup>
Pow. netto:	252,10 m <sup>2</sup>
Pow. zabudowy:	168,50 m <sup>2</sup>
Kubatura netto:	602,60 m <sup>3</sup>
Wys. budynku:	9,60 m
Kąt dachu:	47° (29°/20°)

**Technologie:** Dom zaprojektowano w technologii murowej ze stropem gęstożebrowym. Dach o konstrukcji drewnianej kryty dachówką cementową lub ceramiczną. Schody wewnętrzne drewniane. Elewację wykonano z tynku strukturalnego i cegieł klinkierowych. Stolarka okienna drewniana lub PCV.

