



**Koszty budowy\*:**

**Stan surowy otwarty: 178 900 zł**

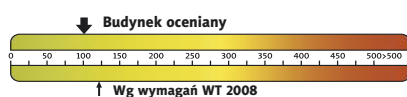
Instalacje wewnętrzne: + 28 600 zł

Pozostałe prace: + 211 100 zł

**Koszt ogółem: 418 600 zł**

**Systemem gospodarczym: 280 400 zł**

**Charakterystyka energetyczna:**

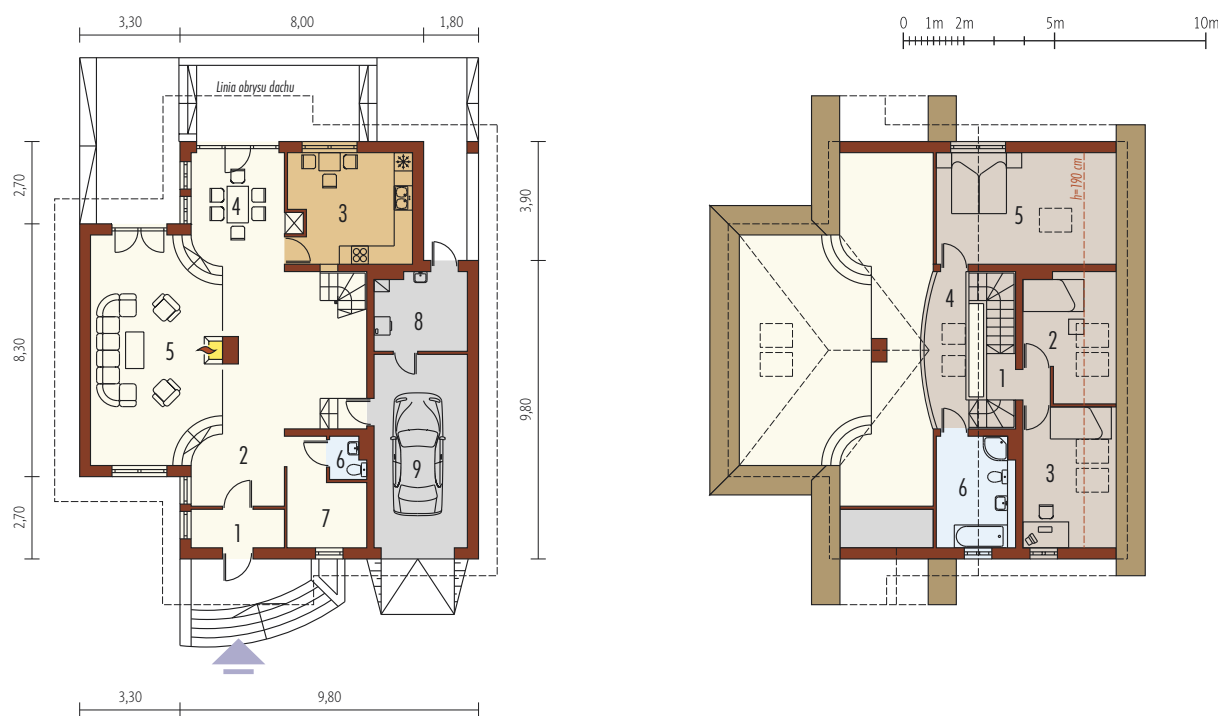


dla instalacji grzewczej z kotłem gazowym:

**EP= 101,68 kWh/(m<sup>2</sup>/rok)**

**EK= 92,44 kWh/(m<sup>2</sup>/rok)**

\* szczegółowe wyliczenia dostępne są w kosztorysie



**Parter 99,16 m<sup>2</sup>**

1. Wiatrołap	3,77 m <sup>2</sup>	6. Toaleta	1,47 m <sup>2</sup>
2. Hol	6,80 m <sup>2</sup>	7. Garderoba	7,42 m <sup>2</sup>
3. Kuchnia	14,23 m <sup>2</sup>	8. Kotłownia, pralnia	7,61 m <sup>2</sup>
4. Jadalnia	10,94 m <sup>2</sup>	9. Garaż	19,19 m <sup>2</sup>
5. Pokój dzienny	46,92 m <sup>2</sup>		

**Poddasze 46,68 m<sup>2</sup>**

1. Korytarz	2,49 m <sup>2</sup>	4. Galeria	6,17 m <sup>2</sup>
2. Pokój	7,13 m <sup>2</sup>	5. Sypialnia	12,54 m <sup>2</sup>
3. Pokój	9,18 m <sup>2</sup>	6. Łazienka	9,17 m <sup>2</sup>

Pow. użytkowa: **145,84 m<sup>2</sup>**

+ garaż: **19,19 m<sup>2</sup>**

Pow. netto: **198,86 m<sup>2</sup>**

Pow. zabudowy: **164,44 m<sup>2</sup>**

Kubatura netto: **595,93 m<sup>3</sup>**

Wys. budynku: **7,61 m**

Kąt dachu: **35°**

**Technologie:** Dom zaprojektowano w technologii murowej ze stropem gęstożebrowym. Schody wewnętrzne drewniane. Dach o konstrukcji drewnianej kryty dachówką cementową IBF. Elewację wykonano z tynku strukturalnego oraz okładziny klinkierowej. Stolarka okienna drewniana lub PCV.

**Inne wersje projektu dostępne są w portalu [www.archipelag.pl](http://www.archipelag.pl)**

