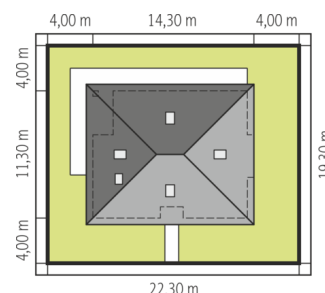
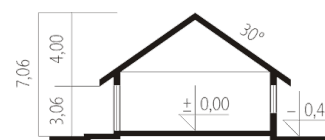
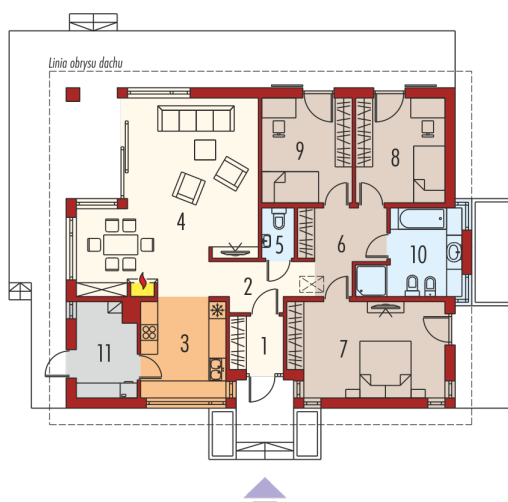




Powierzchnia użytkowa	111.89 m <sup>2</sup>
+ kotłownia	6.63 m <sup>2</sup>
Powierzchnia zabudowy	148.66 m <sup>2</sup>
Pow. netto	128.80 m <sup>2</sup>
Kubatura	345.18 m <sup>3</sup>
Wysokość budynku	7.05 m
Kąt nachylenia dachu	30°
<hr/>	
Koszt budowy już od:	0 zł



Schemat uwzględnia minimalne odległości od budynku do granicy działki.  
Szczegóły w zakładce: Jak czytać projekt?



### Parter

1. Wiatrołap	3.50 m <sup>2</sup>
2. Hol	5.48 m <sup>2</sup>
3. Kuchnia	10.36 m <sup>2</sup>
4. Pokój dzienny + jadalnia	34.34 m <sup>2</sup>
5. Toaleta	1.81 m <sup>2</sup>
6. Korytarz	7.17 m <sup>2</sup>
7. Sypialnia	17.81 m <sup>2</sup>
8. Sypialnia	11.30 m <sup>2</sup>
9. Sypialnia	11.24 m <sup>2</sup>
10. Łazienka	8.88 m <sup>2</sup>
11. Kotłownia	6.63 m <sup>2</sup>