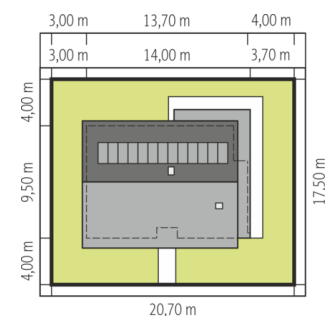
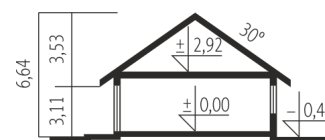


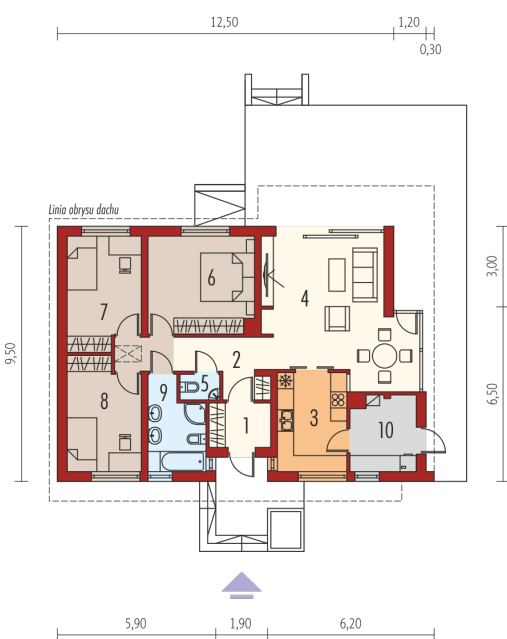


Powierzchnia użytkowa	92.90 m ²
+ kotłownia	6.58 m ²
Powierzchnia zabudowy	126.90 m ²
Pow. netto	104.54 m ²
Kubatura	280.16 m ³
Wysokość budynku	6.64 m
Kąt nachylenia dachu	30°

Koszt budowy już od: 0 zł



Schemat uwzględnia minimalne odległości od budynku do granicy działki.
Szczegóły w zakładce: Jak czytać projekt?



Parter

1. Wiatrołap	3.68 m ²
2. Hol	9.05 m ²
3. Kuchnia	9.31 m ²
4. Pokój dzienny + jadalnia	27.19 m ²
5. Toaleta	1.34 m ²
6. Sypialnia	13.96 m ²
7. Sypialnia	10.95 m ²
8. Sypialnia	10.93 m ²
9. Łazienka	6.49 m ²
10. Kotłownia	6.58 m ²