

170,93 m²

Marina G2

Autorzy: Agnieszka Markiewicz, Robert Wójciak

VELUX®

I·B·F

Roben
CERAMIKA BUDOWLANA

ROCKWOOL
NIEPALNE IZOLACJE

silka YTONG

BeClever
Innowacyjny system
rolet naokiennych
CleverBox

B.
Berker

Leier

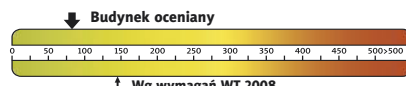
PFLIEDERER
GRUPA PFLIEDERER GRAJEWO S.A.

psb POLSKIE SKŁADY
BUDOWLANE

HÖRMANN
Bramy • Drzwi • Napędy



Charakterystyka energetyczna:



dla instalacji grzewczej z kotłem gazowym:

EP= 85,30 kWh/(m²/rok)

EK= 72,25 kWh/(m²/rok)

Koszty budowy*:

Stan surowy otwarty: 247 900 zł

Instalacje wewnętrzne: + 39 600 zł

Pozostałe prace: + 285 100 zł

Koszt ogółem: 572 600 zł

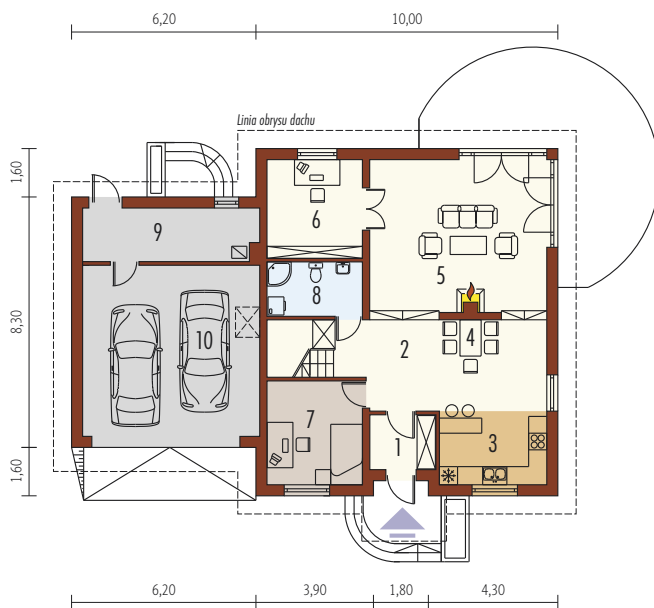
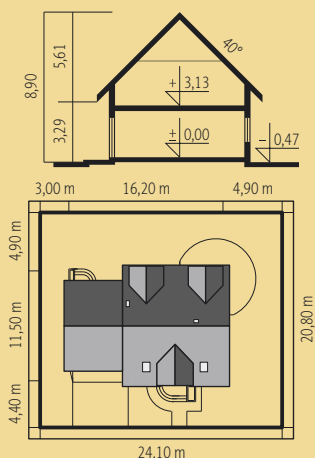
Systemem gospodarczym: **383 600 zł**

* szczegółowe wyliczenia dostępne są w kosztorysie

Pow. użytkowa:	170,93 m ²
+ garaż:	31,72 m ²
+ strych:	19,62 m ²
Pow. netto:	281,99 m ²
Pow. zabudowy:	165,84 m ²
Kubatura netto:	685,12 m ³
Wys. budynku:	8,90 m
Kąt dachu:	40°

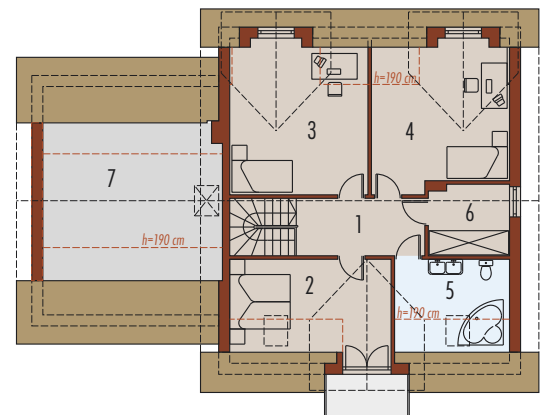
Technologie: Dom zaprojektowano w technologii murowej ze stropem gęstożebrowym. Dach o konstrukcji drewnianej kryty dachówką cementową IBF. Schody wewnętrzne drewniane. Stolarka okienna drewniana lub PCV. Rolety zewnętrzne naokienne w systemie CleverBox firmy BeClever.

Inne wersje projektu dostępne są w portalu www.archipelag.pl



Parter 102,98 m²

1. Wiatrotap	3,87 m ²	6. Gabinet	10,16 m ²
2. Hol	13,20 m ²	7. Pokój	10,69 m ²
3. Kuchnia	8,53 m ²	8. Łazienka	5,55 m ²
4. Jadalnia	10,58 m ²	9. Pom. gospodarcze	11,24 m ²
5. Pokój dzienny	29,16 m ²	10. Garaż	31,72 m ²



Poddasze 67,95 m²

1. Korytarz	8,08 m ²	5. Łazienka	5,85 m ²
2. Sypialnia	12,57 m ²	6. Garderoba	5,98 m ²
3. Pokój	18,30 m ²	7. Strych	19,62 m ²
4. Pokój	17,17 m ²		