

149,87 m²

Frida Autorzy: Małgorzata Ochman-Woźny, Robert Wójciak

VELUX

I-B-F

Röben
CERAMIKA BUDOWLANA

ROCKWOOL
NIEPALNE IZOLACJE

silka

YTONG

BeClever
Innowacyjny system
rolet naokiennych
CleverBox

B.
Berker

Leier

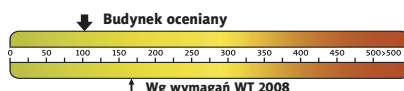
PFLIDERER
GRUPA PFLIDERER GRAJEWO S.A.

psb POLSKIE SKŁADY
BUDOWLANE

HÖRMANN
Bramy • Drzwi • Napędy



Charakterystyka energetyczna:



dla instalacji grzewczej z kotłem gazowym:

EP= 102,26 kWh/(m²/rok)

EK= 85,78 kWh/(m²/rok)

Koszty budowy*:

Stan surowy otwarty: 260 000 zł

Instalacje wewnętrzne: + 41 600 zł

Pozostałe prace: + 208 000 zł

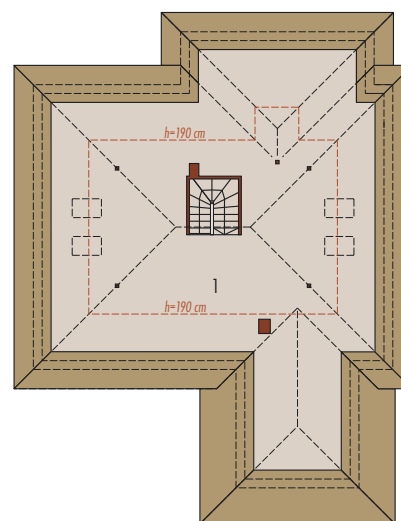
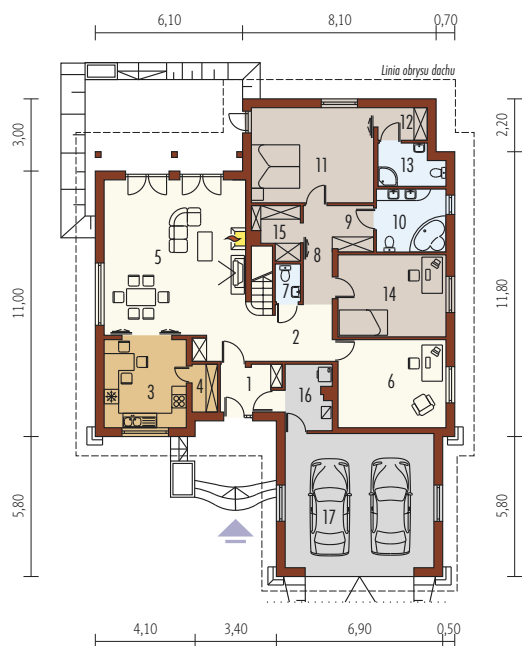
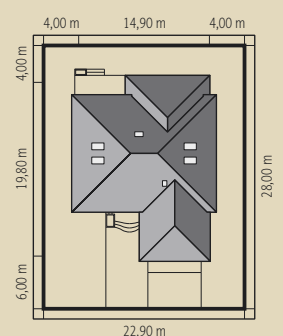
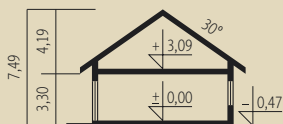
Koszt ogółem: 509 600 zł

Systemem gospodarczym: 341 400 zł

* szczegółowe wyliczenia dostępne są w kosztorysie

- Pow. użytkowa: 149,87 m²
- + garaż: 33,66 m²
- + poddasze do adapt.: 45,73 m²
- Pow. netto: 347,32 m²
- Pow. zabudowy: 230,25 m²
- Kubatura netto: 744,88 m³
- Wys. budynku: 7,49 m
- Kąt dachu: 30°

Technologie: Dom zaprojektowany w technologii murowej ze stropem gęsto-browym. Schody wewnętrzne drewniane. Dach o konstrukcji drewnianej kryty dachówką ceramiczną Röben. Elewację wykonano z tynku strukturalnego, natomiast cokół z płytek klinkierowych. Stalarka okienna drewniana lub PCV. Rolety zewnętrzne naokienne w systemie CleverBox firmy BeClever.



Parter 149,87 m²

1. Wiatrołap	4,75 m ²	7. Toaleta	1,54 m ²	13. Łazienka	4,28 m ²
2. Hol	10,22 m ²	8. Korytarz	4,96 m ²	14. Pokój	14,92 m ²
3. Kuchnia	12,25 m ²	9. Garderoba	2,87 m ²	15. Garderoba	3,53 m ²
4. Spizarnia	2,25 m ²	10. Łazienka	7,21 m ²	16. Pom. gospodarcze	5,25 m ²
5. Pokój dzienny z jadalnią	37,38 m ²	11. Sypialnia	19,63 m ²	17. Garaż	33,66 m ²
6. Gabinet	16,03 m ²	12. Garderoba	2,80 m ²		

Poddasze 45,73 m²

1. Poddasze do adaptacji	45,73 m ²
--------------------------	----------------------