



VELUX

I-B-F

Roben
CERAMIKA BUDOWLANA

ROCKWOOL
NIEPALNE IZOLACJE

silka **YTONG**

BeClever innowacyjny system rolet naokiennych CleverBox

B. Berker

Leier

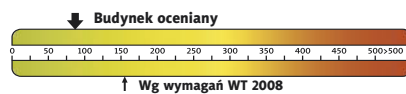
PFLIEDERER
GRUPA PFLIEDERER GRAJEWO S.A.

psb POLSKIE SKŁADY BUDOWLANE

HÖRMANN
Bramy • Drzwi • Napędy



Charakterystyka energetyczna:



dla instalacji grzewczej z kotłem gazowym:

EP= 84,04 kWh/(m²/rok)

EK= 76,40 kWh/(m²/rok)

Koszty budowy*:

Stan surowy otwarty: 164 700 zł

Instalacje wewnętrzne: + 26 300 zł

Pozostałe prace: + 189 400 zł

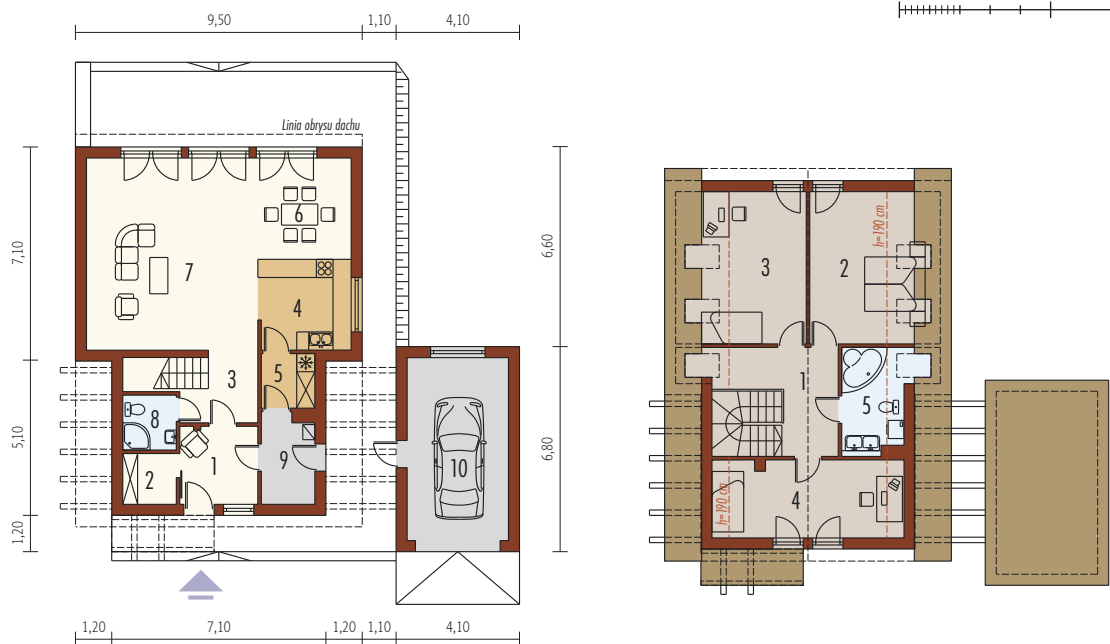
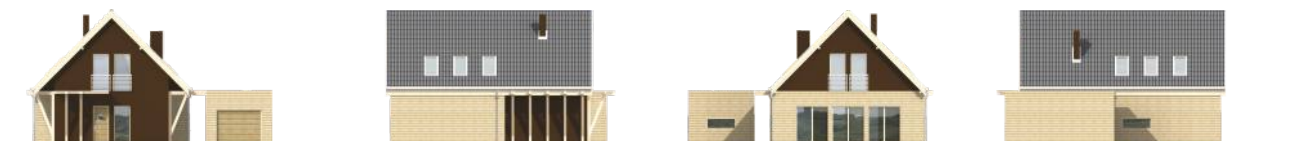
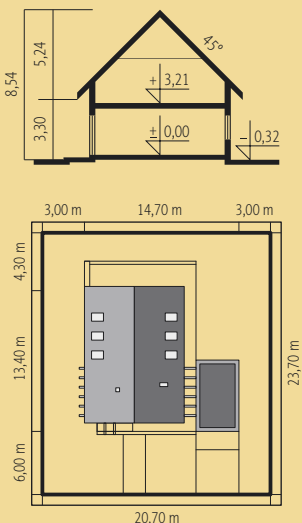
Koszt ogółem: 380 400 zł

Systemem gospodarczym: 254 800 zł

* szczegółowe wyliczenia dostępne są w kosztorysie

- Pow. użytkowa: 133,99 m²
- + garaż: 20,04 m²
- Pow. netto: 188,63 m²
- Pow. zabudowy: 131,87 m²
- Kubatura netto: 488,74 m³
- Wys. budynku: 8,54 m
- Kąt dachu: 45° (2°)

Technologie: Dom zaprojektowany w technologii murowej ze stropem gęstożebrowym. Schody wewnętrzne drewniane. Dach o konstrukcji drewnianej kryty dachówką ceramiczną Roben. Elewację wykonano z tynku mineralnego oraz elementów drewnianych. Stolarka okienna drewniana lub PCV. Rolety zewnętrzne naokienne w systemie CleverBox firmy BeClever.



Parter 79,87 m²

1. Wiatrotap	6,51 m ²	6. Jadalnia	9,93 m ²
2. Garderoba	2,88 m ²	7. Pokój dzienny	35,71 m ²
3. Hol	4,39 m ²	8. łazienka	3,13 m ²
4. Kuchnia	9,24 m ²	9. Pom. gospodarcze	5,02 m ²
5. Spiżarnia	3,06 m ²	10. Garaż	20,04 m ²

Poddasze 54,12 m²

1. Korytarz	8,94 m ²	4. Pokój	14,60 m ²
2. Sypialnia	12,80 m ²	5. łazienka	5,03 m ²
3. Pokój	12,75 m ²		